

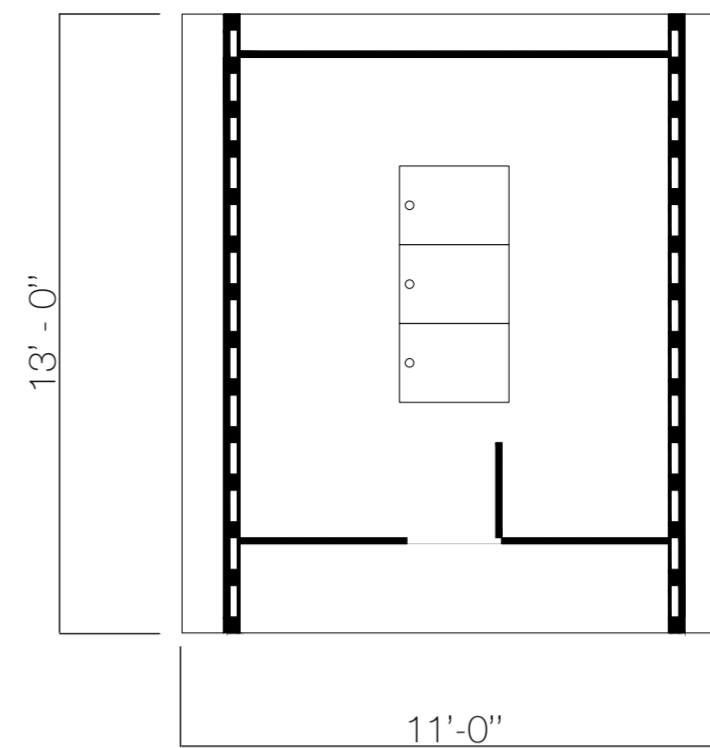
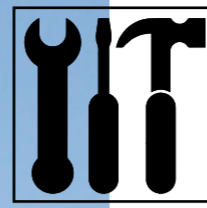
ilujjiniq

Le projet Ilujjiniq ou point d'étanchéité en inuktitut, capture le mode de vie contemporain des communautés inuites du Nunavut afin de les lier à l'ensemble du territoire. Il cherche à redonner sens à l'accumulation matérielle en célébrant l'ingéniosité et le savoir-faire des habitants. Les refuges créent un parcours prenant la forme d'un tissage, cousu au territoire nordique et adapté aux réalités contemporaines. À l'image du phare, l'architecture agit tel un repère dans le paysage arctique. Les refuges connectent ce grand espace, rassemblant les villages en offrant un lieu de sécurité lors d'expédition. Conçu comme projet évolutif, les premiers campements sont positionnés aux points de tension du territoire, adaptés aux transports courants des communautés. Des postes secondaires seraient installés par la suite en régions plus éloignées pour faciliter les explorations. Inspirés à la fois de l'architecture nomade et d'urgence, les refuges sont équipés des ressources essentielles au voyageur: eau, chaleur, outils, carburant, nourriture, etc. Le système constructif respecte les dimensions d'éléments recyclés trouvés en communauté. La conception requiert deux étapes, établies selon les particularités saisonnières. Le froid et les conditions du sol facilitent le transport en saison hivernale. L'assemblage, réalisé grâce au savoir-faire des habitants, est pratiqué en période estivale.

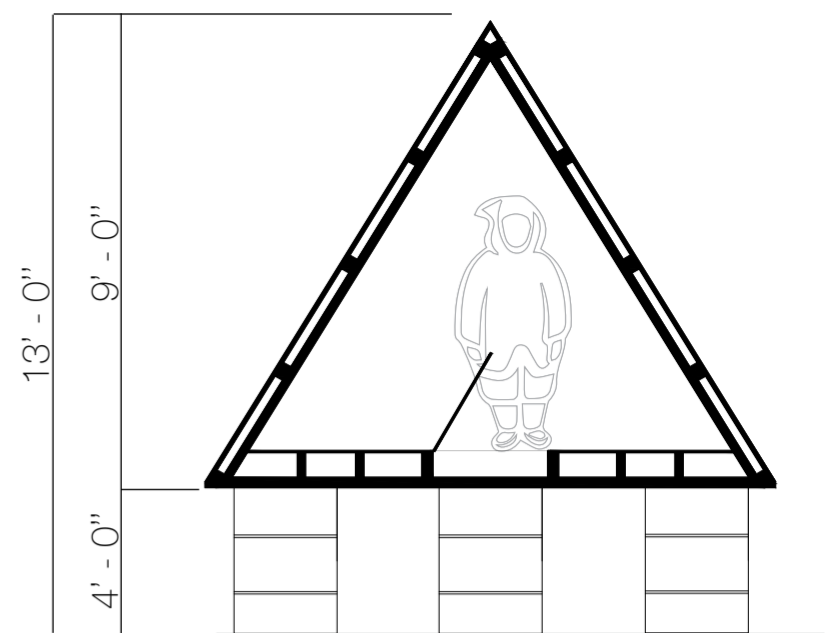
Ilujjiniq or the «tight stitch» project, captures the contemporary lifestyle of Nunavut's Inuit communities, connecting the extent of the territory. It seeks a purpose in material accumulation, celebrating ingenuity and craftsmanship. Shelters are connecting the great space, unifying villages and offering a safe point during expeditions. Conceived as an evolutive project, camps would be first established on tension points, adapted to current transportation tendencies. Secondary construction would focus on further regions, facilitating exploration. Inspired from nomadic and emergency architecture, shelters are equipped with traveller's essentials: water, heat, fuel, tools, food, etc. The constructive system requires two steps based on seasonal particularities. Cold weather and ground condition ease transportation during winter. In summer, final assembling is done due to villagers' unique skills.



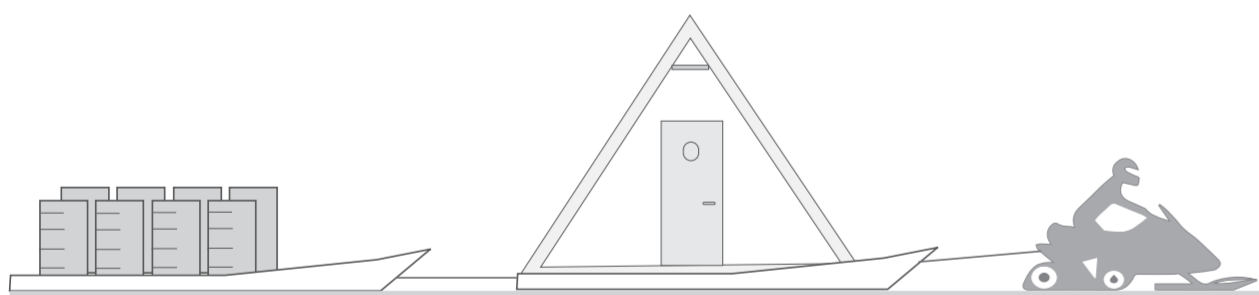
ilujjiniq



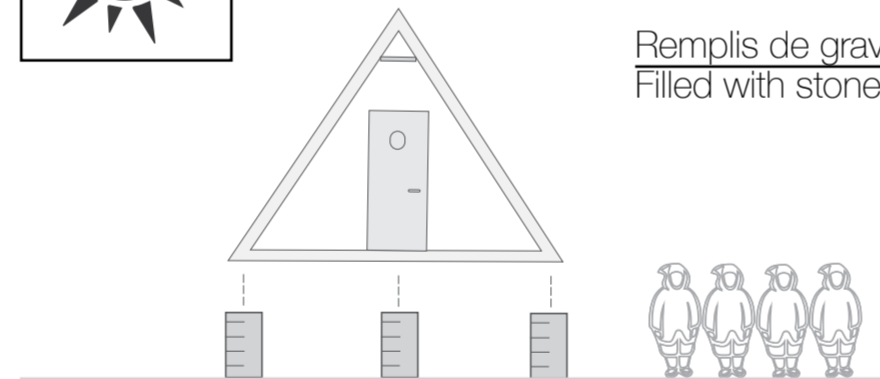
Plan du refuge



Coupe du refuge

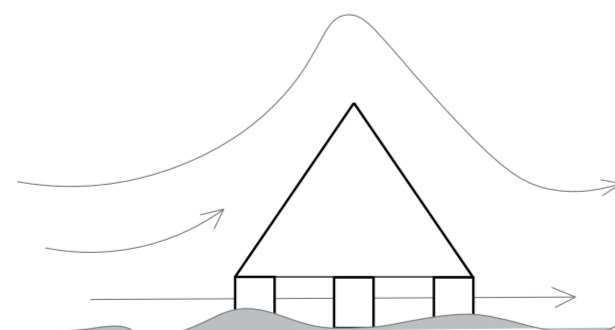


Hiver: Transport - Winter: Transportation

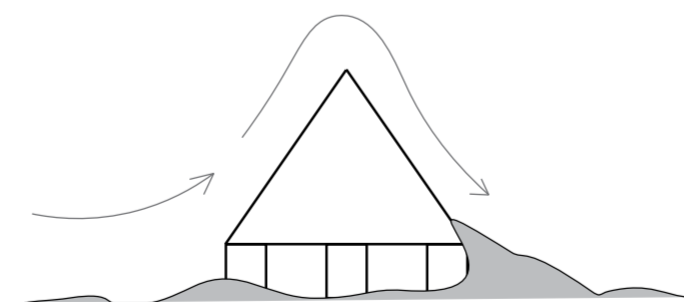


Été: Assemblage - Summer: Assembly

Remplis de gravier sur site
Filled with stone on site

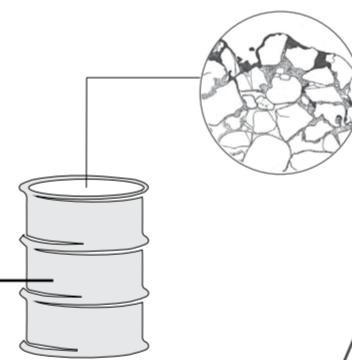


Vent - Wind



Contrôle de la neige - Snow control

Acier corugué
Corrugated steel



Plastique transparent
Clear plastic

Panneau de particules
Chipboard

Bois de charpente
Lumber wood

Baril d'essence
Oil drum

