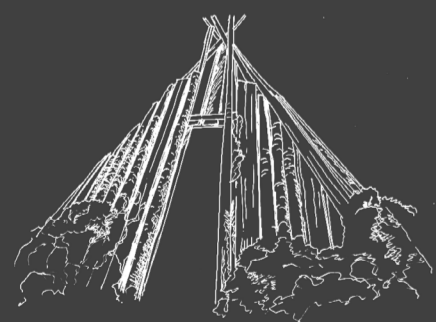
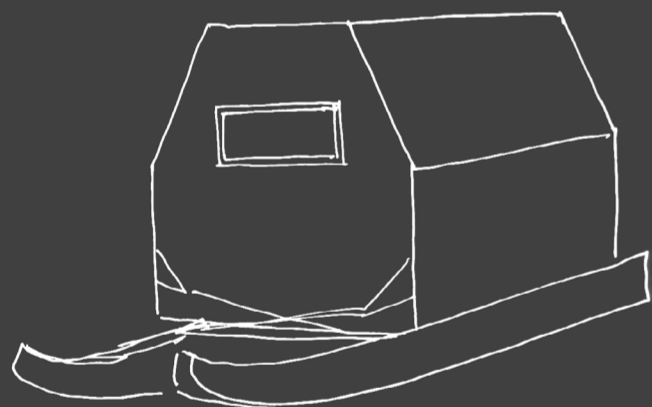


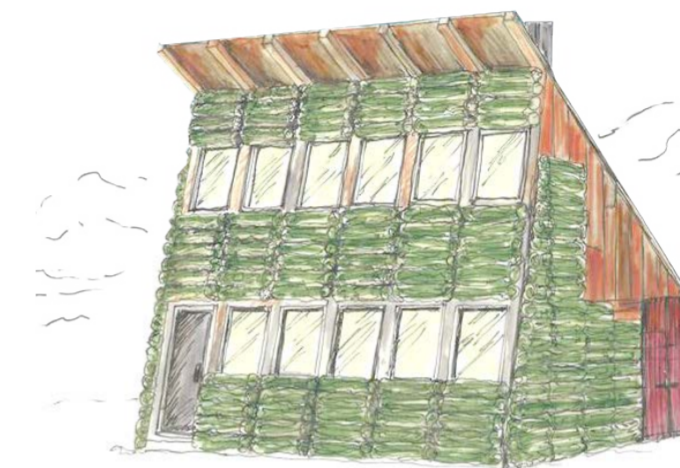
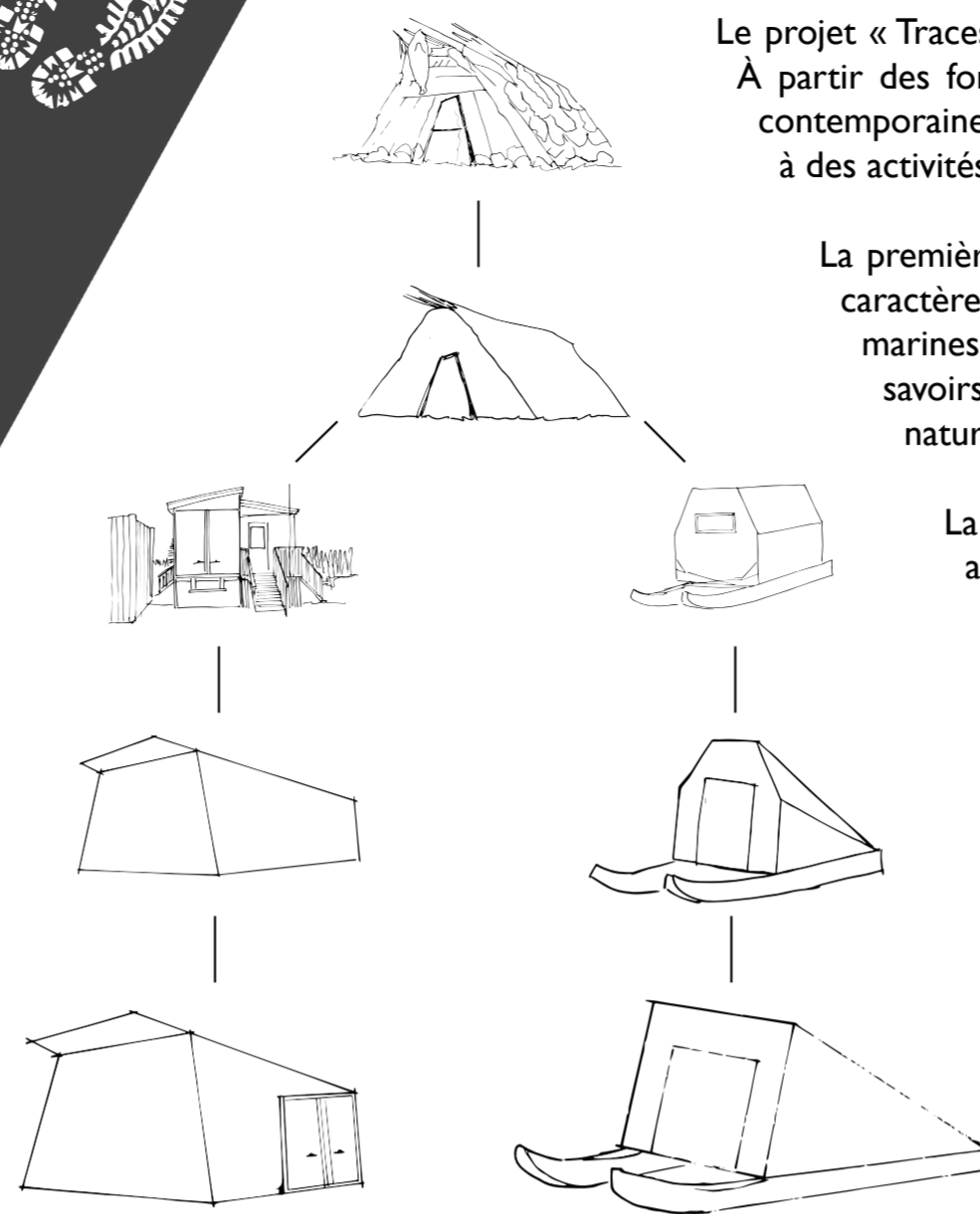
TRACES



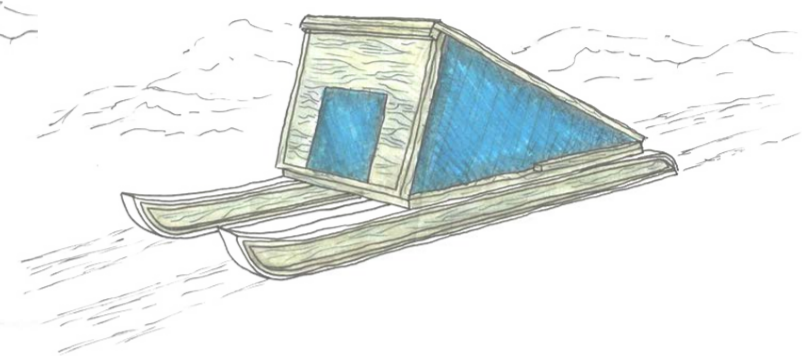
Le projet « Traces » tente de répondre à des enjeux liés au mode de vie nordique traditionnel des habitants du Nunavik. À partir des formes architecturales vernaculaires des peuples indigènes du Québec, nous avons créé deux typologies contemporaines d'équipements très génériques. Ces deux propositions, étant soit mobiles ou permanentes, sont adaptées à des activités complémentaires.

La première proposition, bâtie et considérant la sédentarisation de ce peuple nordique, permet différents usages à caractères privés ou publics. Cette structure de bois incorporant un ou des conteneurs est isolée avec des algues marines locales séchées et ballottées. À l'intérieur, des espaces adaptatifs communs, favorisant la transmission des savoirs et des apprentissages ainsi que des habitations, sont prévus. Des espaces de cuisine, tels une chambre froide naturelle, ou des espaces granitiques pour y faire du débitage, y trouveraient aussi leur place.

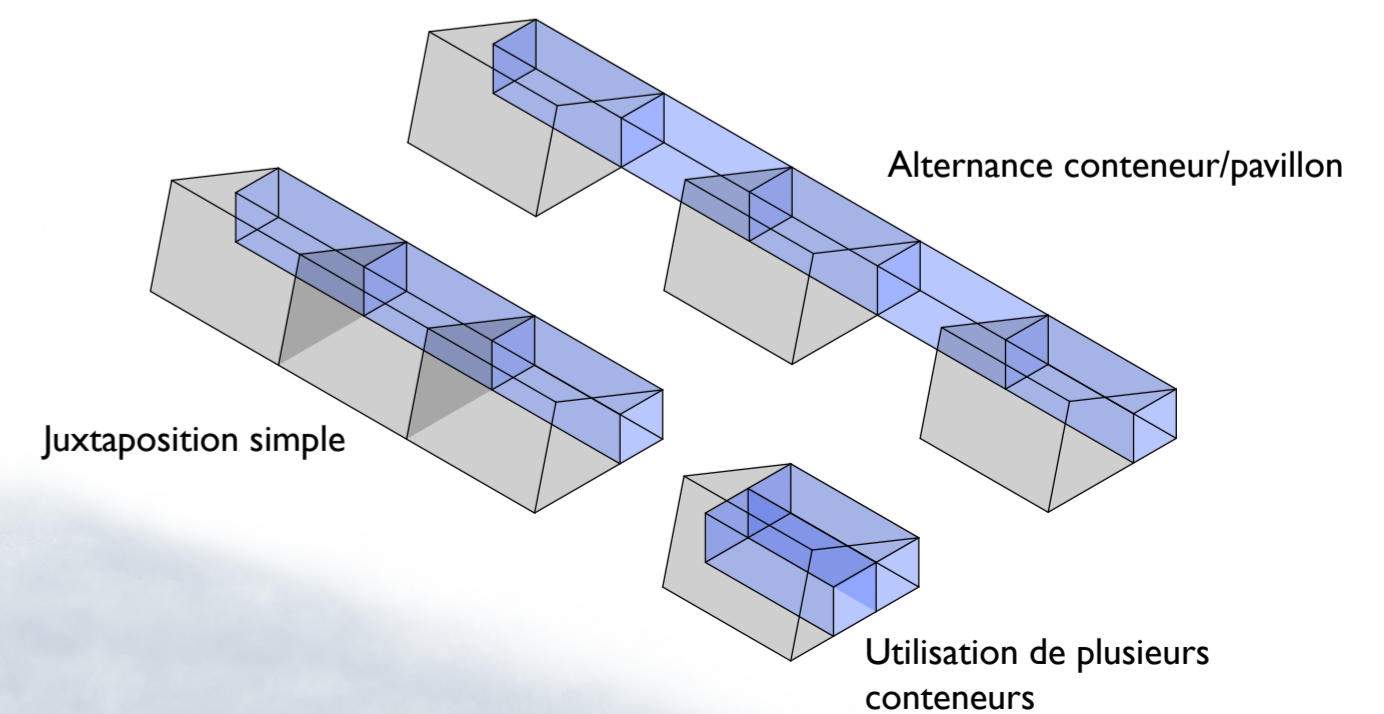
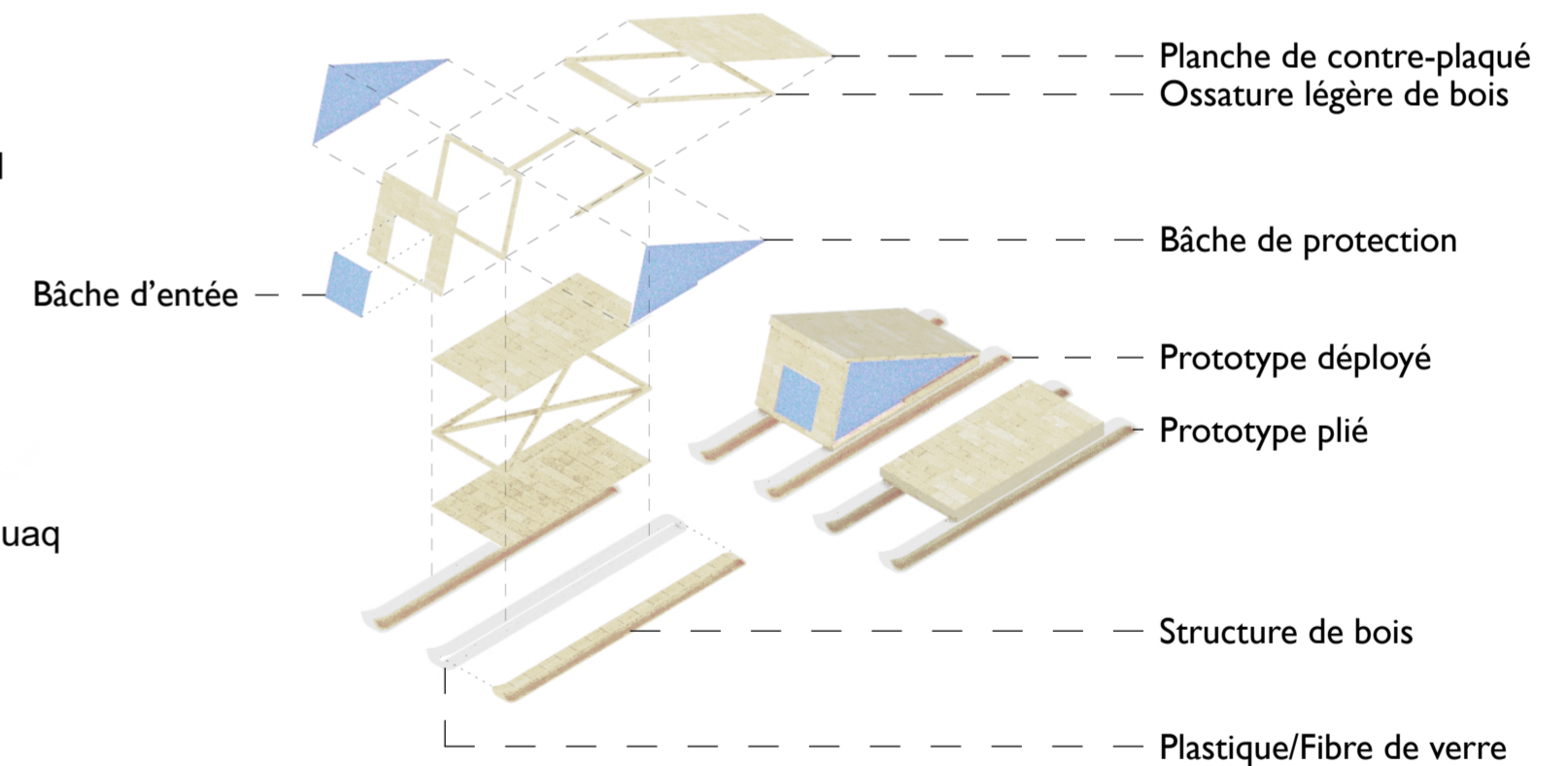
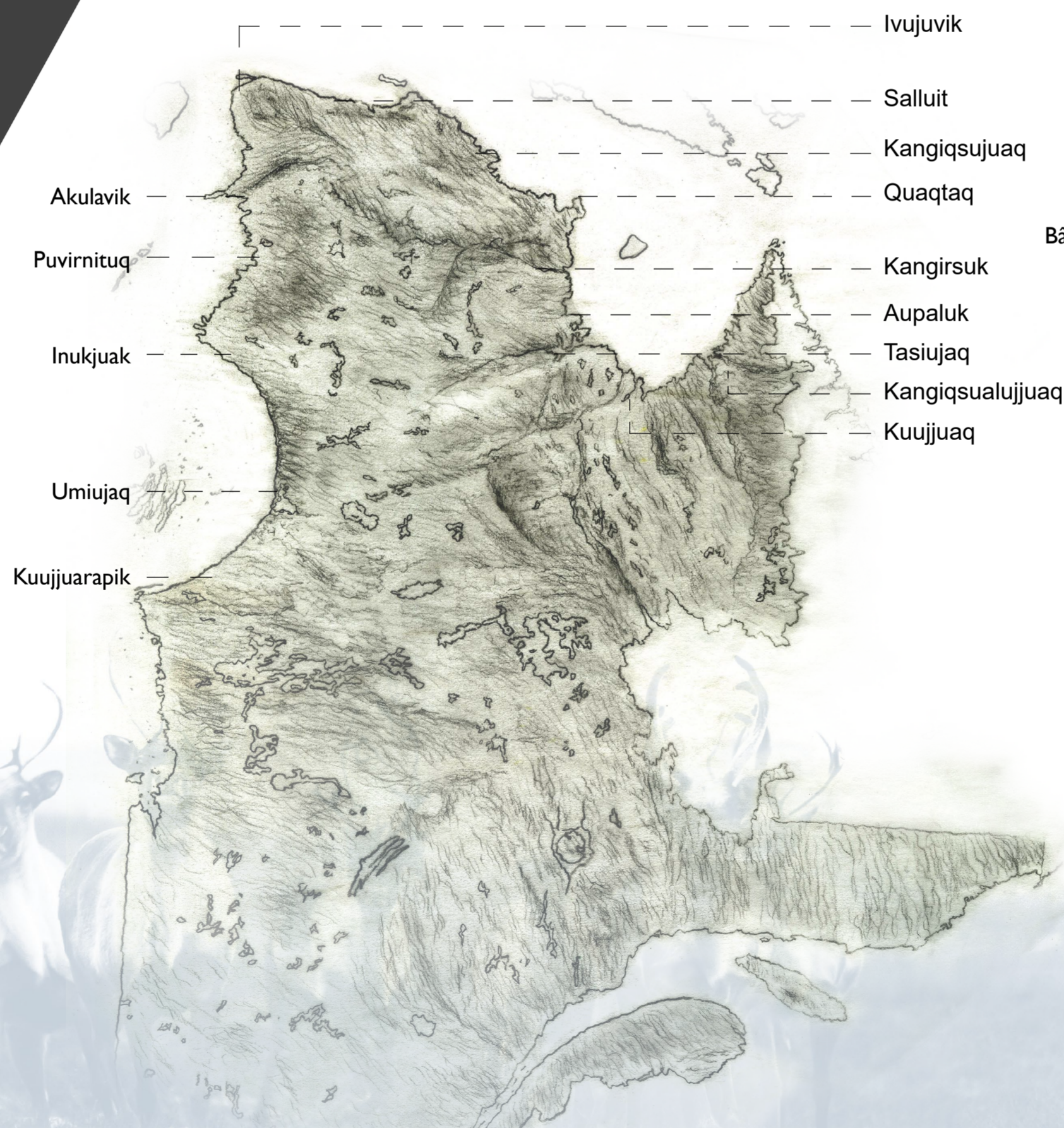
La deuxième proposition s'apparente davantage à une architecture de l'urgence que la première. Il s'agit d'un abri mobile sur skis repliable, adapté au mode de vie : conçu pour la chasse, le transport de marchandises, etc.

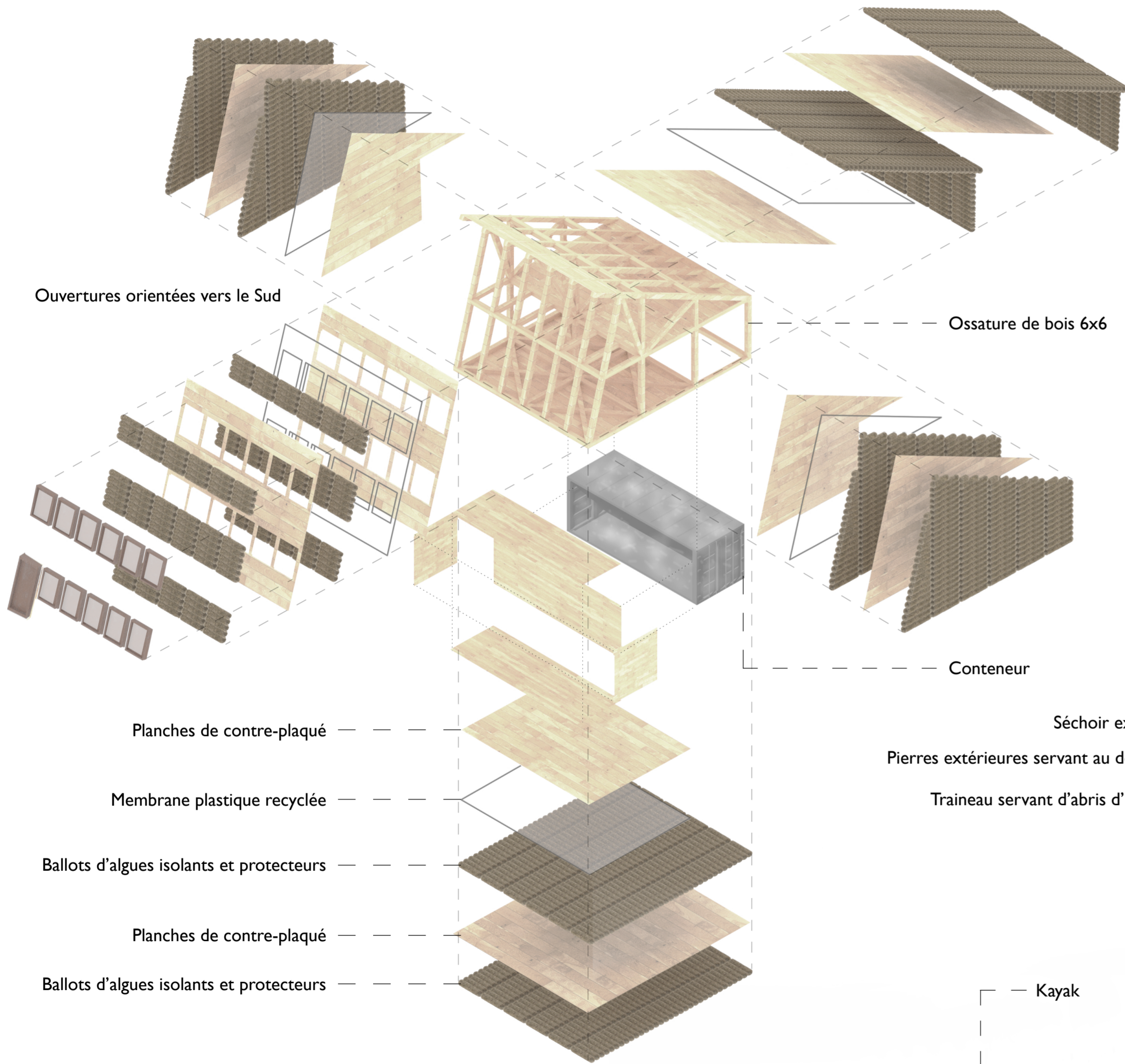


Proposition 1



Proposition 2





Nous souhaitons donner aux habitants du Nunavik les infrastructures leur permettant de laisser leur trace dans leur communauté ou leur environnement direct en favorisant la mise à profit de leurs connaissances.

