

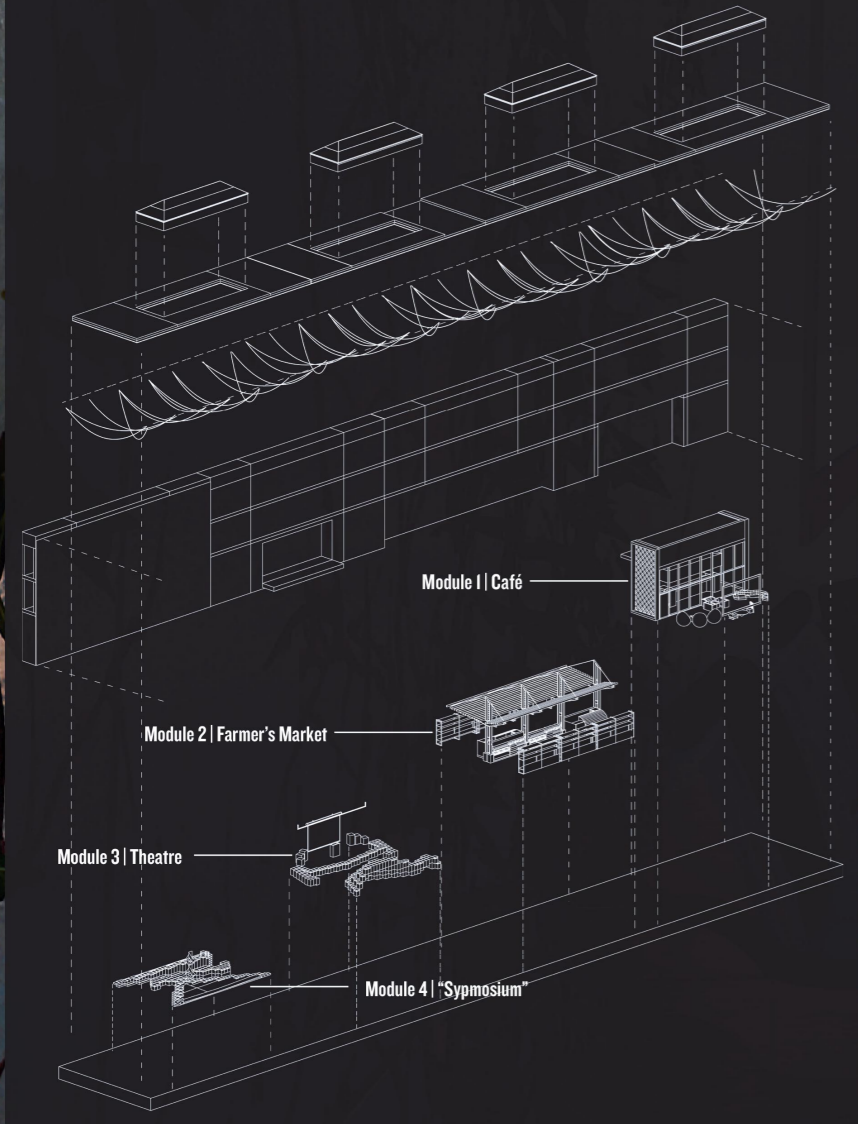
# Descending

11 ans... D'après les scientifiques, c'est le temps qui nous reste pour rectifier la crise climatique à laquelle nous faisons face avant que celle-ci soit irréversible. Alors, comment pourrions-nous redéfinir certains endroits inédits afin de créer de futures situations avantageuses ainsi que de promouvoir l'engagement communautaire dans les climats rigoureux de grands centres urbains, comme Montréal ou Toronto? Dans ces villes, surtout à Montréal, les ruelles présentent des possibilités de développement, mais la surface de celles-ci est dédiée à divers processus, tels la circulation et la gestion des déchets. Par contre, les espaces sous ces ruelles seraient recherchés, puisqu'elles n'entraveraient pas les conditions actuelles des ruelles. En établissant des espaces souterrains qui sont à fois adaptables et durables, des opportunités se présenteraient pour y installer des entreprises familiales, des jardins communautaires et des centres d'activités. Ceux-ci seraient accessibles toute l'année, ils offriraient des activités qui n'étaient pas disponibles auparavant, et ils encourageraient une participation active de la communauté lors des mois hivernaux.

Au début, ce projet nécessitera un montant important de fonds, mais une fois en place, il appuiera la création d'emplois et d'espaces publics. Par conséquent, il y aura une diminution des écarts économiques entre les quartiers de la ville et une augmentation des revenus dans la communauté. Puisque la circulation accroîtra dans ce nouveau quartier, il y aura une réduction du taux de criminalité, tandis que l'économie de la communauté s'améliorera grâce aux meilleures possibilités d'emplois. En suivant un échéancier basé sur les 11 ans mentionnés ci-dessus, nous pronostiquons que la construction de cette conception modulaire sera complétée séquentiellement, ce qui réduira les coûts de la construction tandis que les revenus augmenteront une fois que chaque étape sera terminée. Enfin, nous croyons que les architectes doivent concevoir en baissant les yeux afin de surmonter les défis du futur.

11 Years... That is how much time scientists have predicted that we have to correct the current climate before the effects are irreversible. How can repurposing unprecedented spaces benefit the future while promoting community involvement in the harsh environments of large urban centres such as Montreal or Toronto? In these centres, especially Montreal, laneways have an opportunity for growth. However, the surface is programmed to address waste disposal, circulation, and other processes. In opposition, the space under these laneways is desirable as it does not impede on the existing conditions of the laneway. By implementing adaptable space underground, a sustainable space with opportunities for family-owned businesses, community gardens, and activity centres that are accessible year-round to combat the lack of activities and engage the community during the winter months.

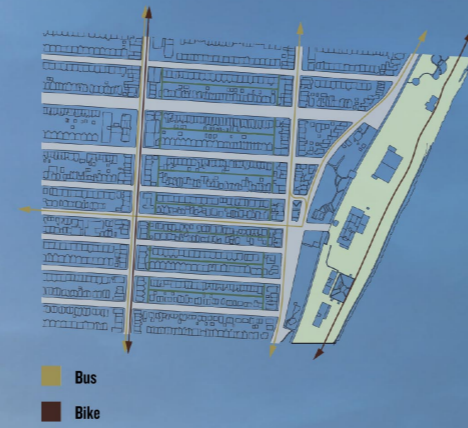
The project requires a more considerable amount of funds to begin the project; however, it will create jobs, public spaces, decrease the economic divide between regions of the city, and consequently increase revenue for the community. The increase of traffic within the area will reduce crime rates and provide job opportunities expanding the community's economy. By following a timeline based on the 11 years, the construction of the modular design will be completed sequentially, lowering construction costs, while revenue rises each sequence. We believe that architects must design to descended in order to ascend as a collective.



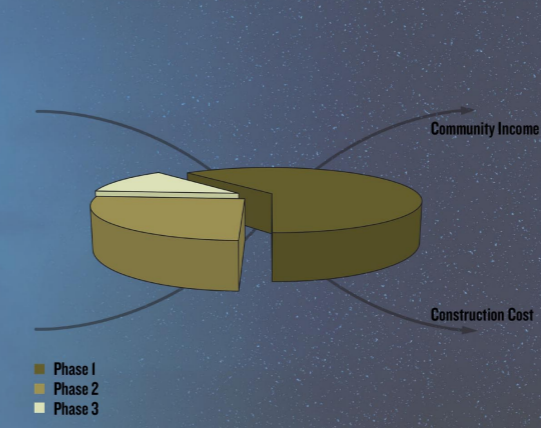
Laneway / Site Plan [Verdun]



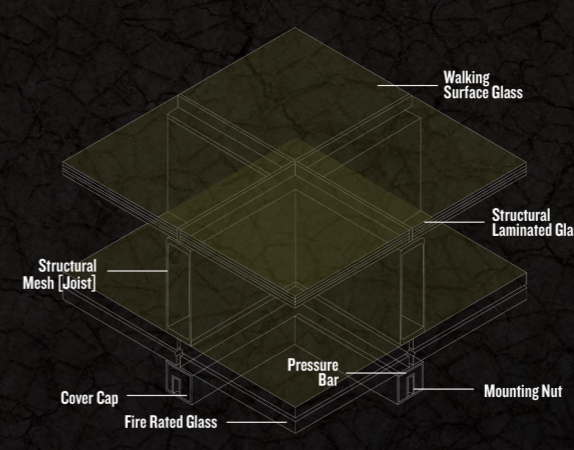
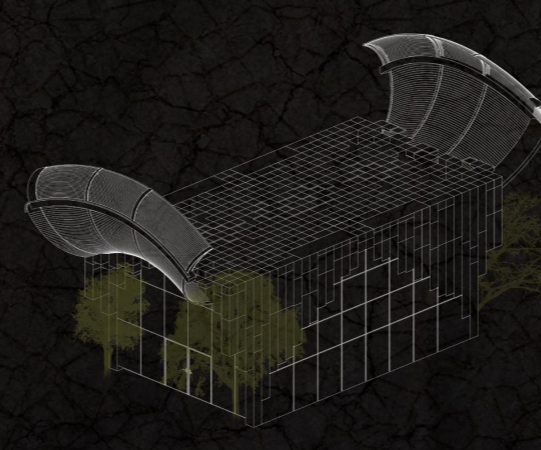
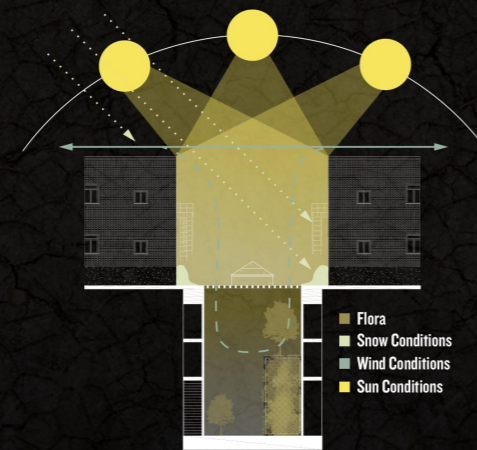
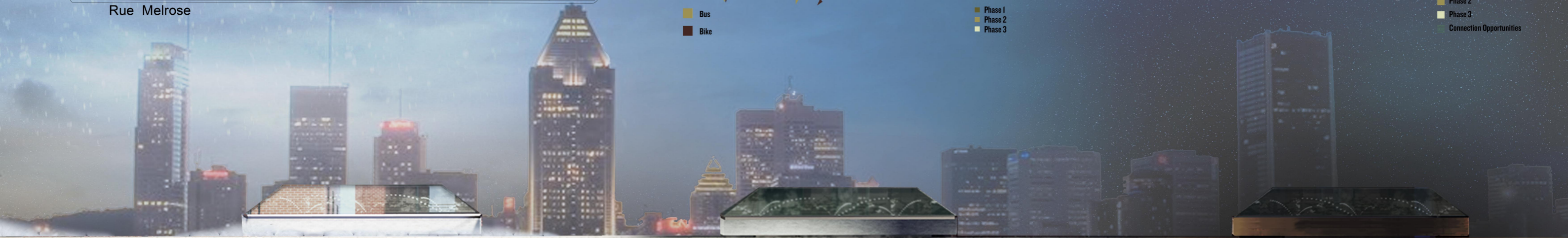
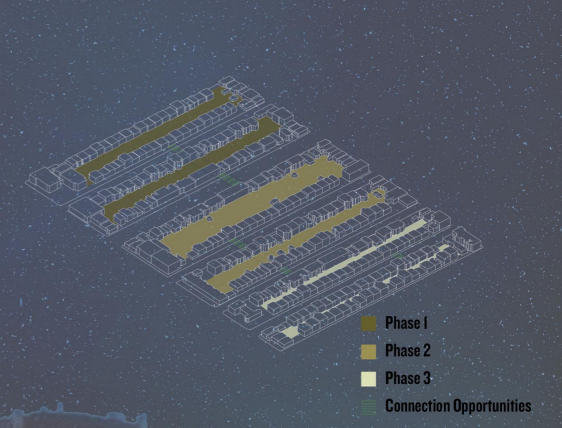
Context Circulation Diagrammatic Plan



Cost by Phase Graph



Project Evolution by Phase Analysis



Project Cross Section

Sustainability Diagram

Entrance Pavilion Axonometric

Structural Glass Detail [At Grade]

Below Grade Plan