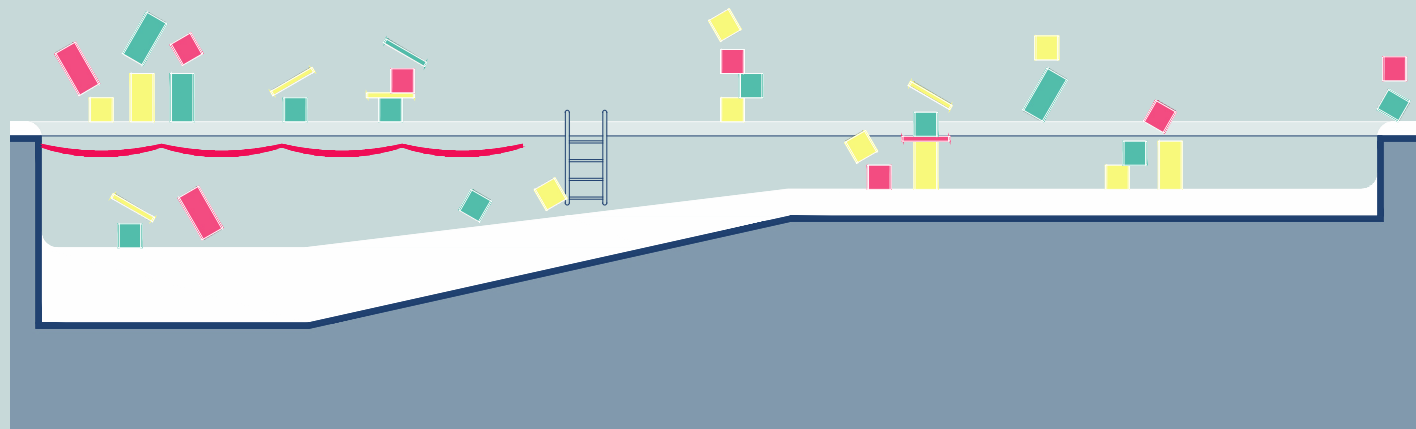
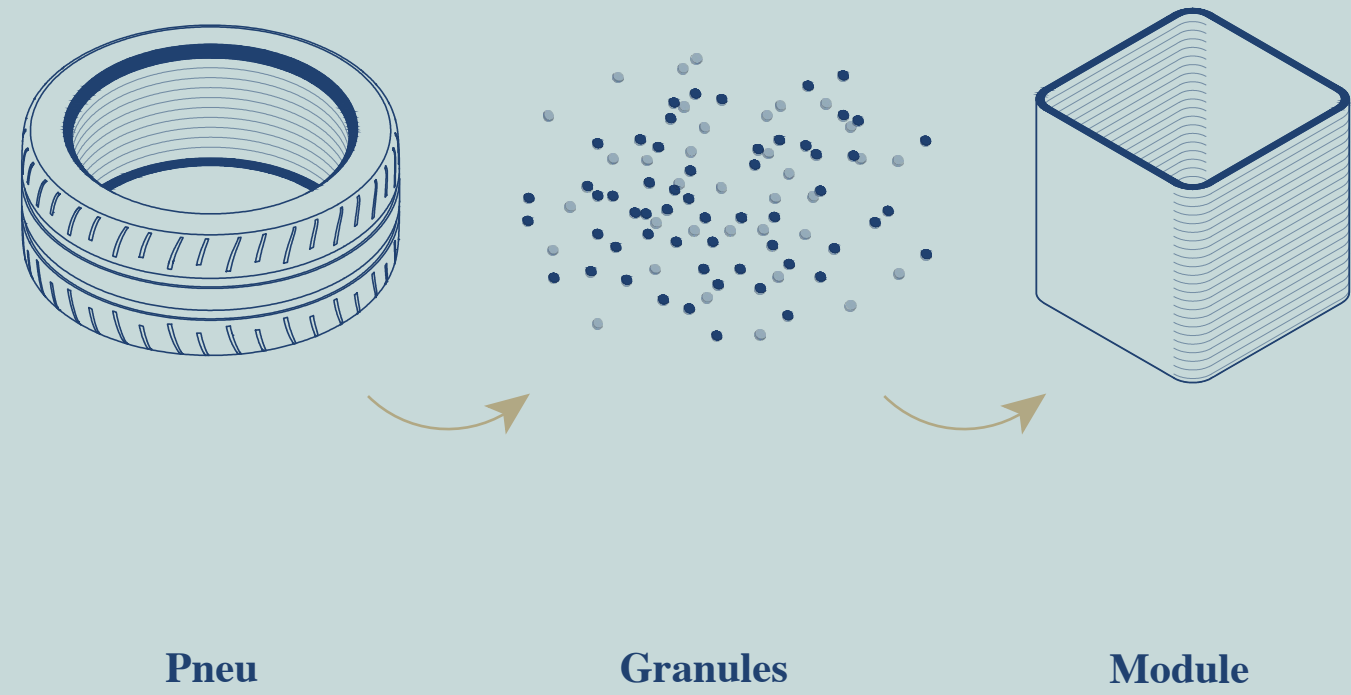


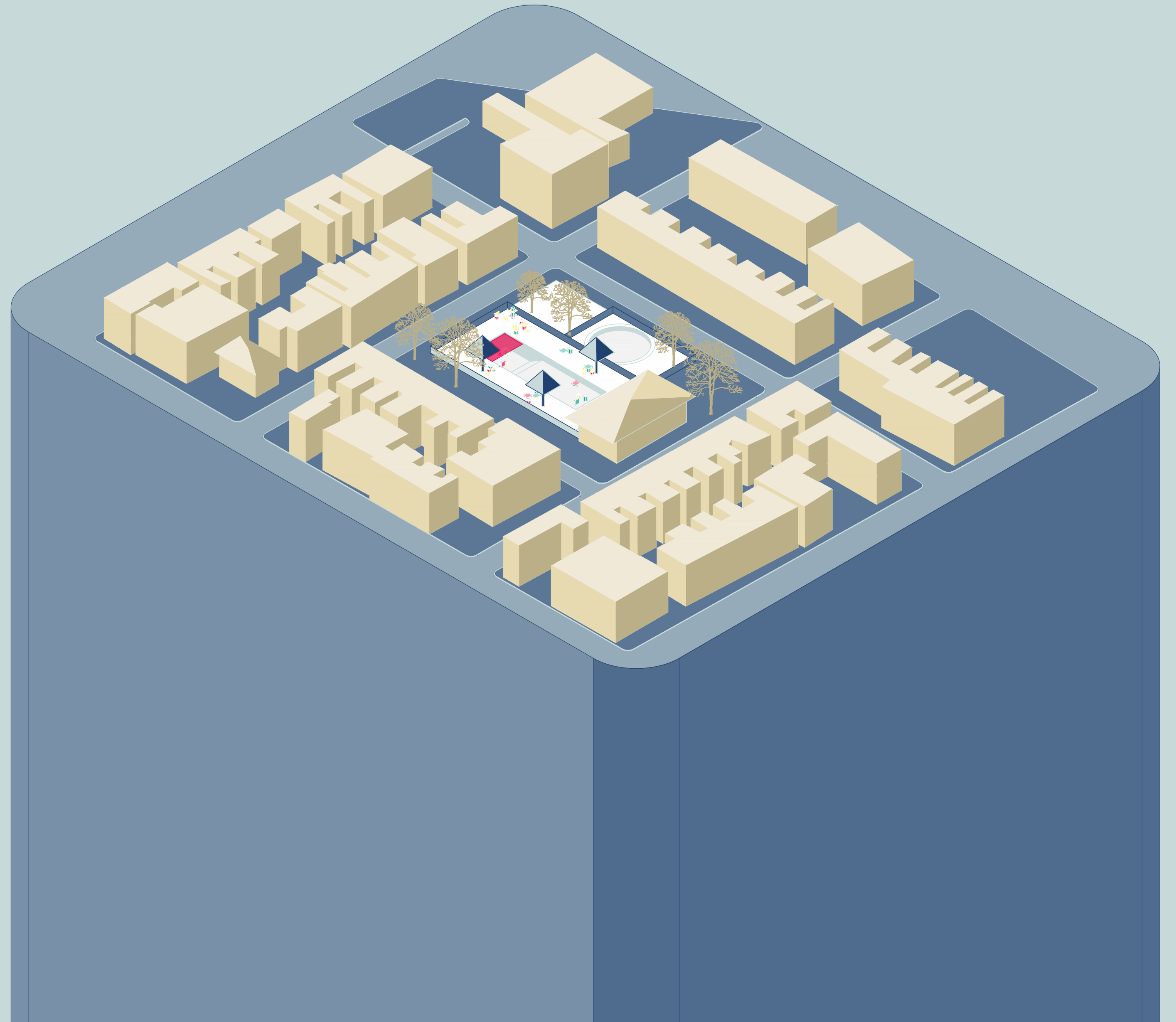
Bassin Voisin

Pool Next Door

Avec ses 74 piscines extérieures, 109 pataugeoires et 117 jeux d'eau, Montréal sait se rafraîchir lors de la période chaude. Le contraste des saisons québécoises l'oblige pourtant à délaisser celles-ci de la mi-octobre à la mi-juin. Dans un contexte où le mètre carré devient de plus en plus rare en milieu urbain, *Bassin Voisin* propose une réappropriation hivernale de ces lieux oubliés. Choisie comme étude de cas, la piscine John F. Kennedy reflète avec justesse la valeur de la piscine au cœur de l'action du voisinage outremontais. Tout comme une ruelle rallie les citoyens d'un même îlot, *Bassin Voisin* rapproche les individus d'un même quartier. Ce projet à échelle humaine centre le citoyen au cœur de sa réalisation, lui offrant la liberté d'imaginer un espace de réunions et moments privilégiés. La simplicité de sa mise en oeuvre tant au niveau de l'intervention modulaire que de l'engagement collectif rend sa réalisation aussi concrète qu'invitante.

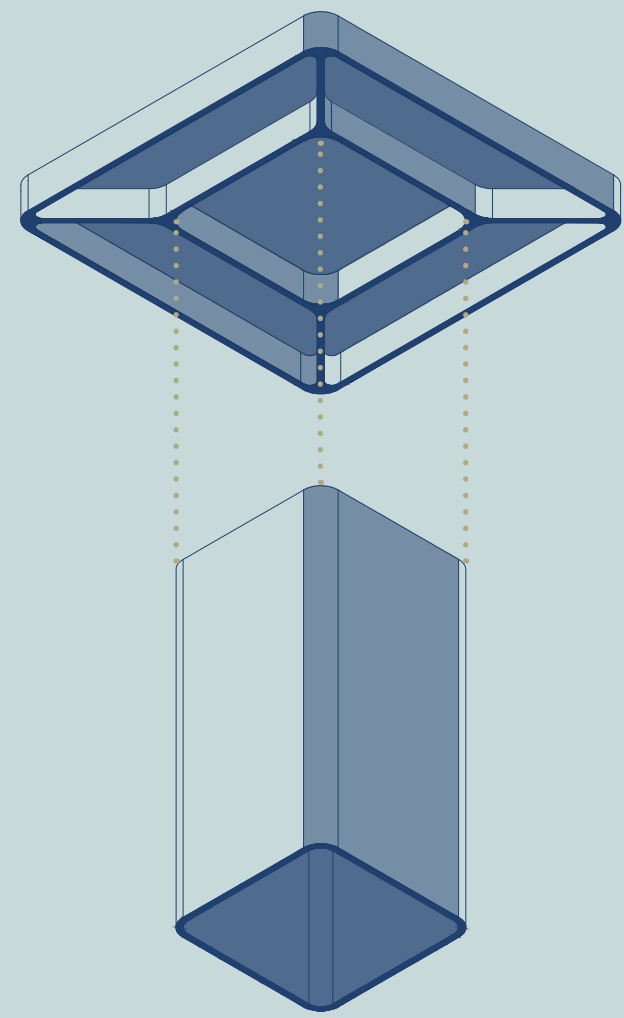
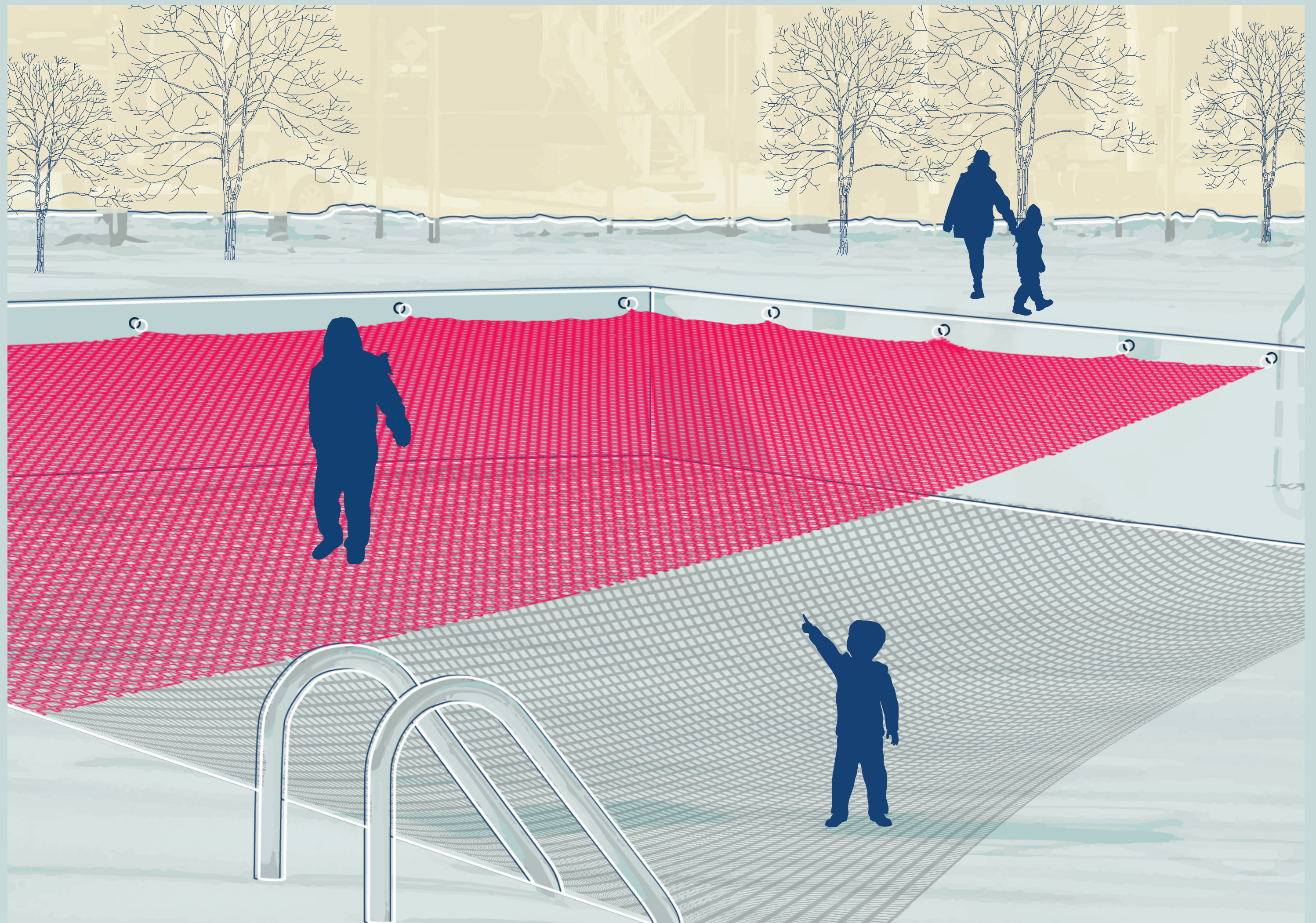


Coupe schématique
de la piscine

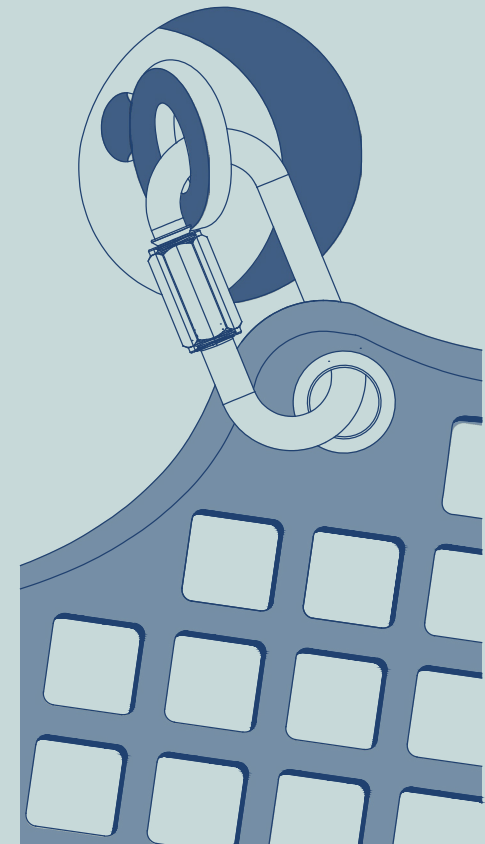


Implantation

Grâce à une toile tendue au-dessus de la zone profonde et un système de modules en caoutchouc, les 214 cm de neige accumulés annuellement deviennent ici matière à la créativité collective. Son poids stabilise les modules, alors que ceux-ci peuvent mouler une neige épargnée du sel déversé par la voirie. Le changement de niveau de la piscine encadre naturellement l'espace de jeux, laissant les dispositifs animer un parcours variable. Le pourtour de la piscine gardera quant à lui ses fonctions estivales : espace de socialisation et de surveillance pour les parents. La modulation de l'espace exprime ici les valeurs collectives de la ville, tout en faisant un clin d'oeil à l'adaptabilité fondamentale de ses habitants en milieux nordiques.

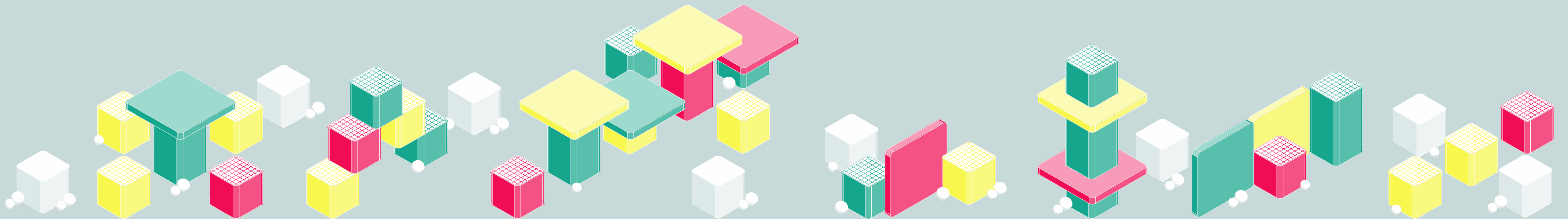


Système de modules imbriqués



Système d'ancrage du filet avec œillets existants

Mise en contexte



Propositions d'agrégation des modules