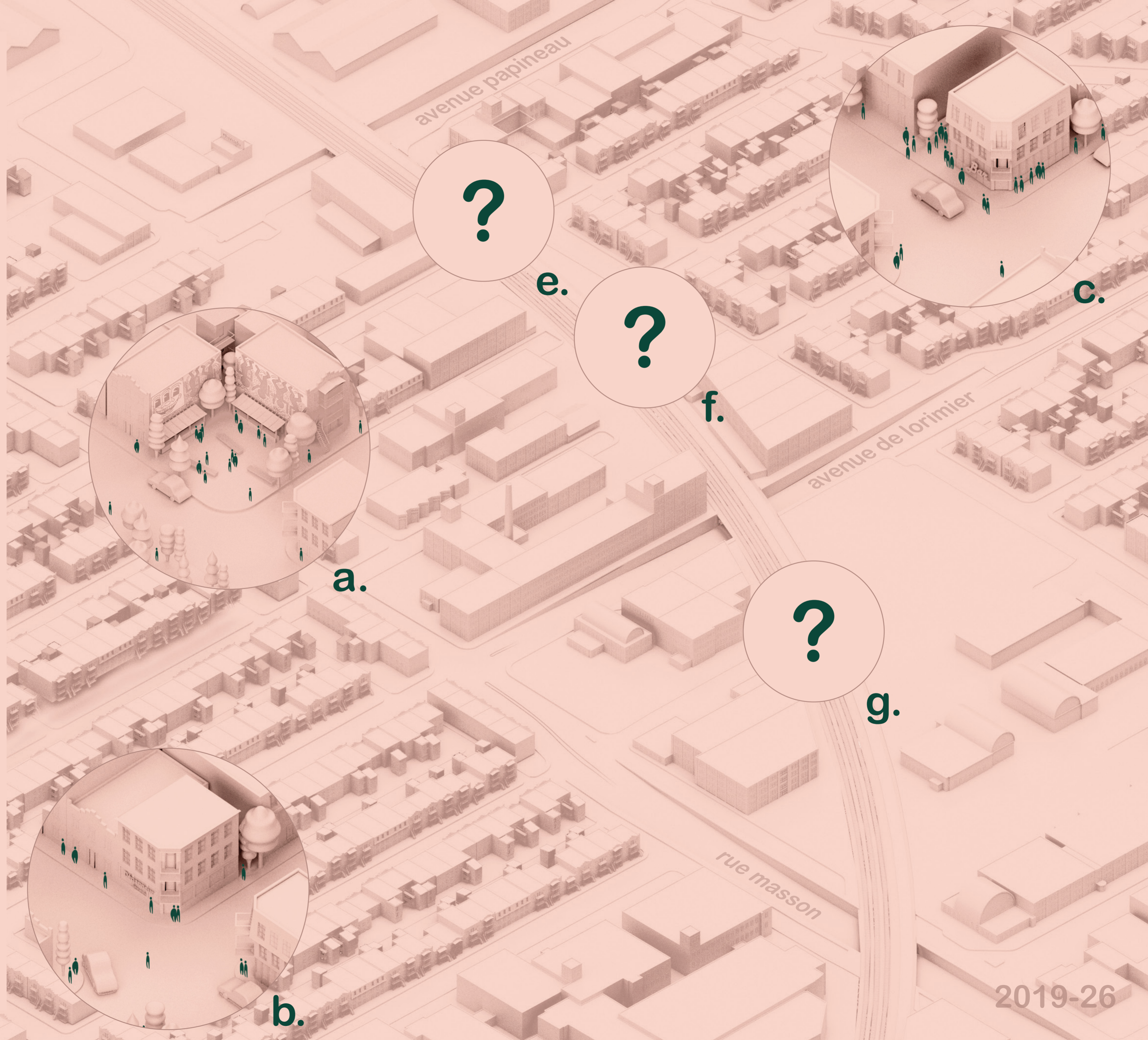


Nos chimères communes

Montréal est parsemée de grandes coupures dans son tissu, issues de son étalement, qui tracent des frontières de ses quartiers. Datant de l'ère industrielle, les chemins de fer de l'île sont bordés de lieux énormes, souvent vides, victimes de leur échelle. Trop souvent vécues comme des culs-de-sac, les îlots résidentiels leur font dos, incapables de contaminer les lieux dénudés qui les bordent.

En tant que planificateur, nous ne pouvons prétendre connaître les interventions vernaculaires que les communautés urbaines considèrent nécessaires à leur épanouissement. Les ruelles de Montréal se portent très bien sans l'intervention paternaliste de professionnels savants, et la trame urbaine existante, aux longues travées résidentielles et aux rues commerçantes perpendiculaires animées, sert une vie de quartier riche et variée. Aussi, c'est aux intersections de ces conditions qu'apparaissent des événements particuliers qui deviennent lieux de rencontres. Soit par les façades aveugles décorées de murales et mettant en scène des places éphémères (a.), soit par des typologies bâties particulières habitées de commerces de proximités (b.) ou des bars (c.), dans les quartiers de Rosemont et du Plateau, là où l'avenue Papineau traverse le chemin de fer du CP, les coins de rue bercent la vie communautaire de ces quartiers.

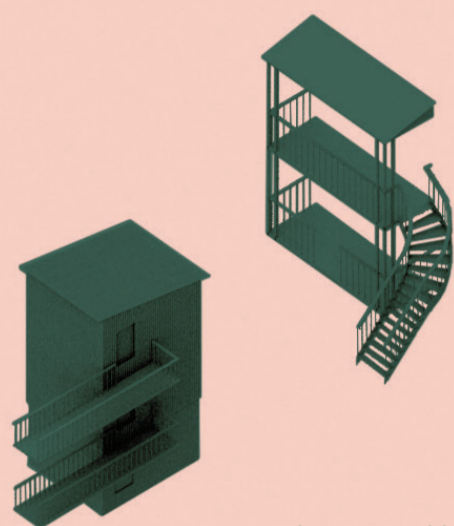
Pour permettre aux citoyens de contaminer et cicatrifier les fractures de la ville, de nouveaux coins de rues, aux abords des friches ferroviaires, permettraient une appropriation populaire de ces lieux. Ces nouveaux passages intercommunautaires, déclinés comme des chimères urbaines, agrégés de fragments lexicaux connus de tous, offriraient à tous une traversée ludique de ces espaces dénudés. Aux parvis de ces nouveaux coins de rues, les têtes d'îlots, autrefois oubliées, deviennent des lieux de croisement, contaminées d'initiatives démocratiques



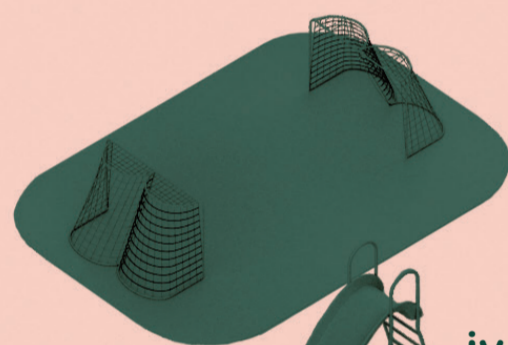
Notre champ lexical



i. escaliers en façade



ii. escaliers d'issue



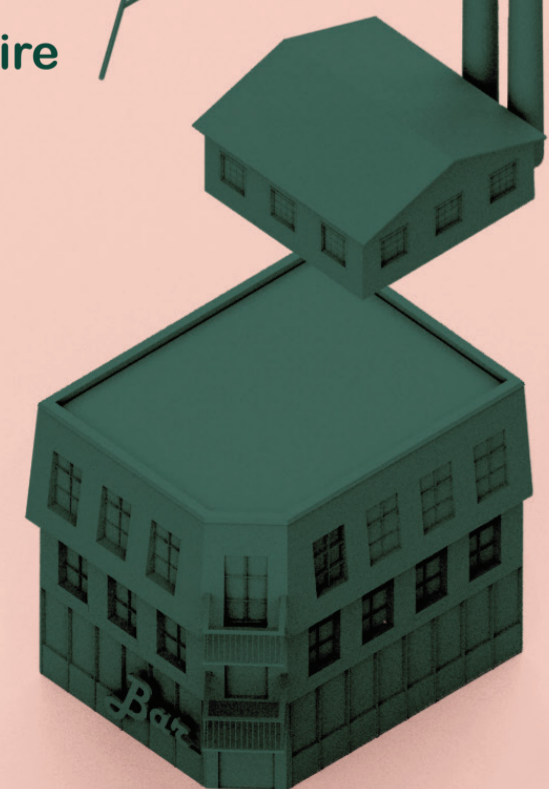
iii. hockey en ruelle

iv. glissade

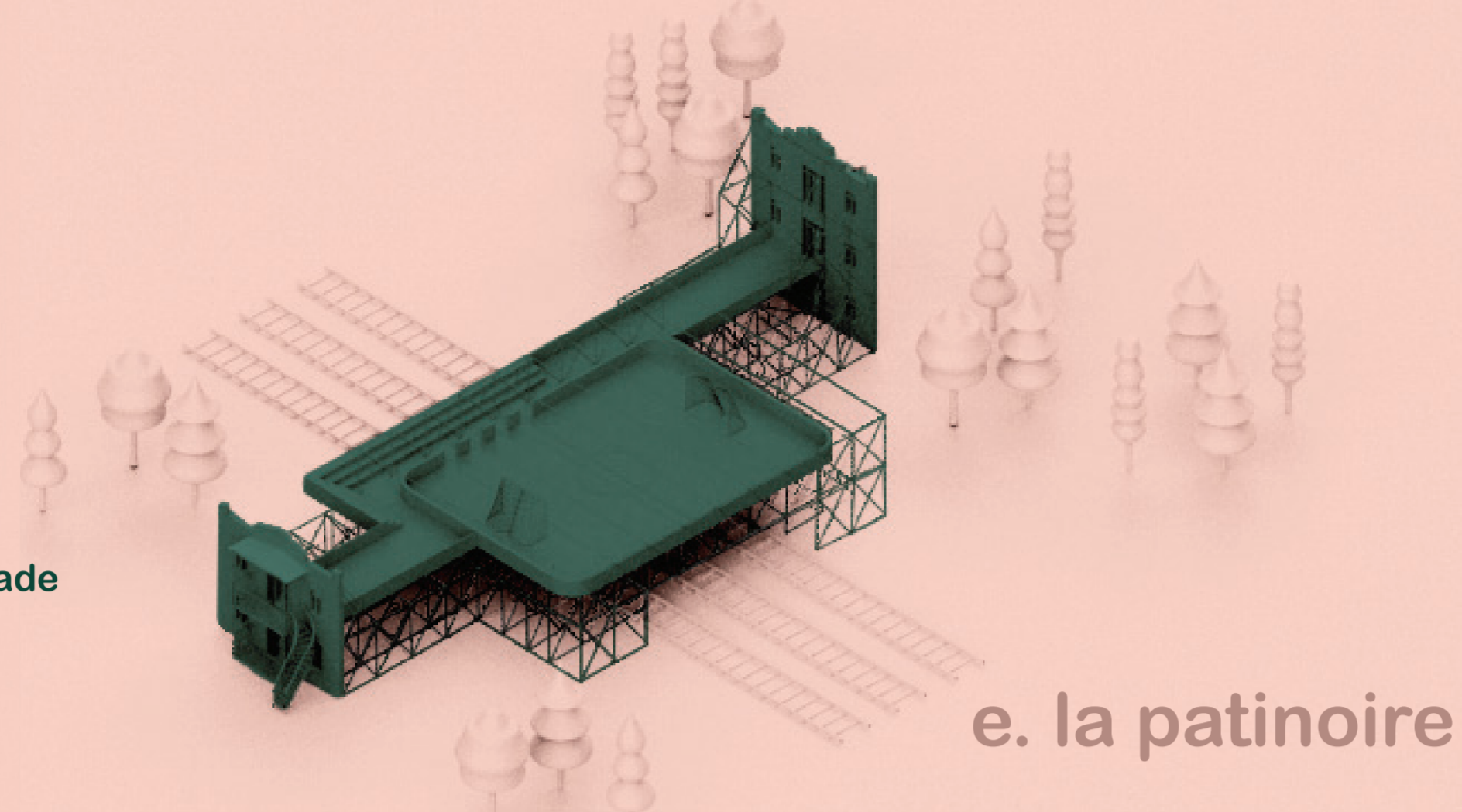


v. balançoire

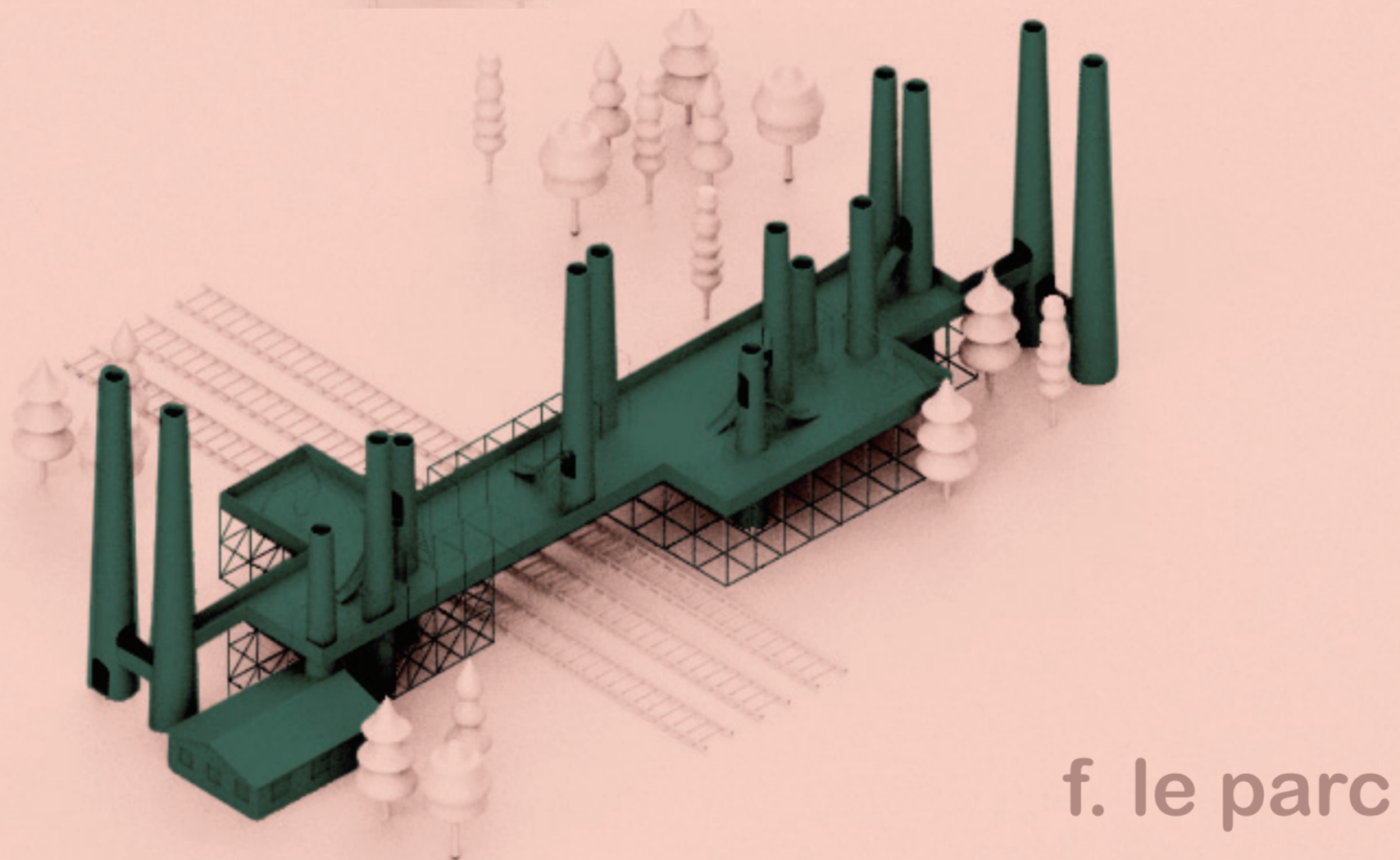
vi. cheminées



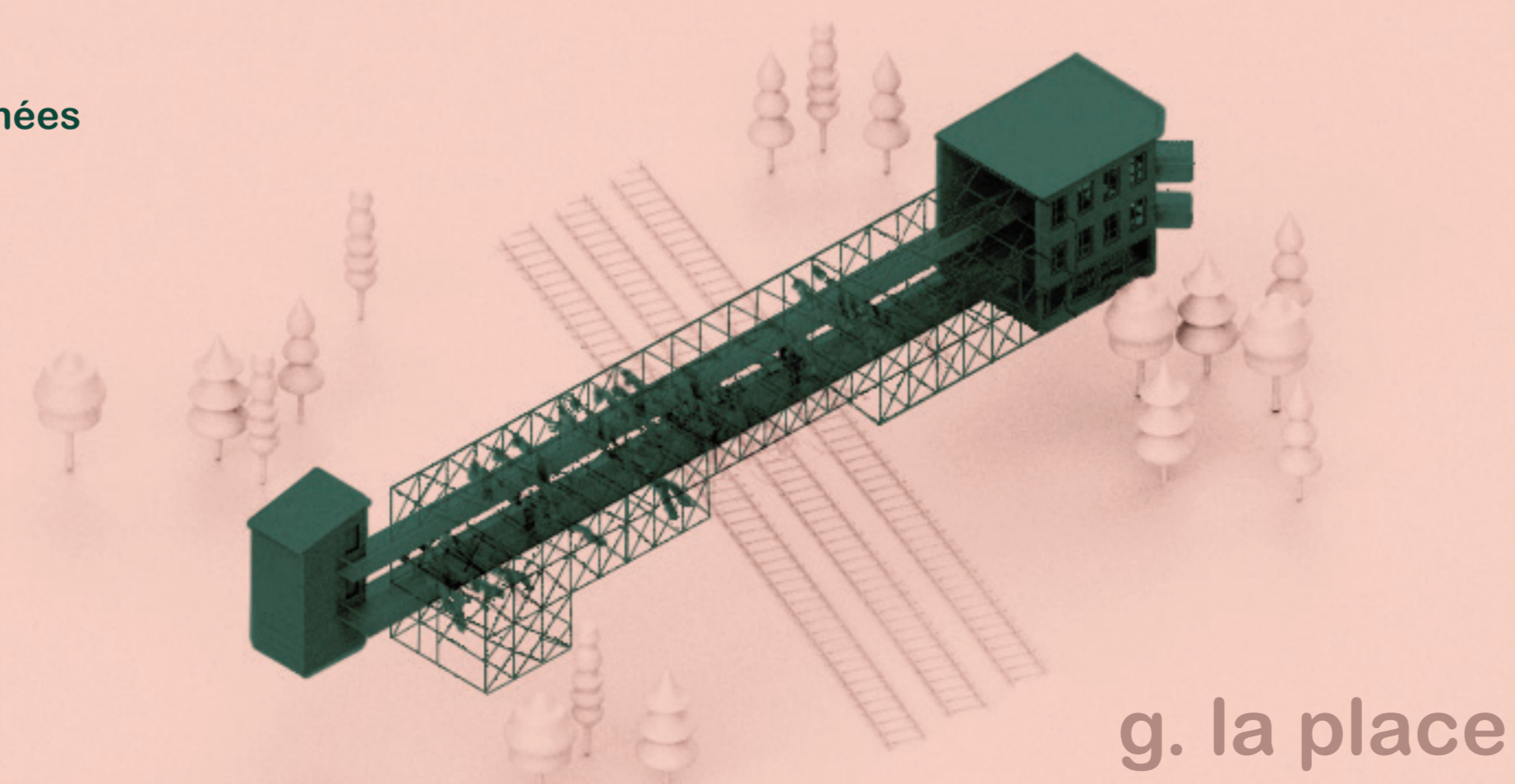
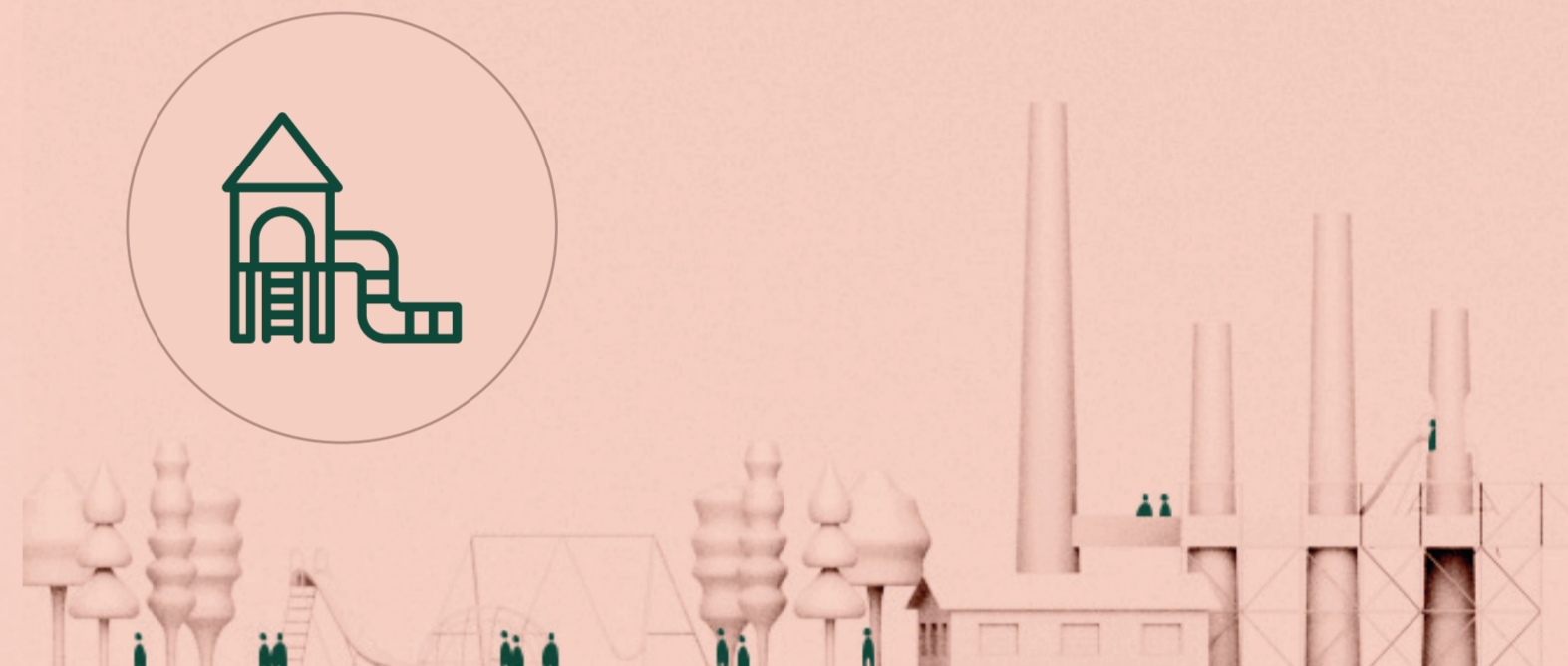
vii. commerce en coin de rue



e. la patinoire



f. le parc



g. la place

