

La BOÎTE

CONTEXTE

Les ruelles montréalaises ont d'abord été conçues comme des accès pour les livraisons, les véhicules d'urgence et comme voie d'évacuation.

Avec le temps, les allées se sont vues attribuer divers autres usages.

Voie de circulation partagée, hôte d'échanges informels et décontractés entre voisins, lieu de jeux et de réunion pour les plus jeunes, endroit partagé, vert et collaboratif.

De nos jours, les ruelles représentent de véritables pôles communautaires à l'échelle d'un bloc de rue.

En nous penchant sur l'avenir de la ville dans une perspective de développement durable, nous étudions les changements de vocations possibles pour des infrastructures bientôt désuètes, portées à être réaffectées. C'est le cas, par exemple, des infrastructures et services liés à l'utilisation de la voiture à essence.

La ville de demain est une ville verte, collective et collaborative. Elle a beaucoup d'attributs en commun avec la ruelle montréalaise contemporaine.

Comment récupérer des éléments issus des voies les plus intimes, à l'ombre des triplex, pour les utiliser comme fondement de la ville du futur? Il faut sortir la ruelle de la ruelle.

LA BOÎTE

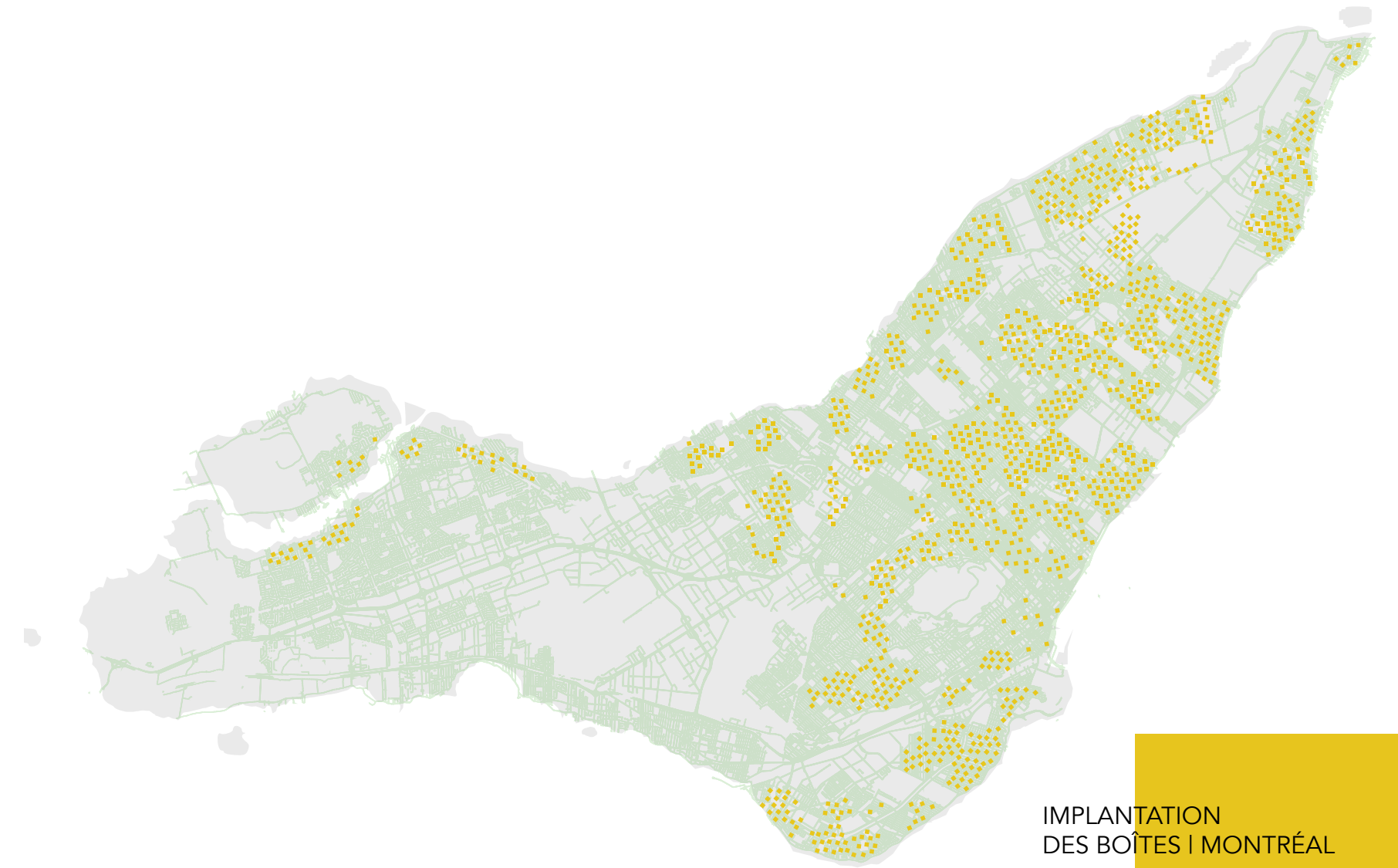
La Boîte est un volume bâti qui définit les lieux d'appropriation citoyenne. Elle est implantée dans un milieu urbain dense, où des espaces, soit vacant ou sous-utilisé, ont été transformés en des lieux de convergences pour les habitants d'un secteur.

La Boîte renferme des outils, du mobilier, des jeux, des savoirs, de l'agriculture urbaine et beaucoup d'autres éléments caractéristiques issus des ruelles montréalaises.

Son volume est extensible, modulaire et transparent afin de s'adapter à différents usages et milieux. Comme pour les communautés de ruelles, la Boîte nécessite la contribution collective des acteurs locaux pour s'articuler.

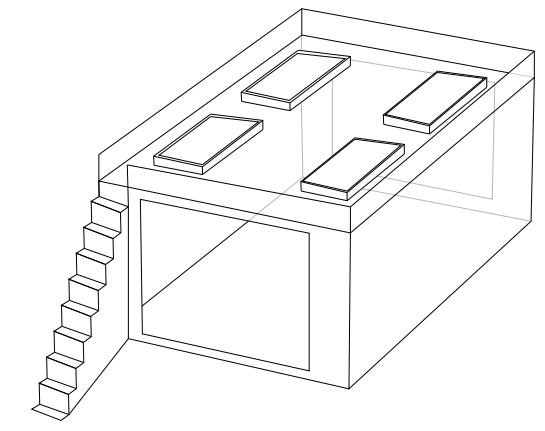
Suite à son implantation, elle devient un repère visuel, point tournant d'un quartier où on peut se retrouver pour jouer, discuter, bricoler, faire la fête, relaxer après le travail, et plus encore. Connectées entre elles, les Boîtes s'additionnent résultant en un réseau collaboratif de biodiversité ainsi qu'un corridor écologique à travers la ville. Chacune d'entre elles traduit la culture et l'identité singulière de chaque microquartier.

La ville durable de demain n'a qu'un seul fondement essentiel et absolument incontournable : la communauté citoyenne. Il faut donner aux acteurs locaux un vecteur d'appropriation refermant les outils nécessaires à l'épanouissement de la collectivité d'une manière simple, reproductible et accessible. L'ensemble est dans la Boîte.

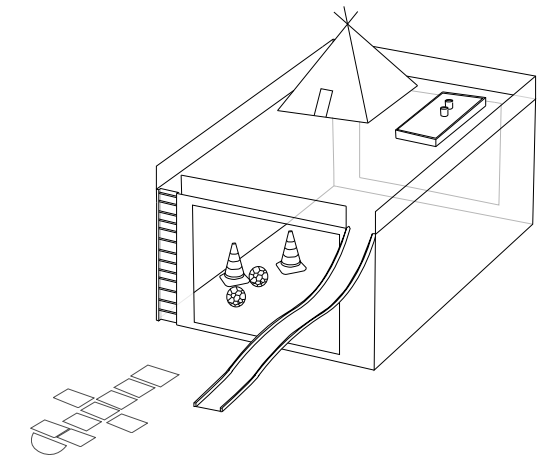


2.

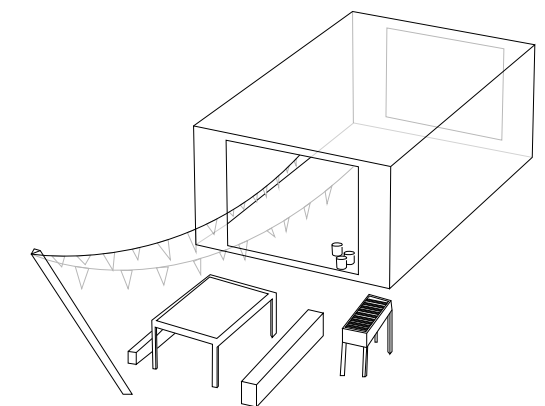
Suite à l'implantation de la Boîte, c'est au tour des citoyen.nes d'aménager celle-ci et de s'approprier l'espace.



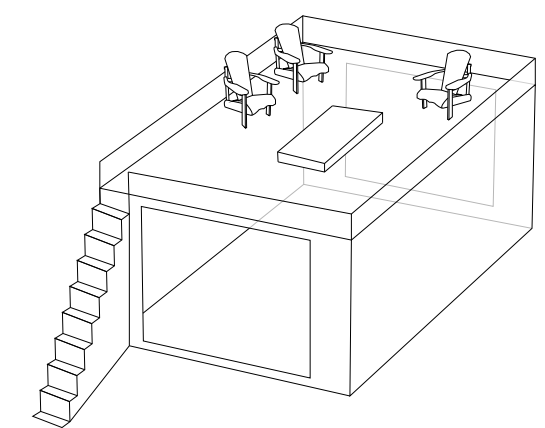
TOIT VERT



TERRAIN DE JEUX



FESTIF



TERRASSE

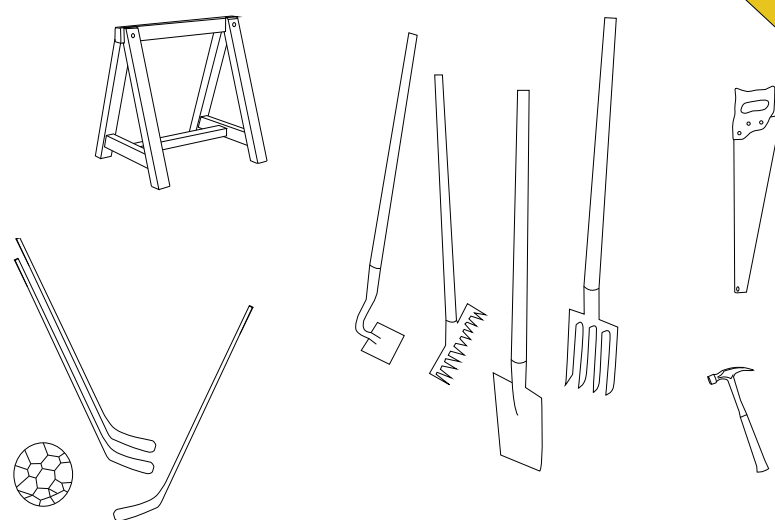


IMPLANTATION DE LA BOÎTE
DANS UNE RUELLE VERTE MONTRÉAL

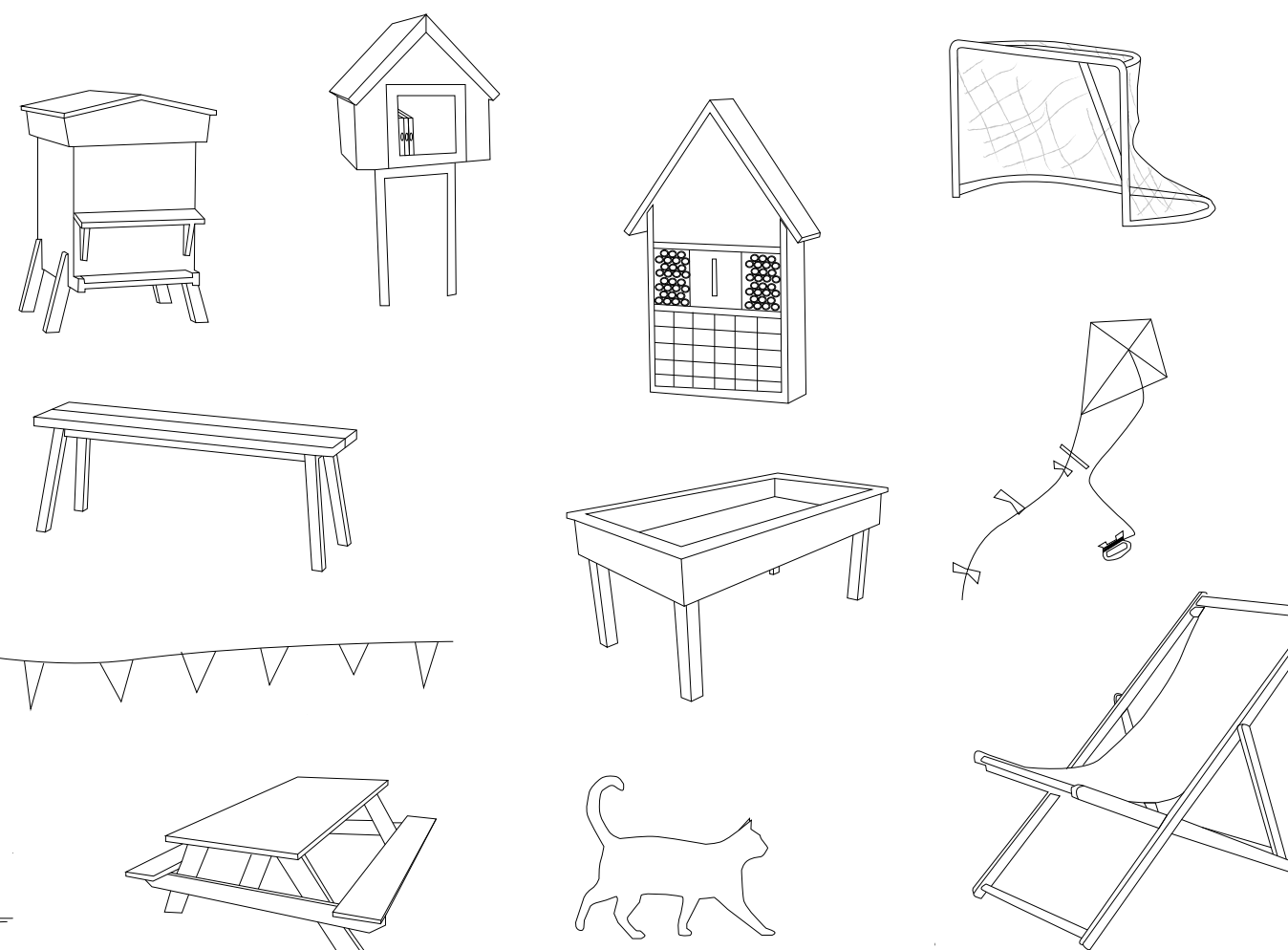
La Boîte renferme une multitude de choses en fonction des besoins des citoyen.nes

1.

OUTIL et ÉQUIPEMENT



MOBILIER URBAIN



DÉCORATION

