

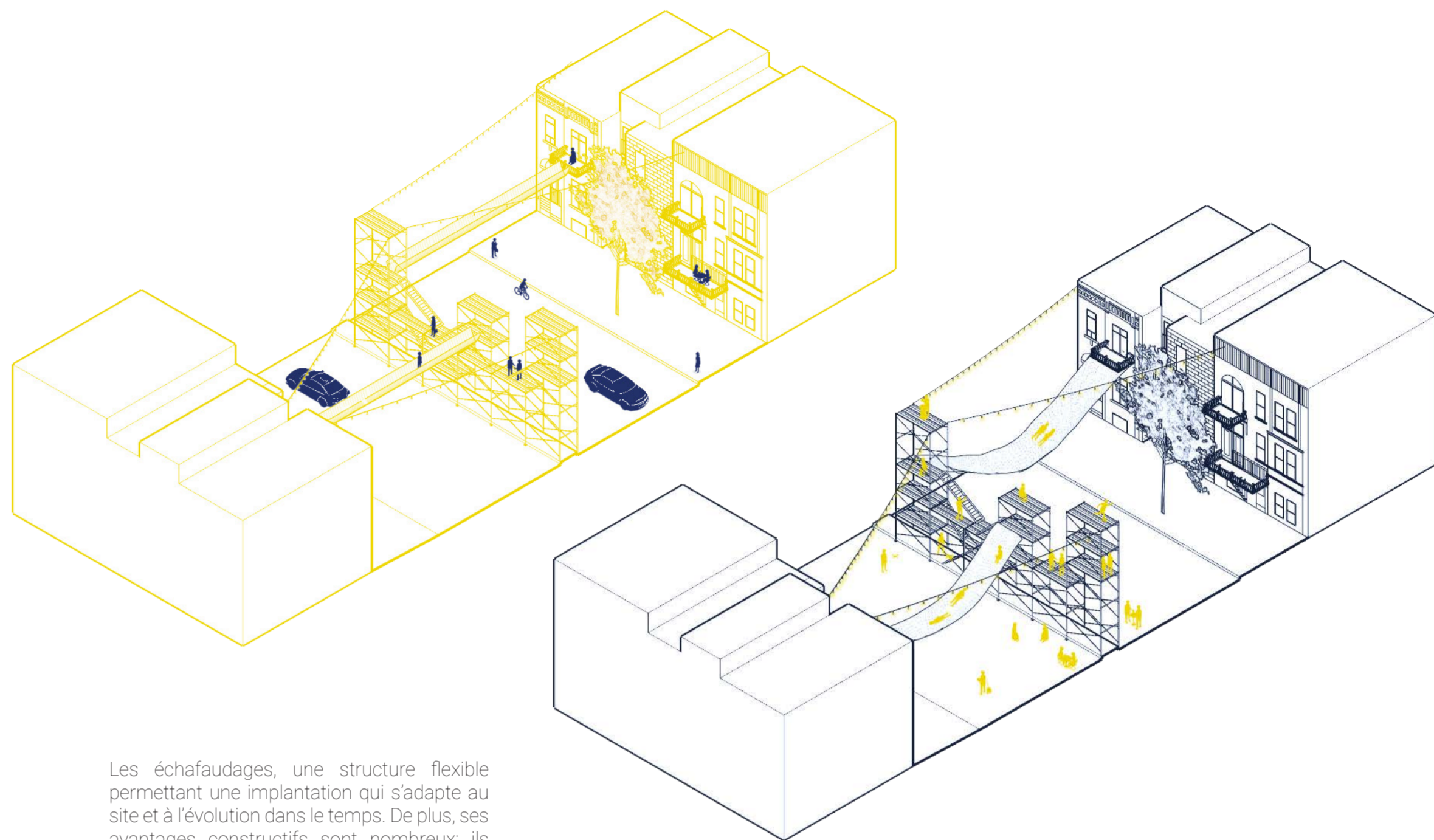
PARIS

Saint-Joseph / Esplanade
Équipe : 2020-08

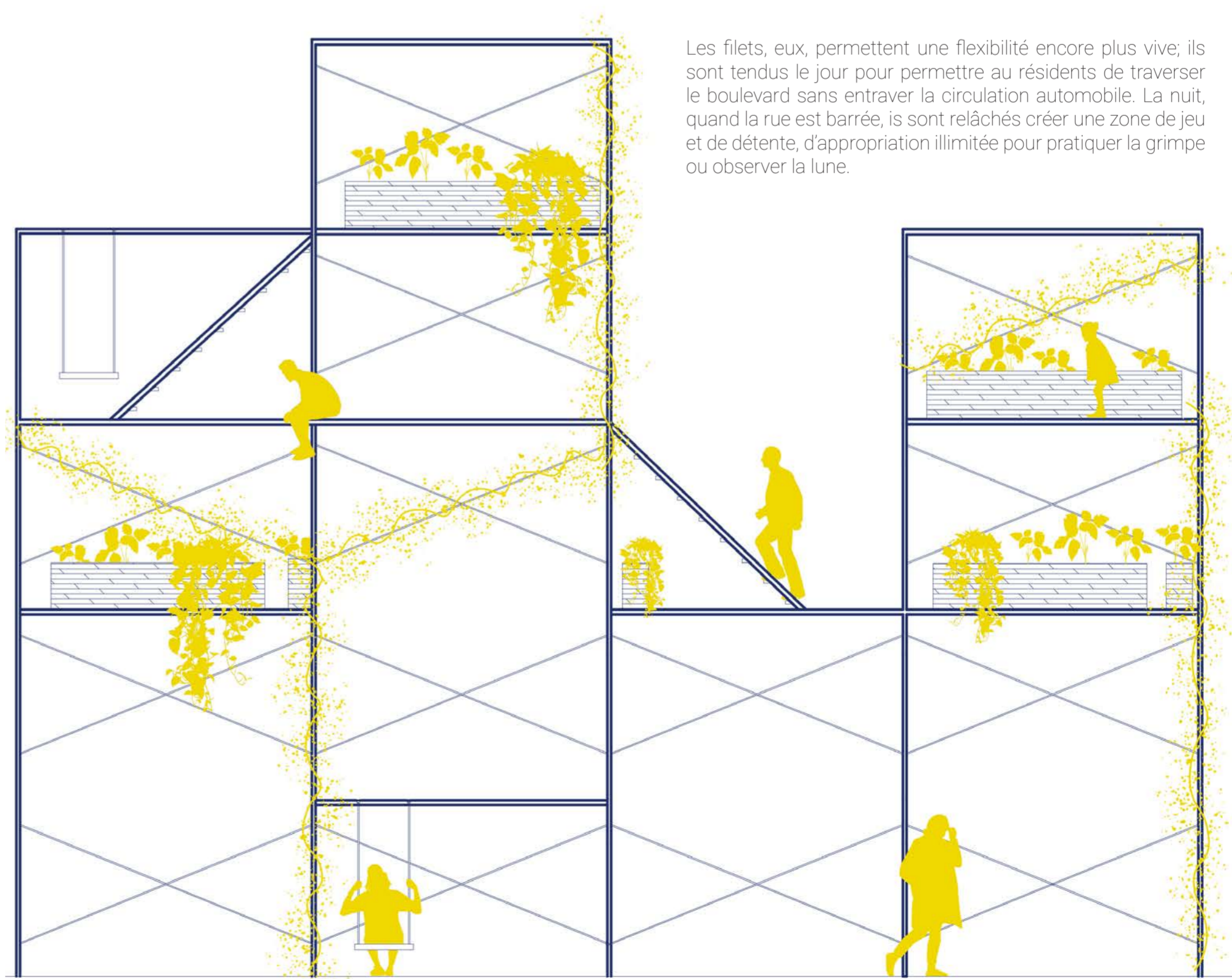
Le terre-plein est un espace damné. Par contre, bien qu'il soit nécessairement condamné le jour, la nuit il peut devenir une opportunité. Alors que le trafic s'amoindrit et ralentit, cet espace restreint mais particulier devient un nouveau terrain de jeu. Une structure d'échafaudages et de filets offre un nouveau seuil entre la rue, archétype de l'espace public, et le sanctuaire privé de la domesticité. Les logements de chaque côté du boulevard, par leur habitation permanente, accordent une sécurité à la rue. Et la rue, rendue habitable, vient combler d'activité la période somnolente où les résidents dorment et rêvent. Les balcons, élémentaire typologie montréalaise, établissent la connexion entre privé et public, poussant l'inclusivité jusqu'à la porte d'entrée, tout en facilitant la participation à la société du spectacle. Les activités quotidiennes diurnes, comme jardiner et étendre son linge, peuvent précéder et succéder aux activités de la nuit, comme vagabonder et socialiser.

JOUR

NUIT



Les échafaudages, une structure flexible permettant une implantation qui s'adapte au site et à l'évolution dans le temps. De plus, ses avantages constructifs sont nombreux; ils sont durables, réutilisables et modulables.



Les filets, eux, permettent une flexibilité encore plus vive; ils sont tendus le jour pour permettre au résidents de traverser le boulevard sans entraver la circulation automobile. La nuit, quand la rue est barrée, ils sont relâchés créer une zone de jeu et de détente, d'appropriation illimitée pour pratiquer la grimpe ou observer la lune.



BUS TAXI
90 m