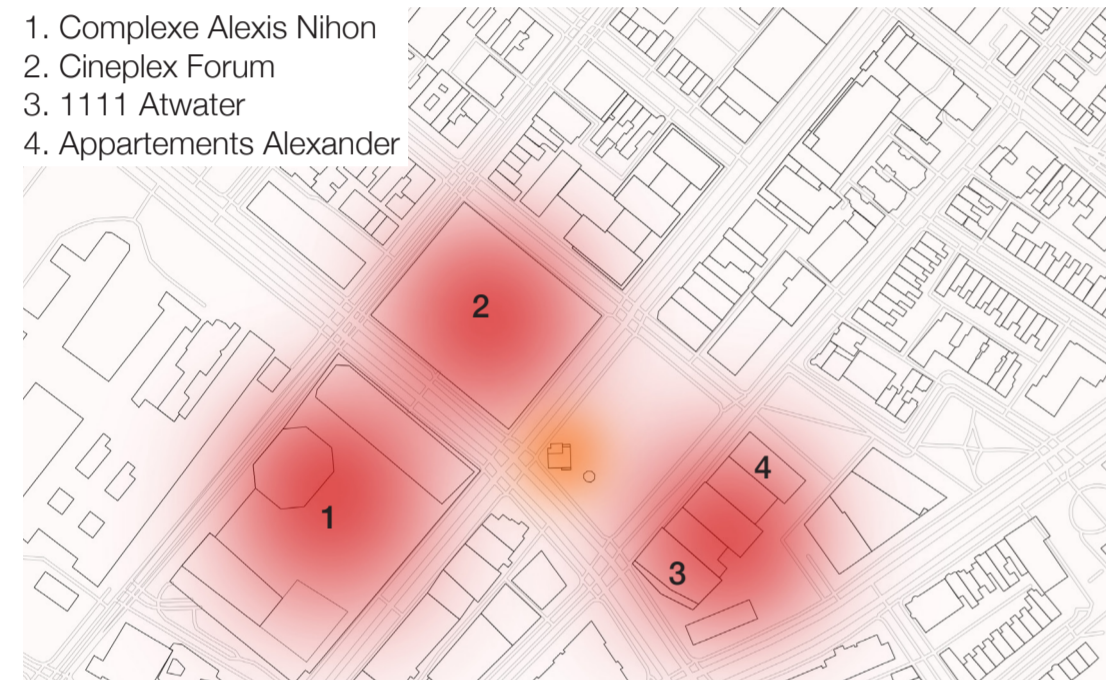


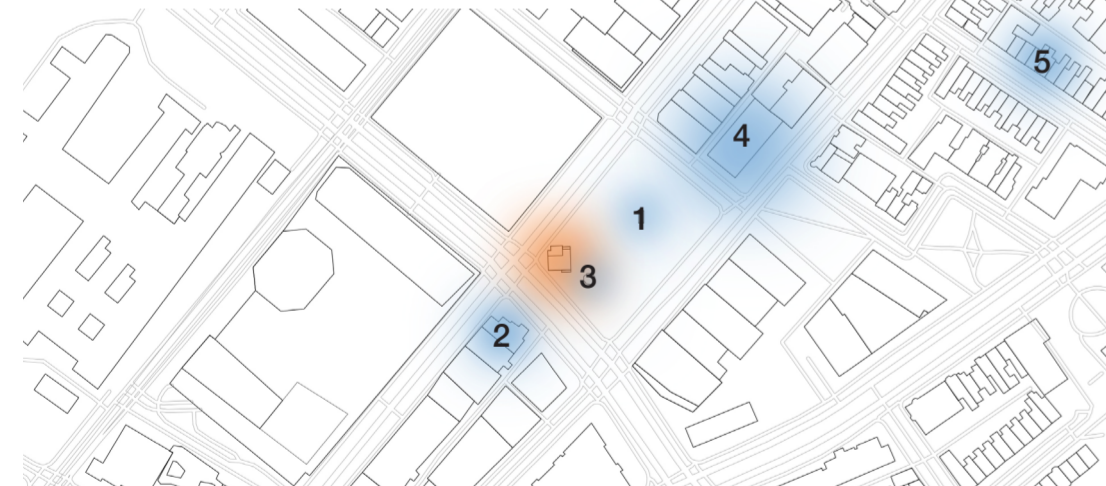
TENT house

1. Complexe Alexis Nihon
2. Cineplex Forum
3. 1111 Atwater
4. Appartements Alexander



Tensions socioéconomiques

1. Tente commémorative Raphaël André
2. Résilience Montréal
3. Café de la maison ronde
4. Église évangélique pentecôtiste
5. Communauté Nazareth



Ressources

« Plus de 240 campements d'itinérants démantelés depuis le début de l'année à Montréal »

(Radio Canada, 13 septembre 2023).

Le contexte dans lequel le projet s'inscrit, le Square Cabot, est fréquenté depuis plusieurs années par des personnes en situation d'itinérance, dont la majorité sont membres des Premières Nations. Dû au manque de ressources, ceux-ci se sont approprié l'édicule du métro Atwater habitant le square. Malheureusement, les pouvoirs publics ont décidé de fermer l'édicule dû à la « trop forte présence » de ces personnes, ignorant les opportunités d'initiatives qui serviraient à améliorer la situation.

Plus de 240 campements d'itinérants démantelés depuis le début de l'année à Montréal

The Gazette
Westmount's new, most exclusive address: 1111 Atwater

CBC | MENU
Site of old Montreal's Children's Hospital to become condos, social housing units

The Gazette
The biggest issue around Cabot Square: much more than government funding, is finding an affordable place to house the shelter. It's disconcerting.

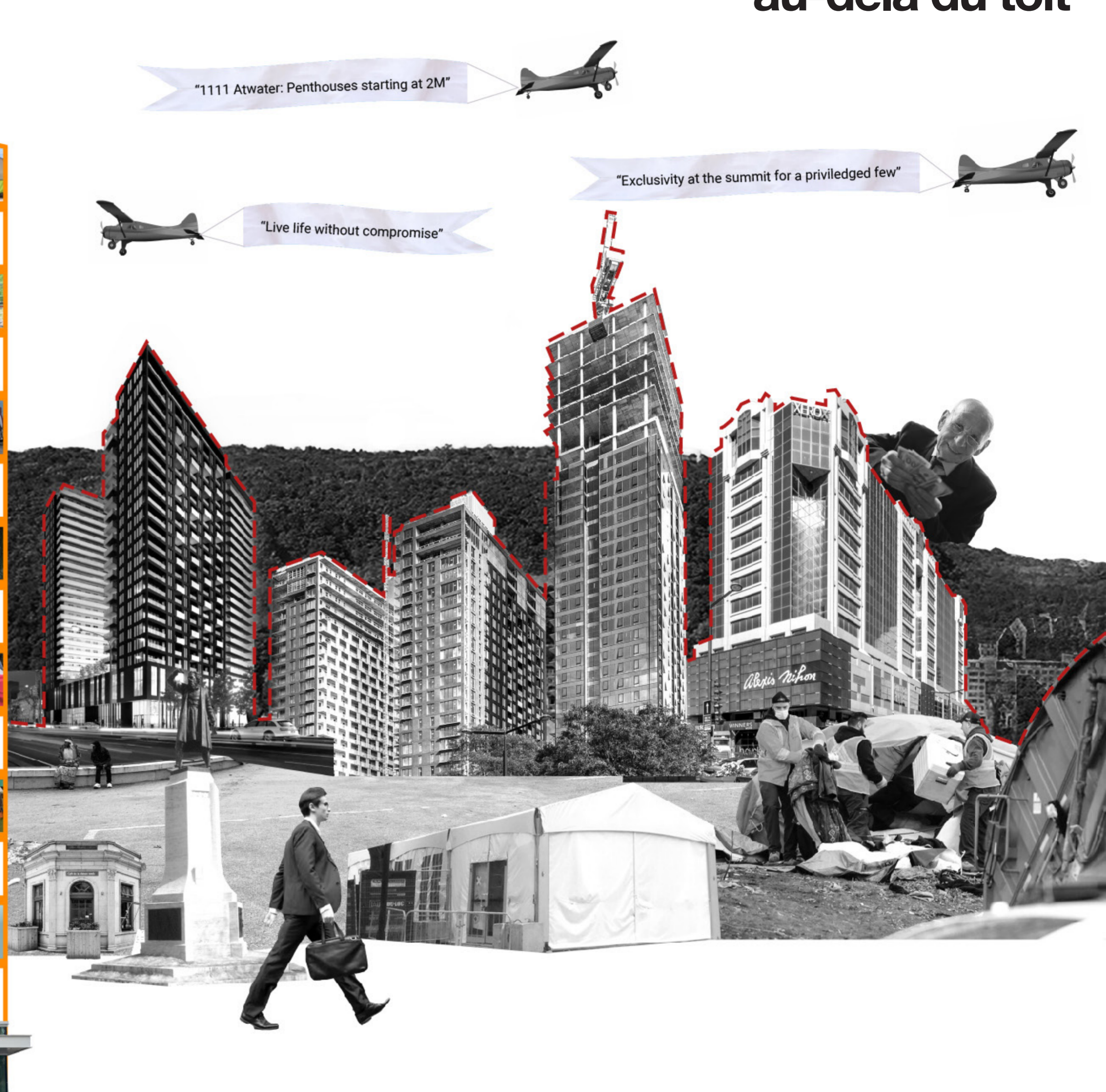
CBC | MENU
« À CERTAINES HEURES, C'EST COMME UN BAZAR »
Transactions de drogues, agressions armées, vols de fait: la Ville force la STM à décaler une portion de la station. Attendre pour tenter d'endiguer la criminalité dans ce secteur du centre-ville. Une solution s'agit insuffisante par certains, alors que d'autres craignent qu'il s'agisse d'une stratégie pour déloger les sans-abri d'un quartier où poussent les tours de condos.

CBC | MENU
Westmount, TMR rank among 5 most unequal municipalities in Canada, analysis shows

The Gazette
Mayor Valérie Plante asks Quebec for help with Cabot Square crisis

Tenthouse est un projet manifeste mettant en évidence les conséquences de la crise du logement à Montréal et critique à la fois le pouvoir associé à l'accès à des vues et aux logements privilégiés. Le projet fait une satire du penthouse, en imaginant un campement vertical qui rivalise avec les nouvelles constructions, rendant la situation impossible à ignorer.

L'édicule de la station Atwater a été choisi pour l'emplacement de notre projet manifeste, car ce lieu met en évidence les disparités socio-économiques. Depuis quelques années, les projets de développement de tours à condos très luxueux, se vendant à plusieurs millions de dollars, se multiplient, éclipsent et dominent le Square Cabot et les personnes qui y trouvent refuge. Ces tours à condos se publicisent comme para-

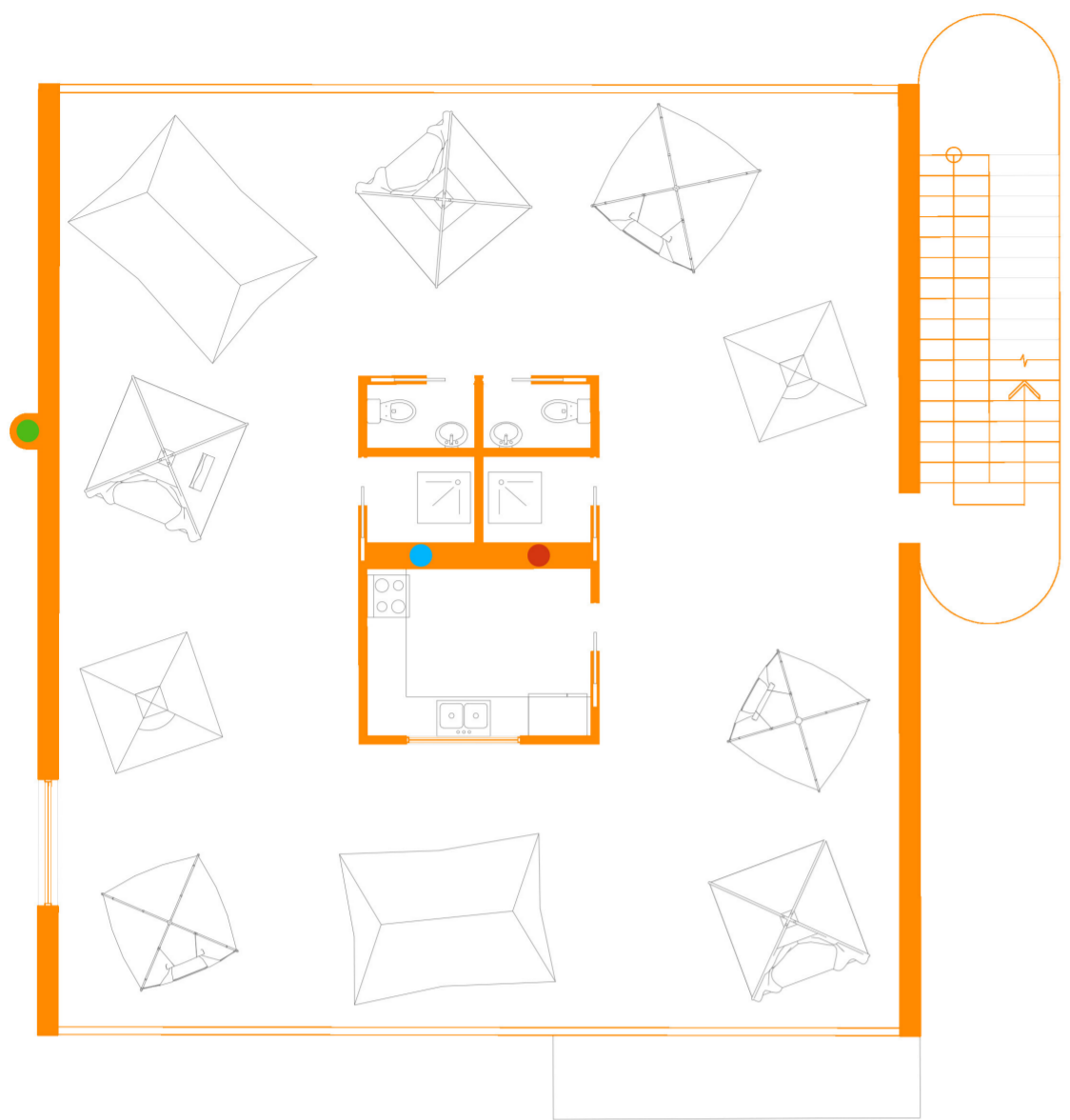


dis luxueux. Pourtant, il surplombe une communauté vulnérable. Entre janvier et septembre 2023, il y a d'ailleurs eu plus de 240 démantèlements de tentes installées par des personnes en situation d'itinérance à Ville-Marie. Autour du Square Cabot, des services et organismes ont été mis en place pour les aider, mais de nombreuses personnes en situation d'itinérance continuent à s'installer sur cette place publique, ainsi que dans le métro Atwater, par manque de places dans les refuges.

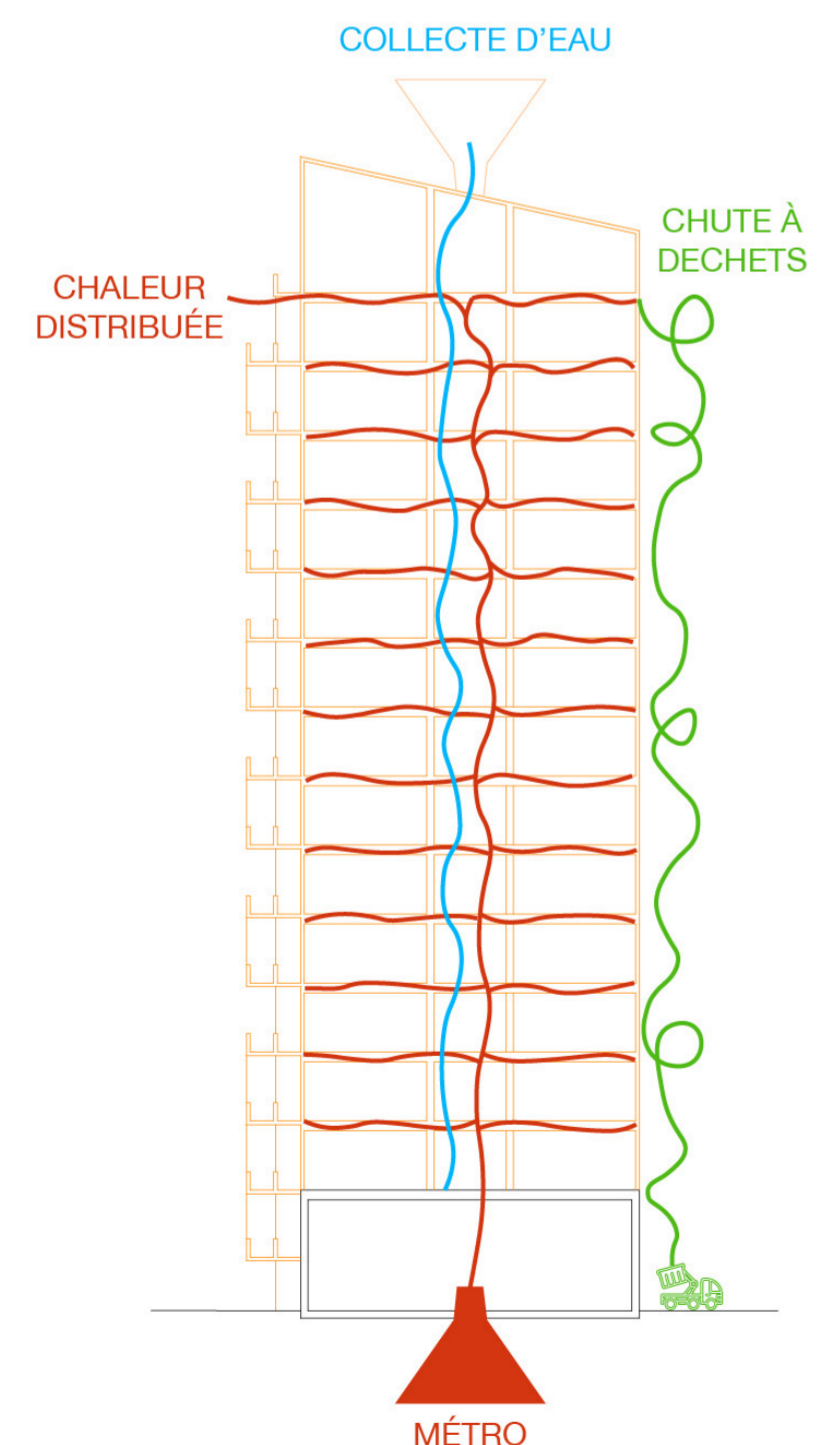
Notre projet s'inscrit donc dans un environnement qui devient de plus en plus oppressif pour les communautés marginalisées de Montréal. En proposant une structure qui vient compétitionner avec les tours à condos voisines, on expose les conséquences de la crise du logement actuelle et du manque de ressources pour les membres des Premières

Nations et les personnes ayant des problèmes de consommation ou de santé mentale qui finissent par se retrouver sans logement. Notre proposition offre des espaces en hauteur où des tentes ne pourraient pas être démantelées et seraient protégées des intempéries.

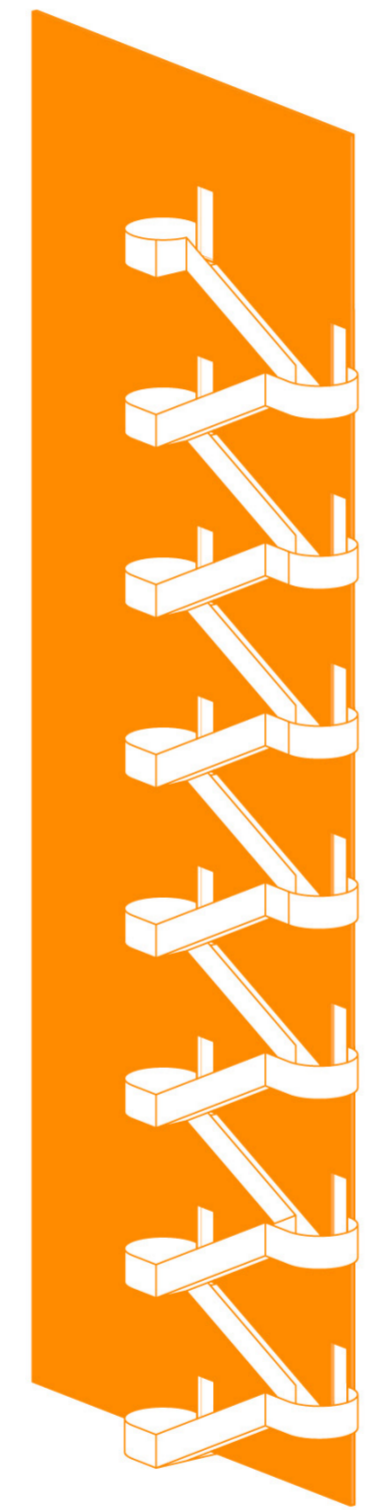
C'est un espace interstitiel qui possède aussi un bloc sanitaire et des cuisines chauffés par des conduits liés au métro, avec douches et salles d'eau, une cuisine communautaire et des espaces de rangement créés avec un plancher flottant qui s'adapte au dénivelé du toit. Tenthouse est un projet adaptable à tous les édicules des stations de métros dont les toits sont délaissés.



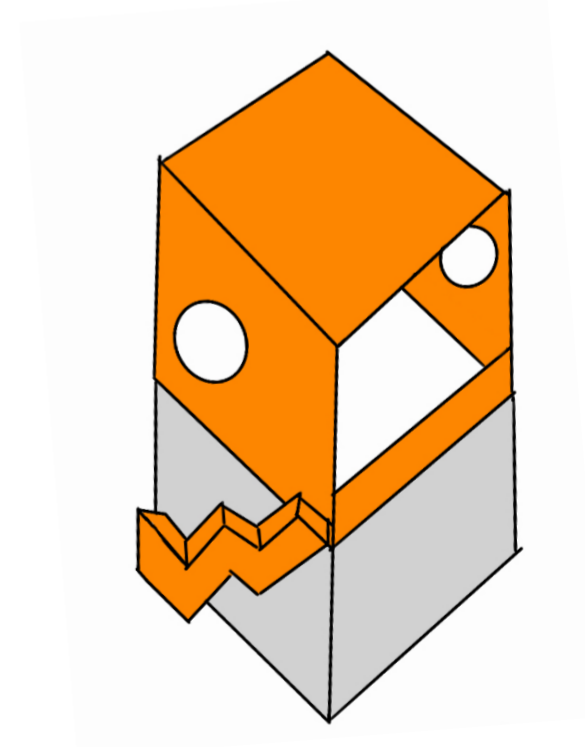
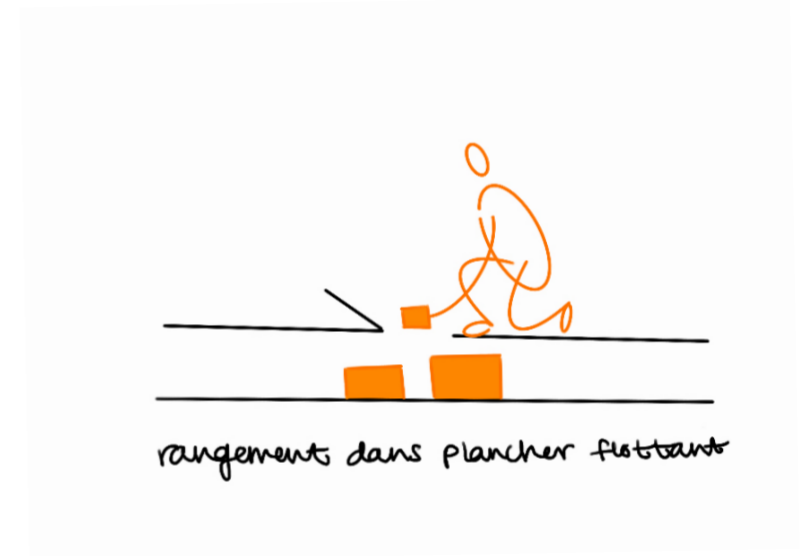
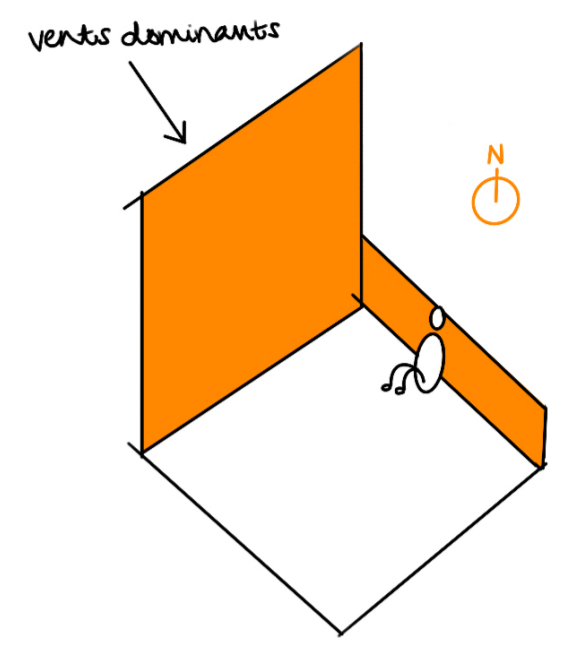
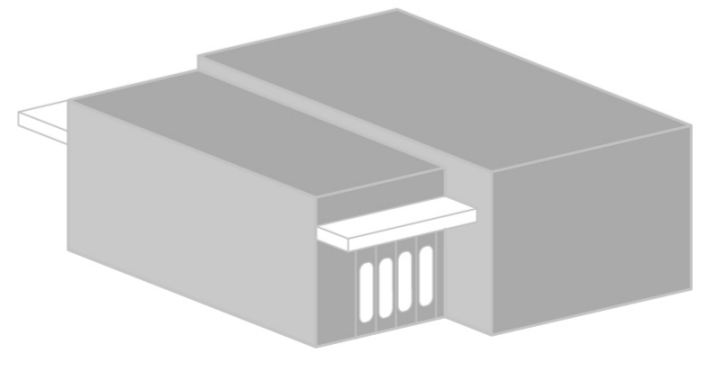
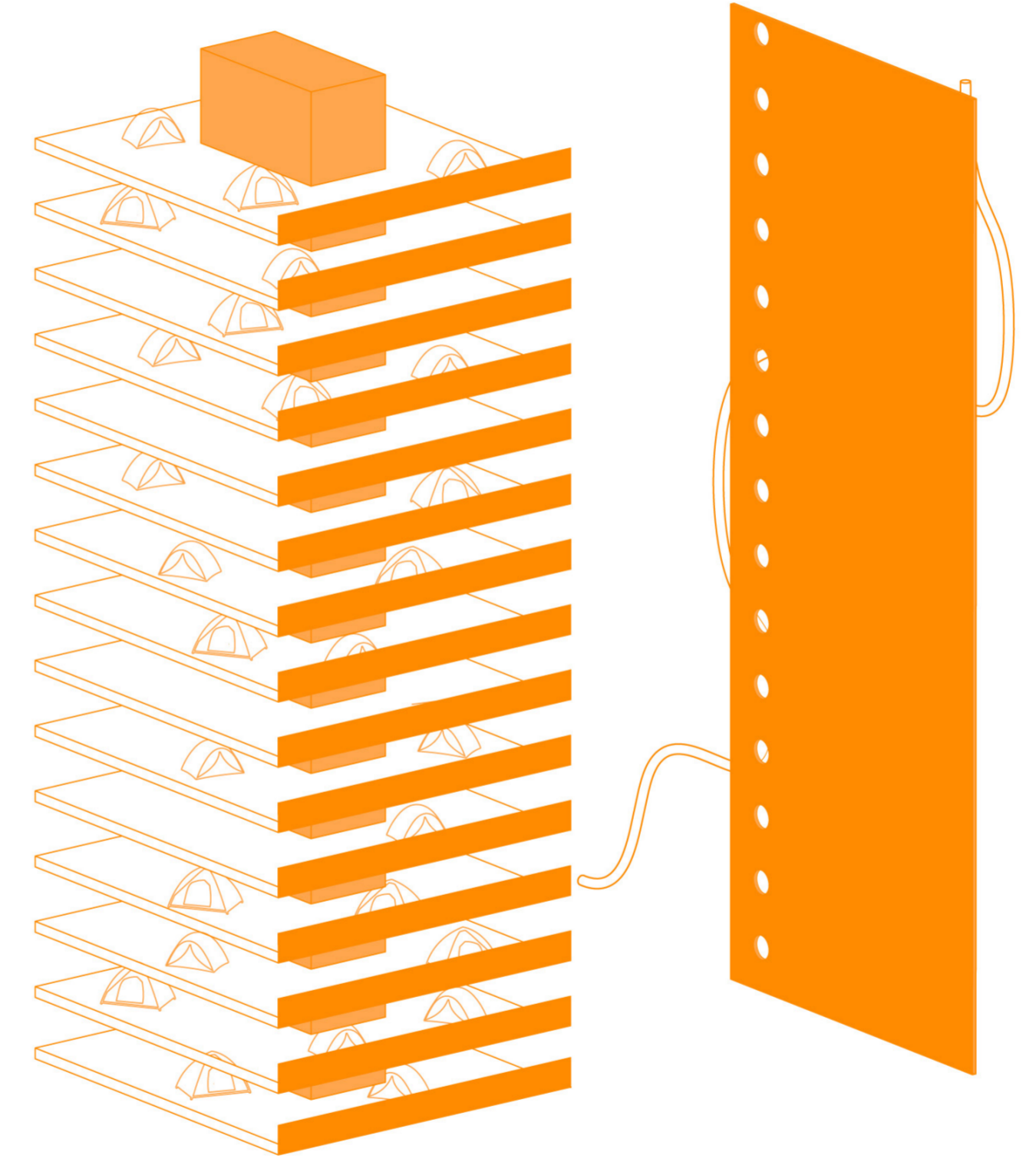
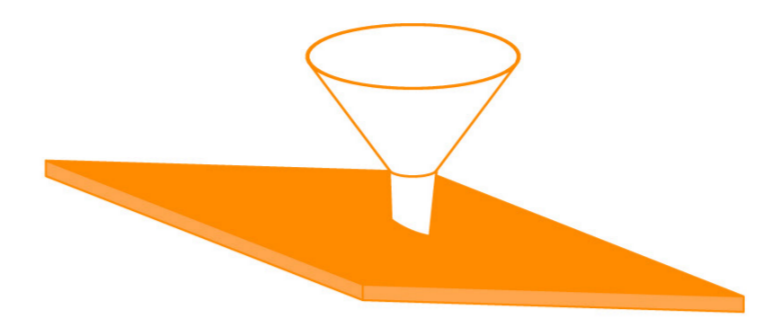
Plan d'étage type



Organes du bâtiment



Axonométrie éclatée



architecture parasitaire ludique