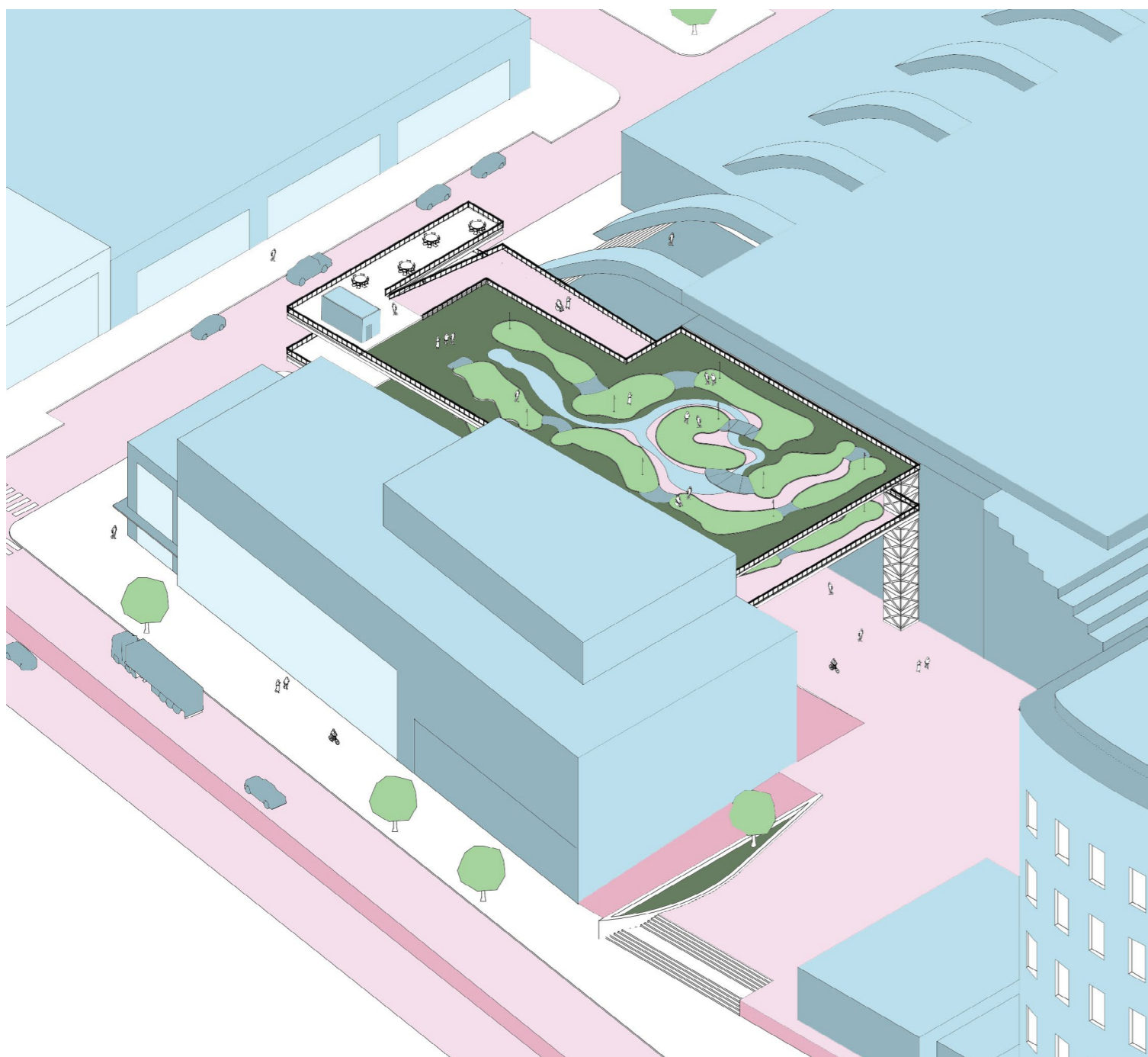
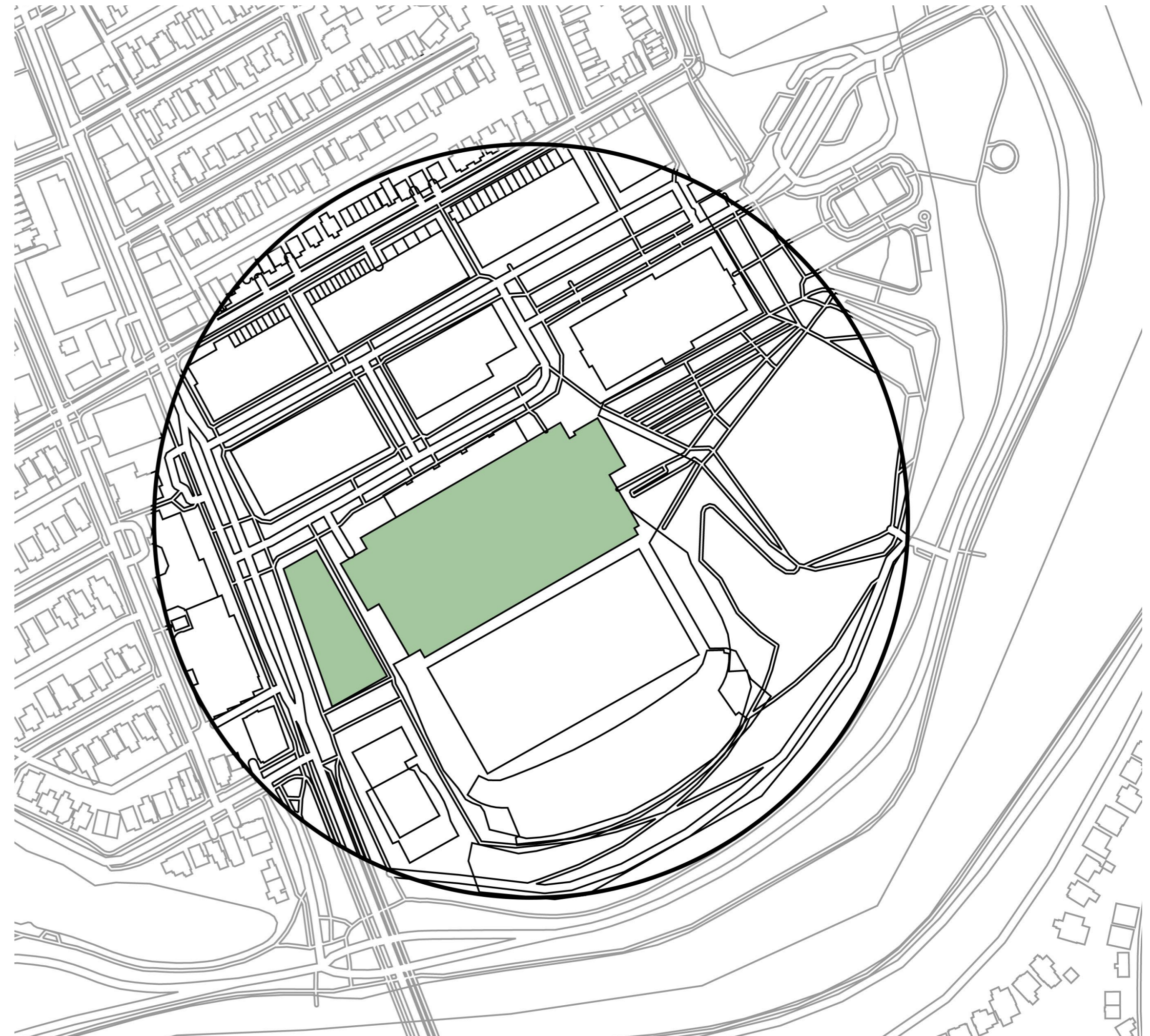


SKYPUTT

Skyputt is an infill project that utilizes an existing ramp at TD Place to create an accessible rooftop, offering a fun activity to all visitors in Ottawa's Lansdowne Park. The infill roof acts as a built canopy in the sky, sheltering anyone underneath travelling to and from the football stadium. The rooftop minigolf course features nine holes, patio space, a small bioswale, and native vegetation to create a multi-purpose space that is sustainable to the city and accessible to all. By taking an activity typically played on the ground and raising it vertically, an urban hut is created to form a key attraction within a high-tourist area. Proceeds received from purchased games at Skyputt can be donated to continue to help support local sports programs for children.

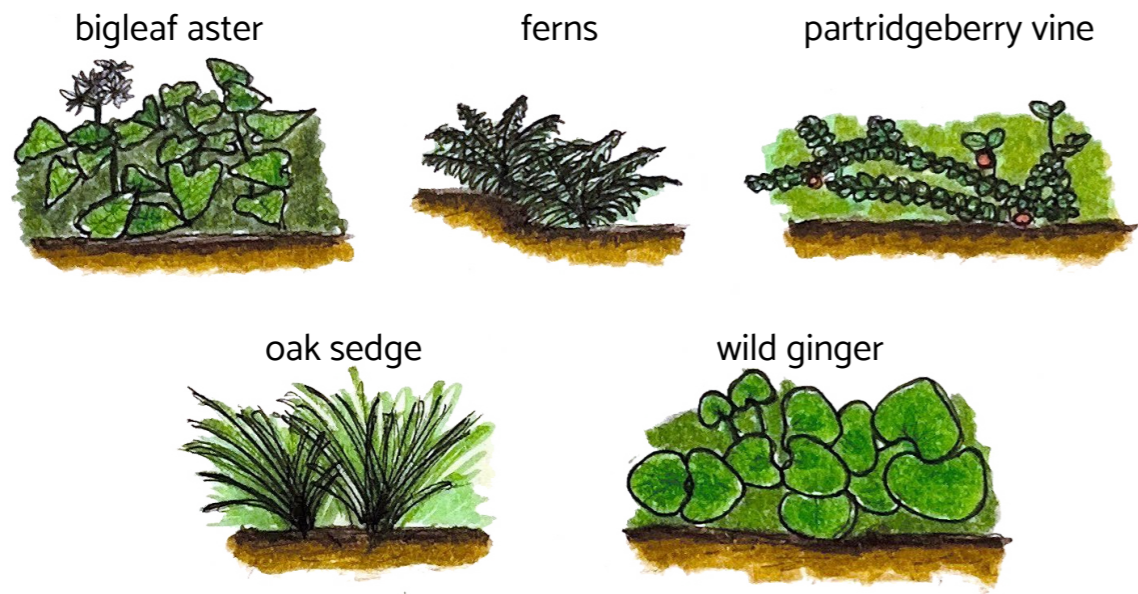
Skyputt est un projet intercalaire qui utilise une rampe existante à la Place TD pour créer un toit accessible et offrir un activité amusant pour les visiteurs du Parc Lansdowne en Ottawa. Le toit intercalaire agit comme une canopé construit dans le ciel et offre un abri pour les personnes dessous qui se rendre à les matches de football. Le mini golf sur le toit est comprise de neuf trous, espace patio, un petit rigole biologique et la végétation indigène pour créer un place multifonctionnel qui attein la durabilité dans la ville avec l'accès pour tous. Par prendre un activité conçu sur le terrain et l'élever verticalement, une cabane urbaine se forme une attraction principale dans un endroit avec beaucoup de touristes. En fin, tous les procédés reçu par les jeux achetés à Skyputt vont être donner à les programmes de sports d'enfant pour continuer à offrir le support local.



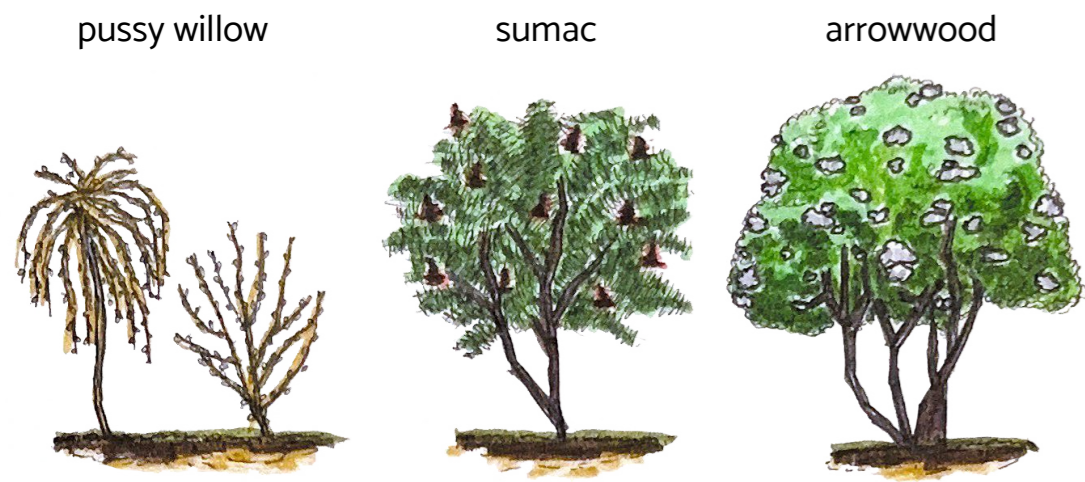
existing site photos



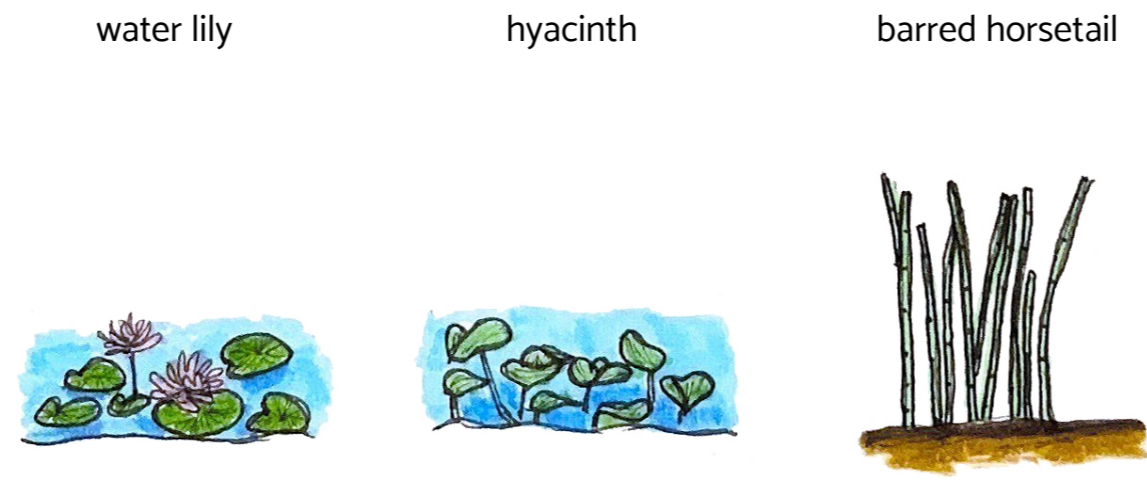
SHRUBS



TREES



POND



Frank Clair Ln