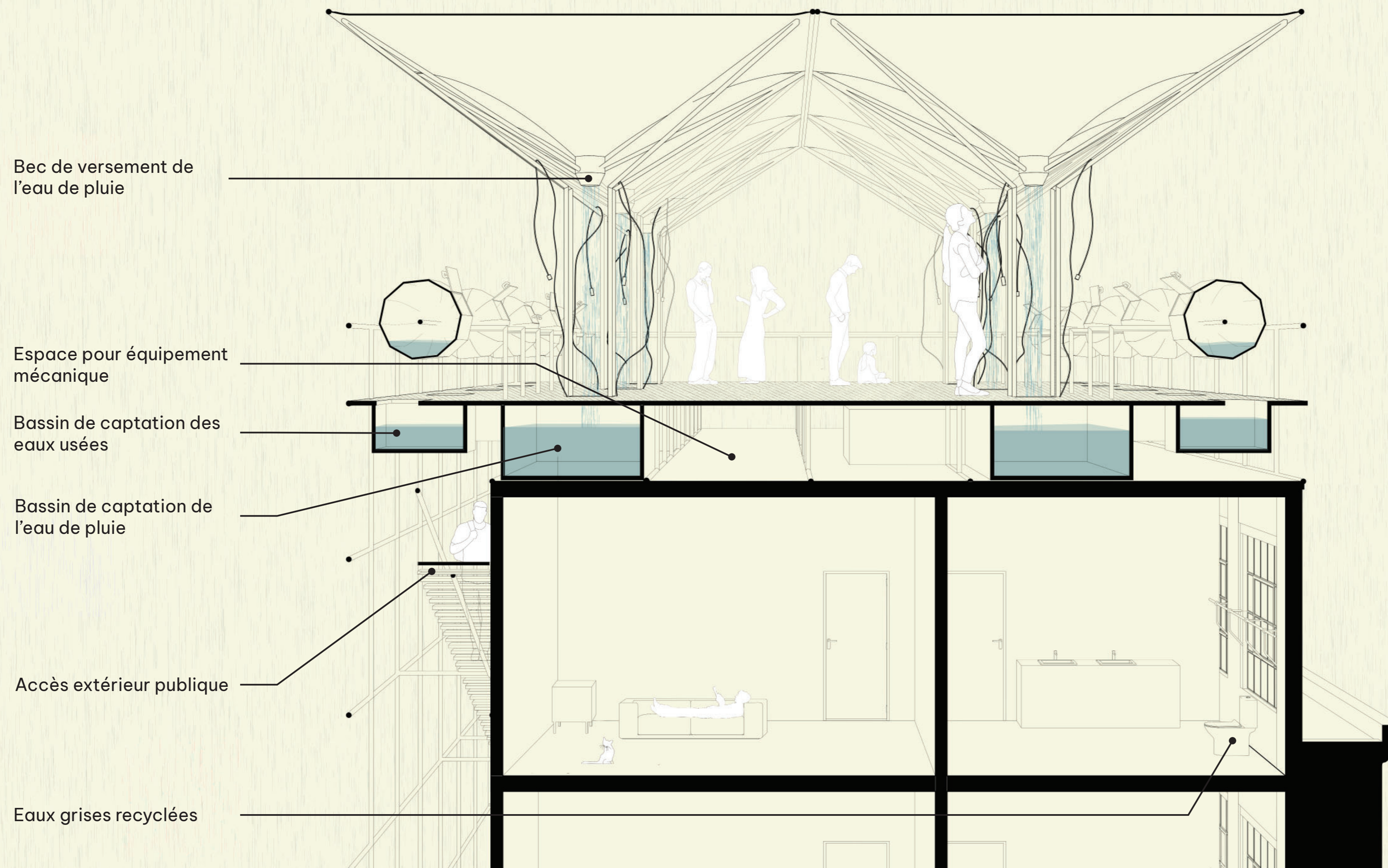
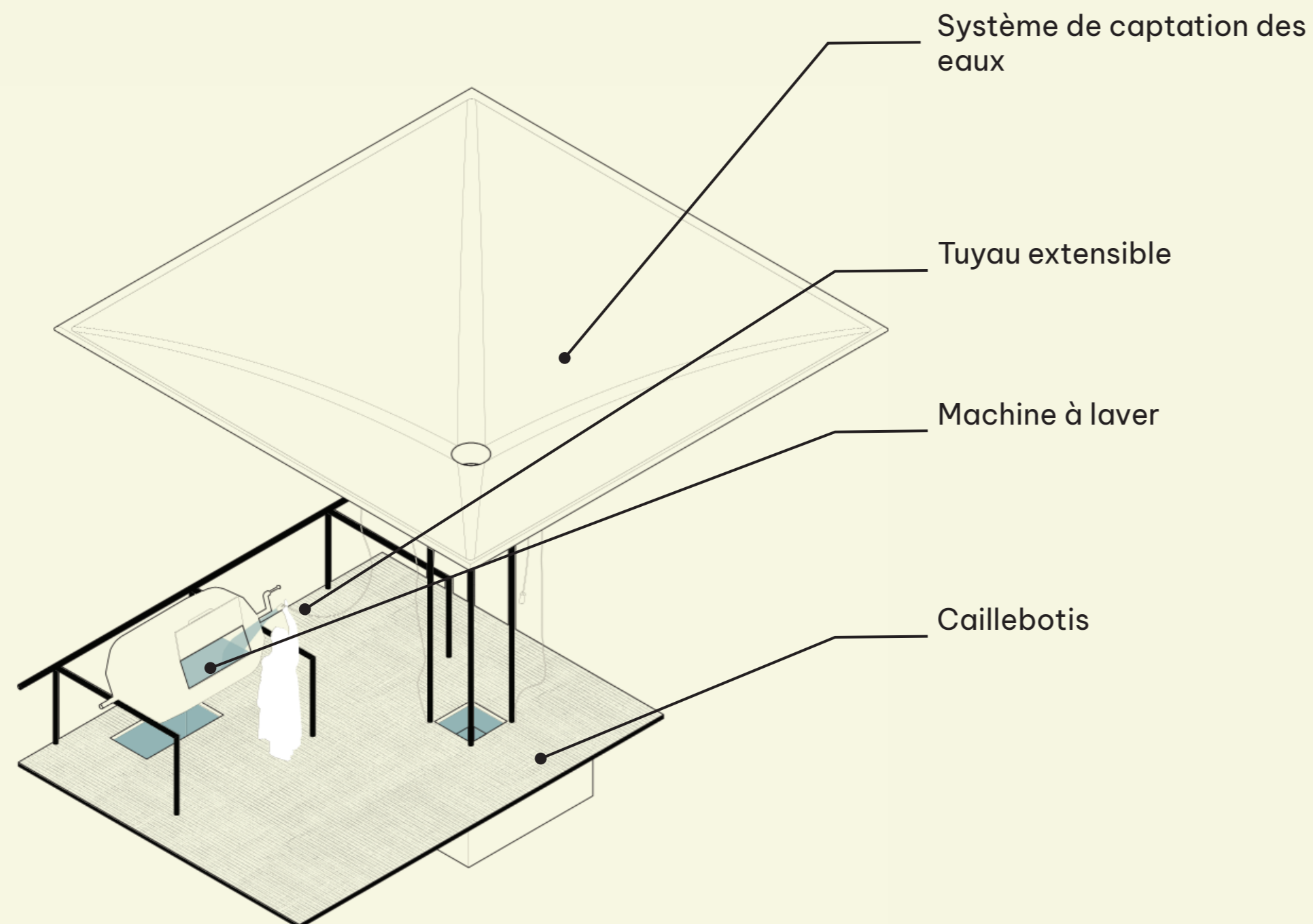


# La grande brassée

La grande brassée est une alternative écologique et communautaire pour teinter de rencontres et de paysages magnifique la tâche de lessive. La laverie était anciennement un lieu de communauté et de rencontre. En famille, entres amis et entres voisins, il fait bon de « laver son linge sale » perché sur une des toitures du pittoresque Plateau Mont-Royal.



La basse minéralisation et l'absence de calcaire dans l'eau de pluie font d'elle une meilleure alternative pour la lessive que l'eau provenant des systèmes d'aqueducs. Non seulement le lavage à l'eau de pluie permet-il une alternative au gaspillage de l'eau potable, il est plus doux et assure la longévité des textiles. L'eau de pluie à Montréal est entièrement déversée dans les égouts et dans le fleuve Saint-Laurent. Cette gestion unitaire de l'eau de pluie comme un déchet provoque des surverses et des inondations causant des dommages importants. Le système de récupération de l'eau de pluie permet de remplir les machines à laver manuelles. Cette eau, une fois utilisée peut être réutilisée pour remplir la chasse d'eau des toilettes des unités de logement.



La grande brassée est une installation modulaire qui peut s'adapter à plusieurs bâtiments « socles ». La réglementation en vigueur quant à la hauteur de construction permise sur le Plateau-Mont-Royal est transgressée à plusieurs occurrences dans le secteur. Afin de requestionner cette réglementation, La grande brassée s'implante sur un de ces bâtiments qui transgresse déjà le cadre légal.

En plus d'être situé tout près de l'axe Saint-Laurent, le 15 rue Marianne est un bâtiment qui bénéficie d'un dégagement suffisant pour permettre un accès extérieur à La grande brassée en plus d'une aire de stationnement pour les voitures et les vélos.