

Réhabiliter Hab(r)iter

Alors que le toit confère protection à l'abri qu'il couvre, ce dernier, en retour l'érige en tant que plateforme.

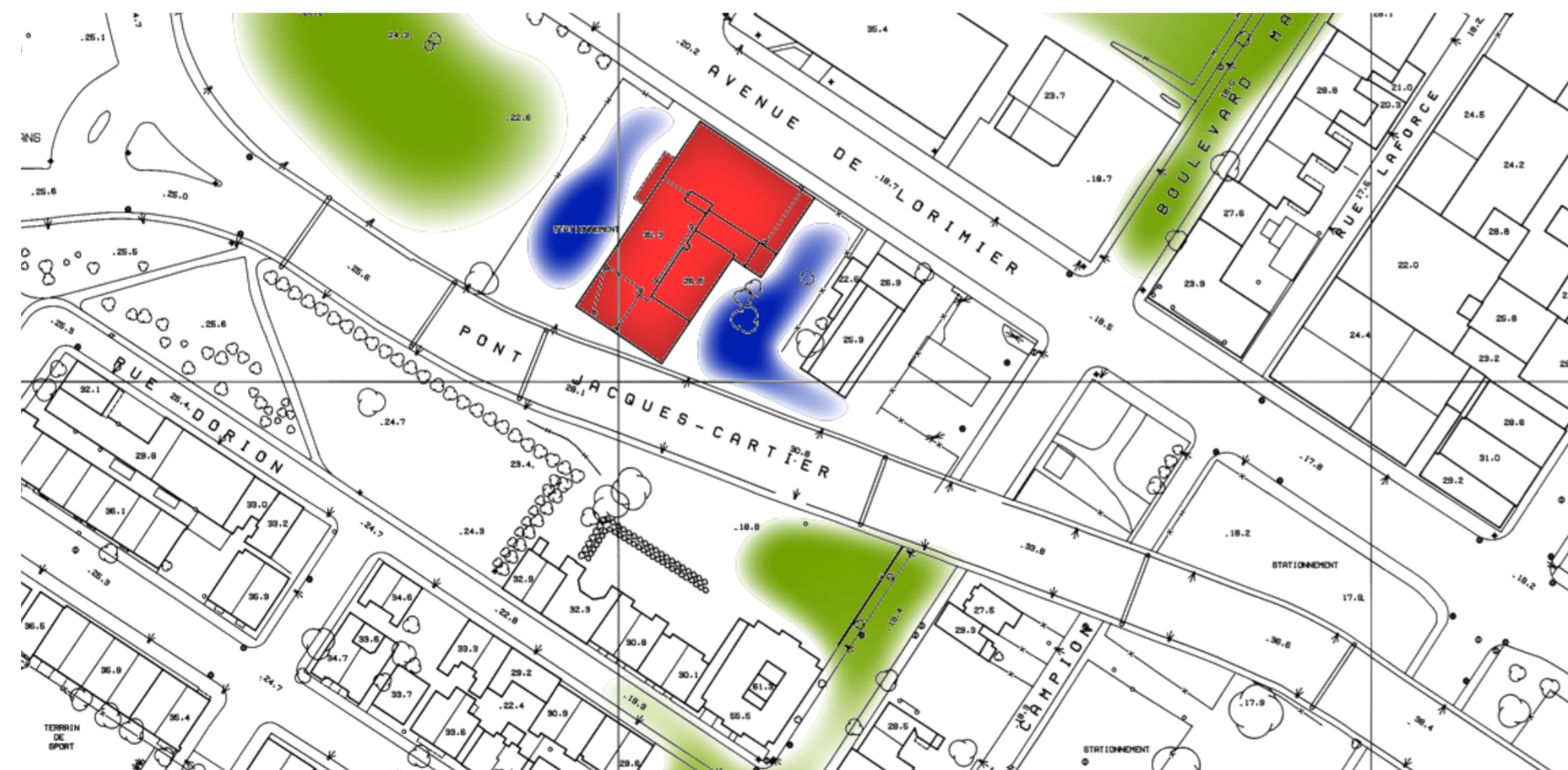
« Réhabiliter / Hab(r)iter » s'intéresse à l'ancienne savonnerie Barsalou, un immeuble emblématique du quartier Ville-Marie. Son toit est surplombé comme une scène par le pont Jacques-Cartier et abrite des locaux malheureusement vides depuis déjà quelque temps. Il ne veille sur rien et en a autant à montrer.

L'intervention proposée s'inscrit dans un imaginaire collectif voulant que l'édifice vacant soit utilisé afin d'accueillir la population en situation d'itinérance grandissante du secteur. Elle est complémentaire aux nombreuses idées discutées de le réaménager. Elle ajoute une seconde dimension à (l'imaginaire) maison d'hébergement. Sous le toit, les résidents seraient abrités dans le calme et l'intimité tandis qu'au-dessus, ils exerceraient diverses activités pseudo-productives dans l'objectif de les encourager à réintégrer la société.

Cette performance est autant portée vers celui qui joue que vers le public qui viendrait en profiter. En ayant le choix d'exercer diverses activités, les personnes en réhabilitation se verraient encouragées à tenter diverses possibilités de réinsertion sociale tout en intégrant le public afin de renouer un rapport sain avec celui-ci.

Ce travail est activé grâce à une approche d'interventions simples à mettre en place à l'aide de bacs de végétation et de structures légères. Les éléments déjà présents sont aussi détournés de manière à directement servir certaines tâches, par exemple : l'arrière des panneaux d'affichage est utilisé pour accrocher des cultures ou bien sécher des textiles fraîchement teints.

Ce projet modèle profite de sa situation en porte d'entrée de l'île afin d'en inspirer d'autres dans la région métropolitaine.



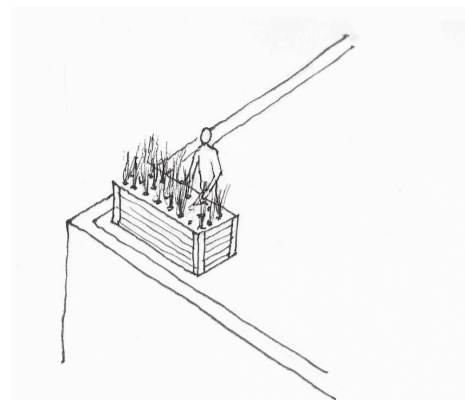
■ Ancienne savonnerie Barsalou ■ Squat récemment dissipé ■ Présence de personnes itinérantes



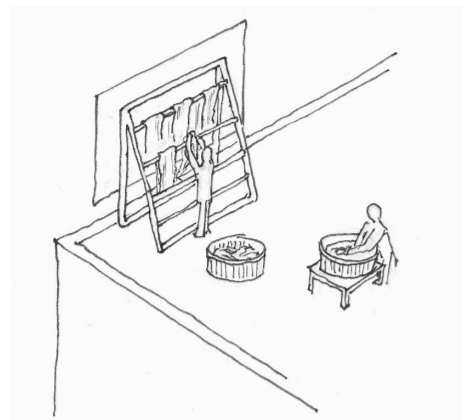
Vue depuis le pont Jacques-Cartier



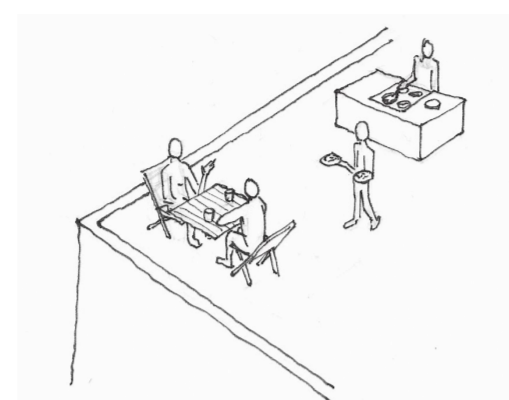
Situation actuelle



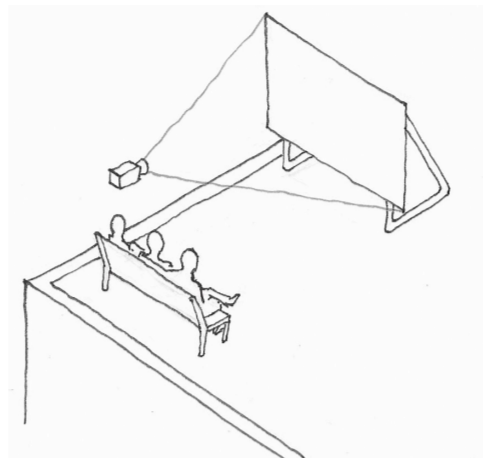
AGRICULTURE
SECTEUR PRIMAIRE



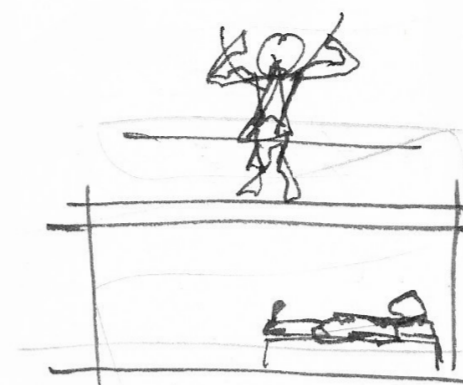
ARTISANAT
SECTEUR SECONDAIRE



SERVICE & CUISINE
SECTEUR TERTIAIRE

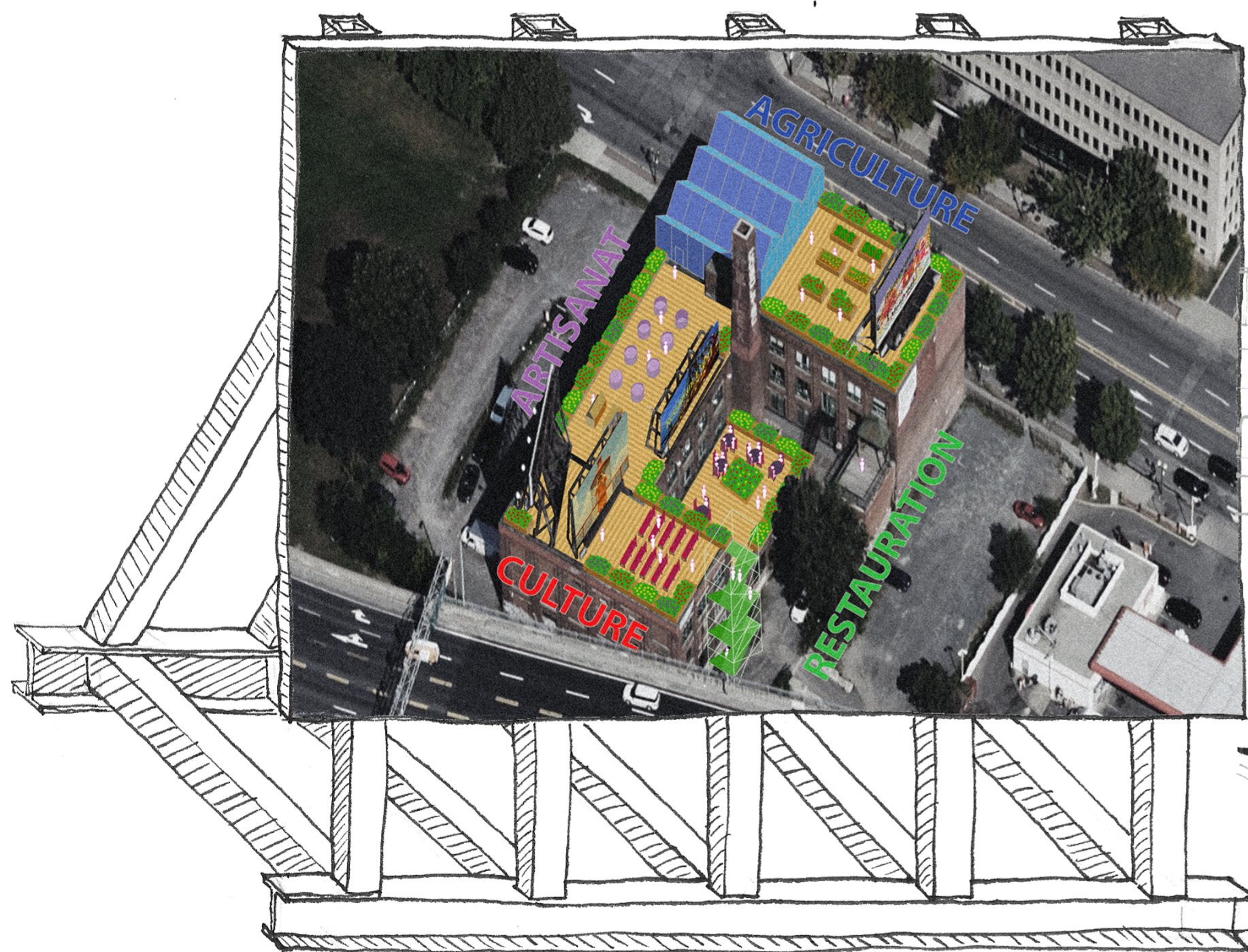


PRODUCTION CULTURELLE
SECTEUR TERTIAIRE

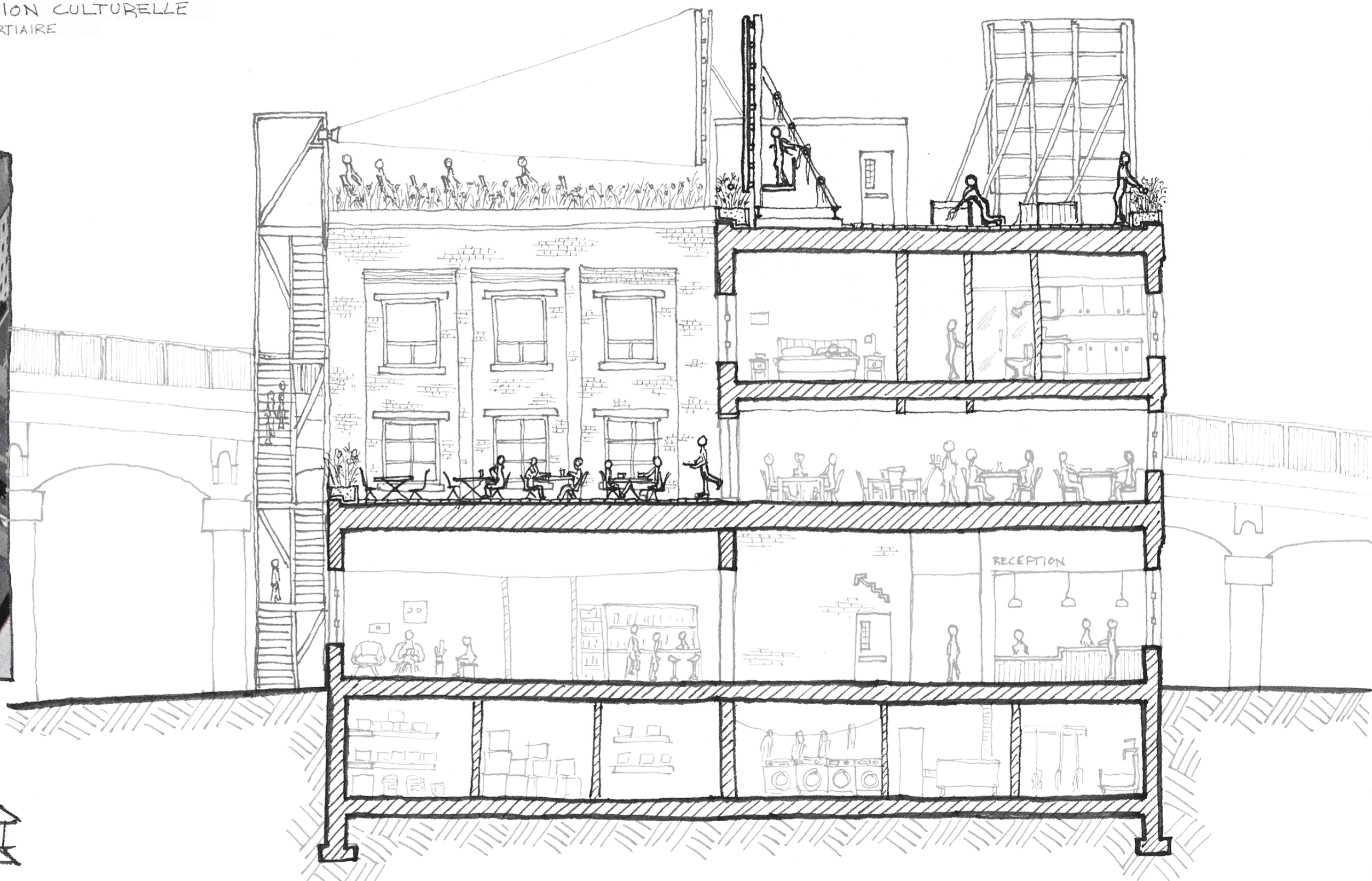


La réhabilitation commence avec un toit...

“Alors que le toit confère protection à l’abri qu’il couvre, ce dernier, en retour l’érige en tant que plateforme.”



Interventions proposées



Coupe des usages