

0 50 100 150

Le Voile Nocturne: Une descente folklorique à Montmorency

Aux Chutes Montmorency circule, depuis des siècles, une légende profondément ancrée dans le folklore québécois. L'histoire raconte qu'une jeune fiancée, éperdue de chagrin après la mort de son amoureux tombé au combat lors de la bataille de Beauport en 1759, se serait jetée du haut de la falaise vêtue de sa robe de mariée. Son voile se serait détaché et, emporté par le vent, aurait créé ce qu'on appelle aujourd'hui la Chute du Voile de la Mariée.

Depuis, certains affirment apercevoir, les nuits de pleine lune, la silhouette vaporeuse de celle qu'on appelle la Dame blanche errant dans la brume de la chute.

Le projet propose de transformer cette mémoire du lieu en un rituel nocturne. Un parcours d'escaliers et de plateformes descend lentement la falaise, accompagnant le mouvement de l'eau et de la brume. Les soirs de pleine lune, les visiteurs sont invités à suivre les traces de la légende à travers une série de gestes symboliques le long du parcours.

Site : Chute Montmorency

Chute voile de la mariée

Mouvement, puissance, son

Parcours de la mariée, 1759

L'emprise du vent sur le voile

Occupation humaine

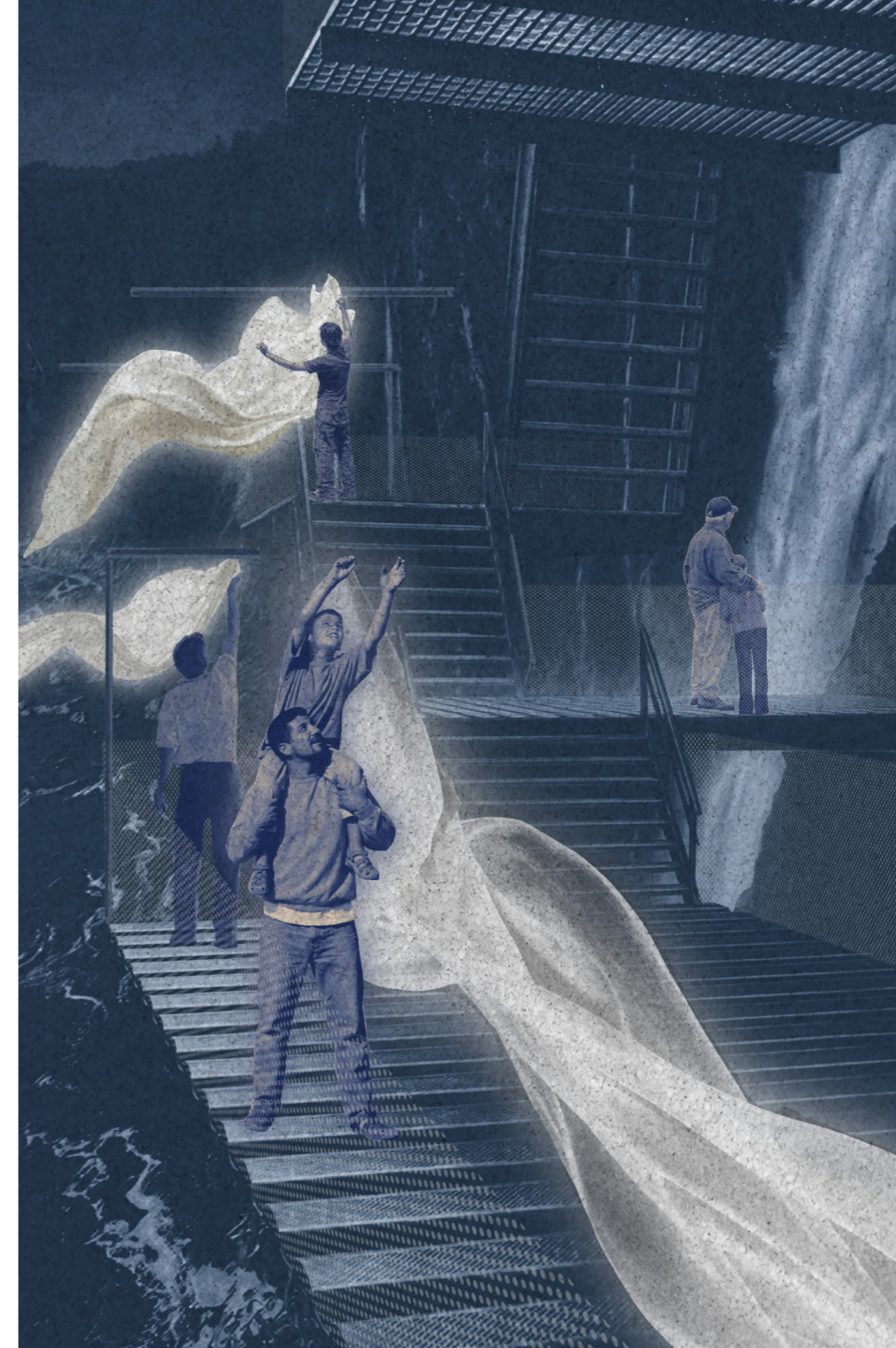
Brume, flou, sensation

Voile d'autrefois

Rituel nocturne
À chaque pleine lune



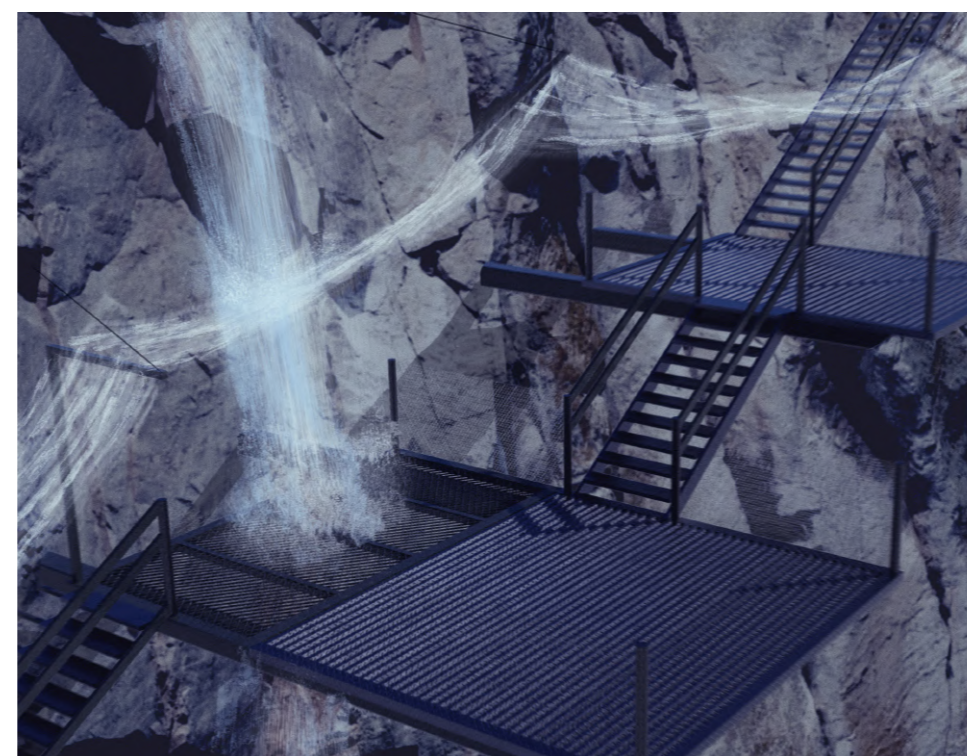
1 - Prologue



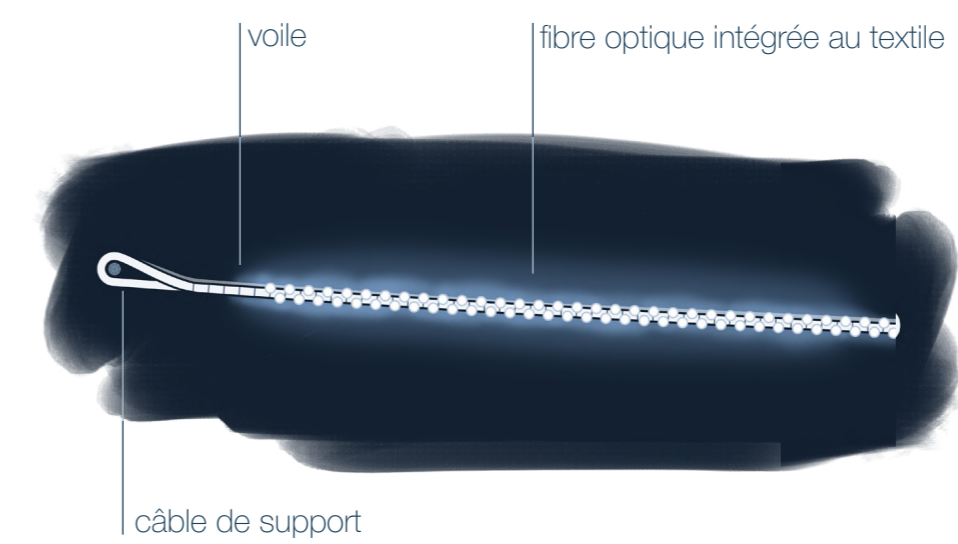
2 - La chute d'un récit



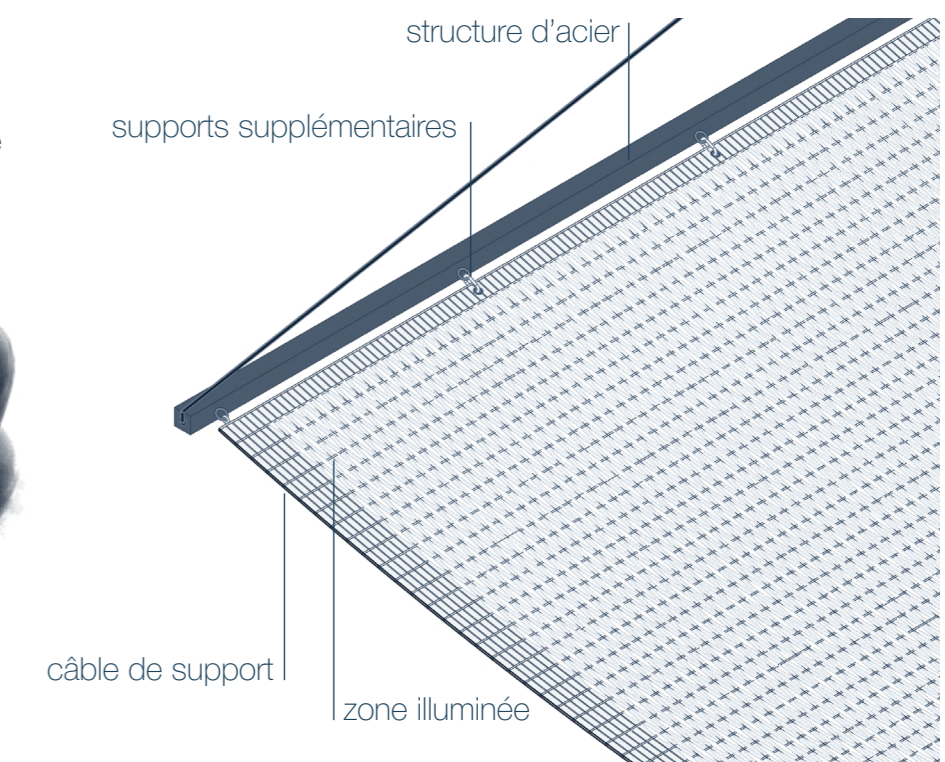
3 - L'épilogue immergé



Structure métallique



Composition du voile



Voile et système d'attache

Le rituel commence au sommet de la chute le temps d'une pleine lune. Tels les acteurs d'une tragédie immémoriale, chaque visiteur reçoit un voile blanc, l'incarnation physique du voile de la mariée jadis emporté par les vents.

En entamant la lente descente de la structure, les participants performent une chorégraphie mnémonique. Ils sont invités à nouer leur voile à l'ossature métallique de la structure. Sous l'action de ce geste collectif, la scène s'anime : peu à peu, les toiles s'illuminent dans la noirceur. Dansant sous les bourrasques et happés par la brume des chutes, ces fragments tissent une constellation fragile à flanc de falaise, ravivant la silhouette spectrale de la légende au cœur du paysage nocturne.

La représentation s'achève dans les eaux mêmes du bassin, une scène finale enveloppée par un rideau de vapeur et le grondement assourdissant de la chute. Les visiteurs s'avancent alors dans un véritable bain de nuit, touchant physiquement le mythe, là où l'eau murmure que la fiancée trouva son ultime refuge dans ses profondeurs.