

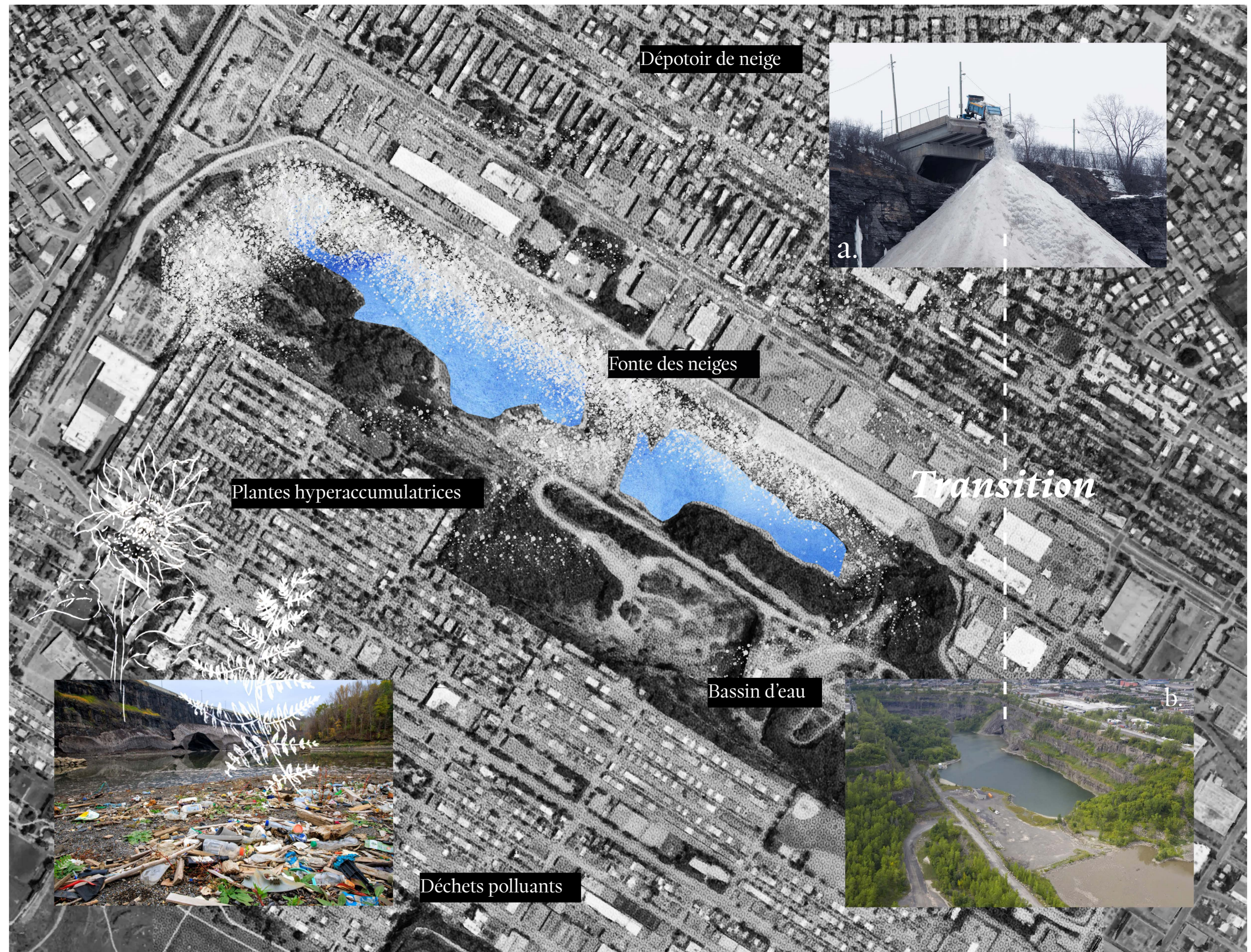
Le bain équinocxe

La carrière Francon, située à Montréal, dans le quartier Saint-Michel, est un vestige de l'héritage industriel lié à l'exploitation de son calcaire. De 1980 à 1986, l'activité sur le site cesse progressivement pour devenir un dépôt à neige. Chaque année, c'est près de 40 % de la neige de Montréal qui y est entreposée, ce qui nécessite environ 300 000 passages de camions. Ces passages entraînent des pollutions sonores importantes dans le secteur. La neige récoltée, elle aussi polluée, transforme la carrière en dépôt.

Cette carte révèle l'importance pollution de la carrière. Les deux états de la carrière, le passage de neige à eau. Les écosystèmes déjà présents sur le site.

Éventuellement, cette neige se transformera en eau, ici l'eau devient le symbole de l'arrivée du printemps.

Cette eau pourrait servir de lien pour réunifier le quartier, qui est actuellement divisé en deux par la carrière.





Tournesol



Fougère



Saule



Plusieurs plantes hyperaccumulatrices seraient plantées tout autour de la carrière afin de décontaminer l'eau. Les lanternes seraient présentes toute l'année, mais pendant l'hiver, sous le poids de la neige, elles seraient simplement cachées. Puis, au moment de la fonte des neiges, les lanternes remonteraient à la surface et se révéleraient progressivement.

À leurs remontées, on comprend que le moment est venu de chérir la transition des deux états en redonnant vie au site. La communauté de Saint-Michel se rassemblerait un jour précis dans l'année pour célébrer la nouvelle saison en redonnant vie au site, en s'y baignant et en allumant les lanternes.