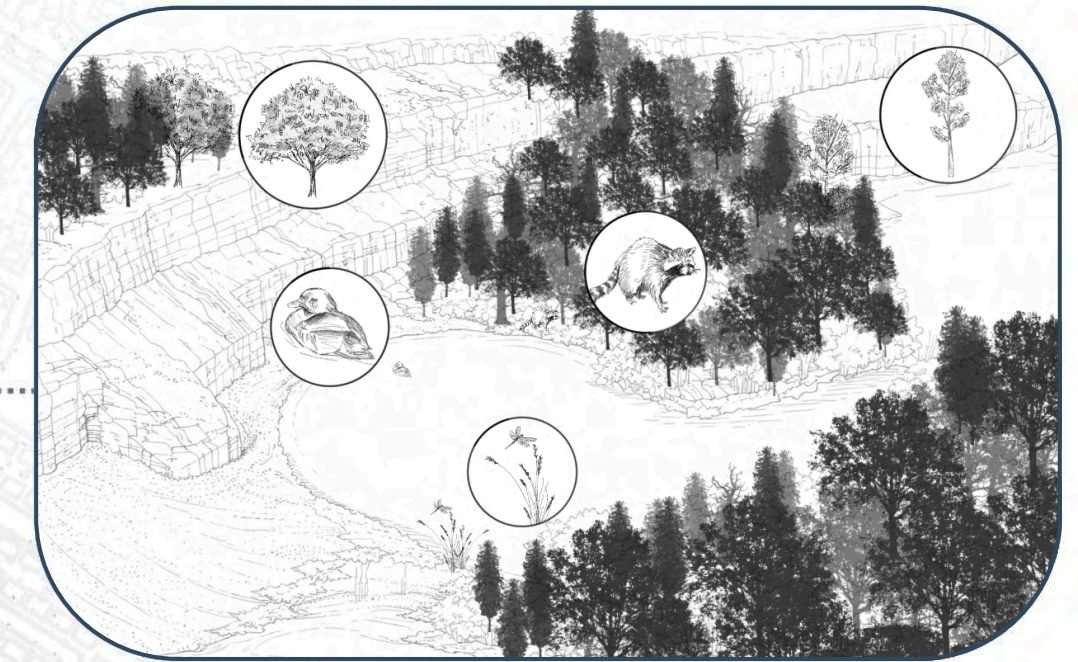


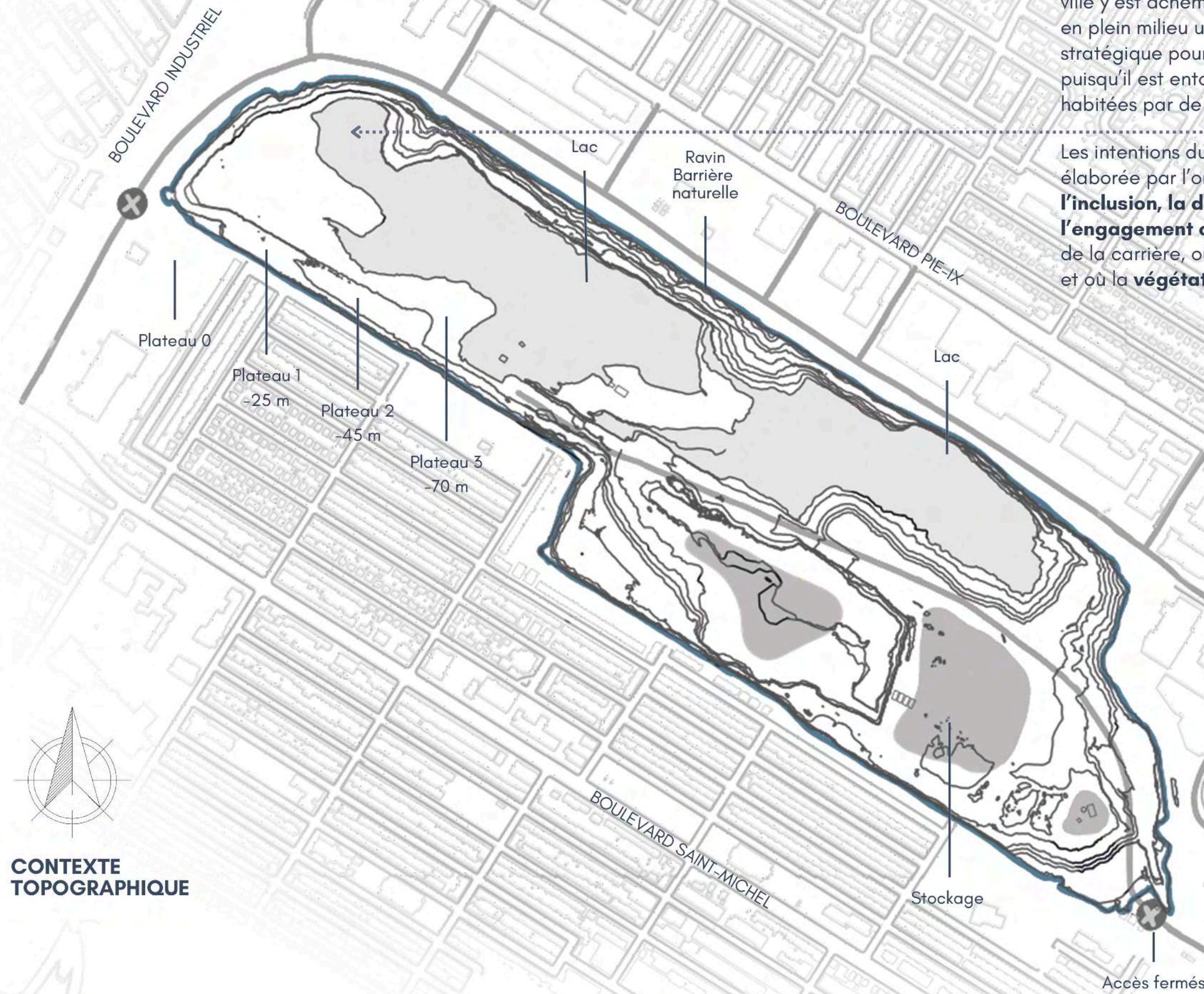
# La carrière Francon

Le site de la Carrière Francon se situe au coeur du **quartier St-Michel** à Montréal sur le territoire Mohawk Kanien'kehá:ka. Utilisé comme site de dépôt à neige par gravité (40% de la neige de la ville y est acheminée), il constitue une **grande étendue de nature** en plein milieu urbain. Son emplacement est une position stratégique pour l'élaboration d'une intervention communautaire, puisqu'il est entouré de **zones résidentielles**, majoritairement habitées par de **jeunes familles immigrantes**.

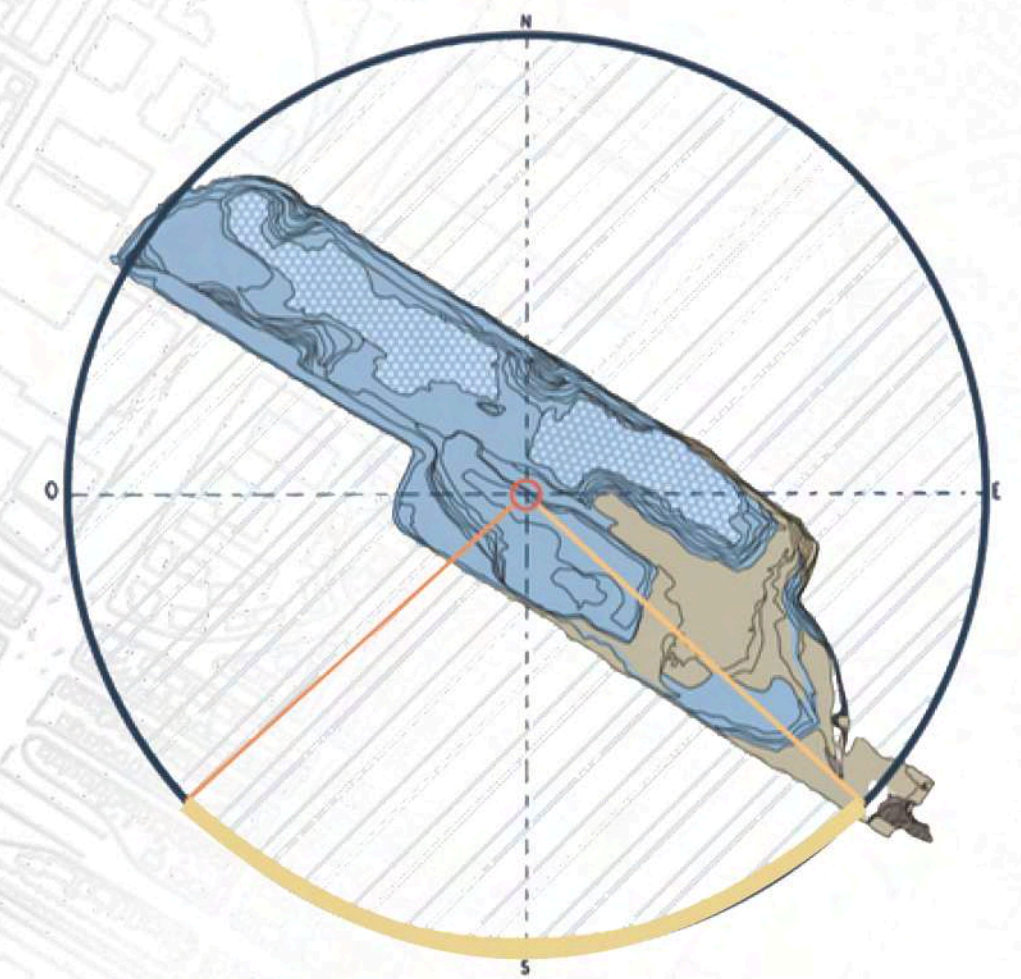
Les intentions du projet s'inscrivent dans la Vision 2032 du quartier élaborée par l'organisme Vivre Saint-Michel qui promouvoit **l'inclusion, la diversité, la transition socioécologique et l'engagement citoyen**. Le projet se situe dans la baie au nord-est de la carrière, où la forme des falaises crée une **intimité naturelle** et où la **végétation** est davantage présente.



SYSTÈMES VIVANTS



CONTEXTE TOPOGRAPHIQUE



COURBE DE LA LUNE

- Zone d'ombre
- Zone éclairée
- Reflets de la lune sur l'eau
- Pollution urbaine
- Axe de rotation de la lune



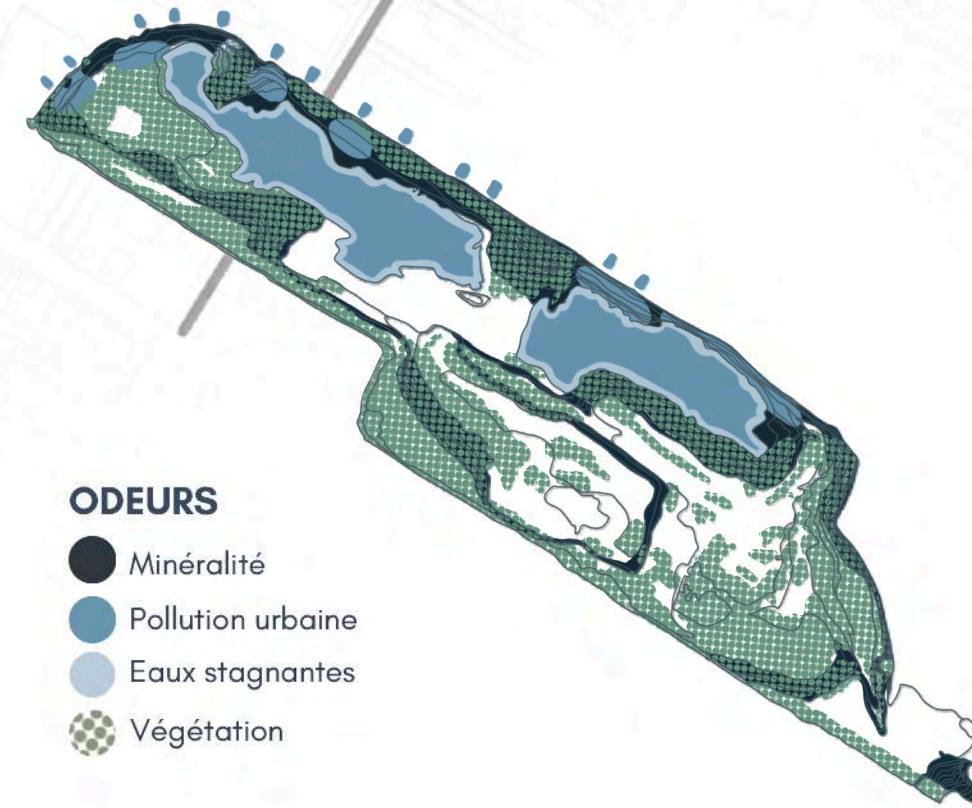
HYDRODYNAMISME

- Pompes de filtration
- Dépôt de neige par gravité
- Quais de déversement
- Zone de débordement
- Bassin de rétention
- Parcours de l'eau de fonte



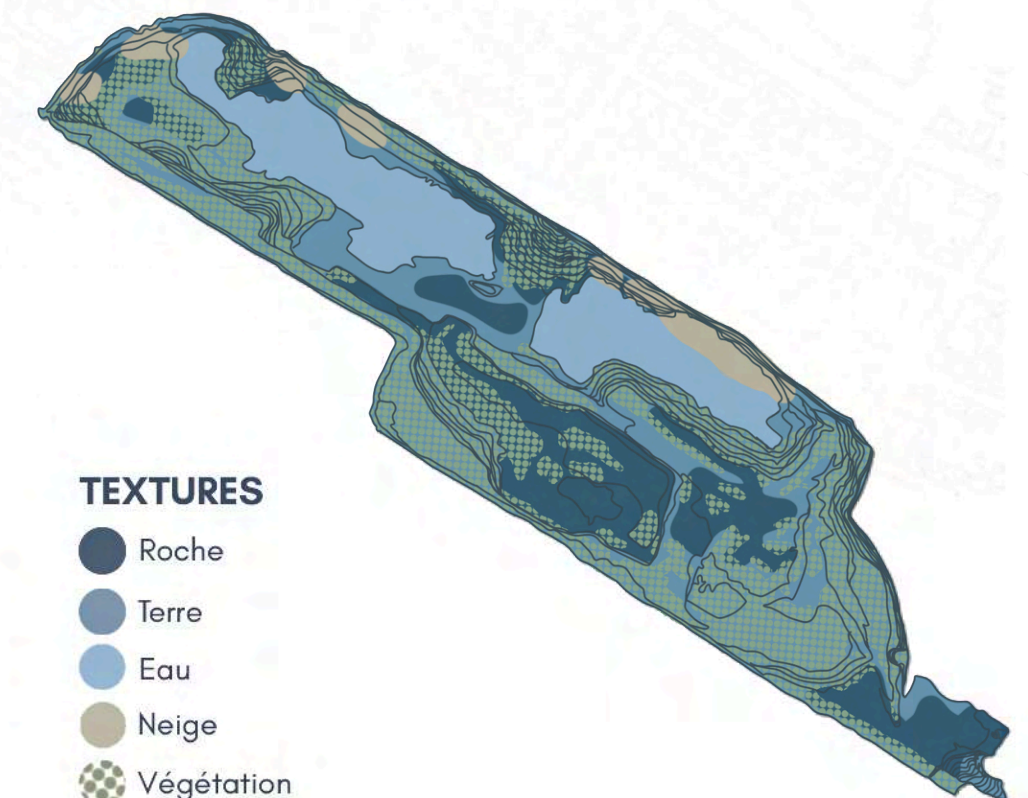
SONS

- Vents forts
- Vents doux
- Écho
- Ruissellements
- Sons urbains



ODEURS

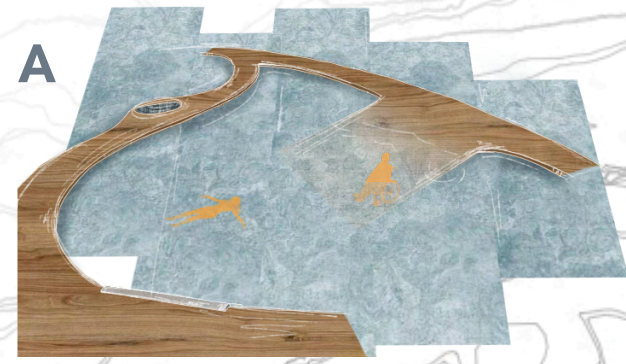
- Minéralité
- Pollution urbaine
- Eaux stagnantes
- Végétation



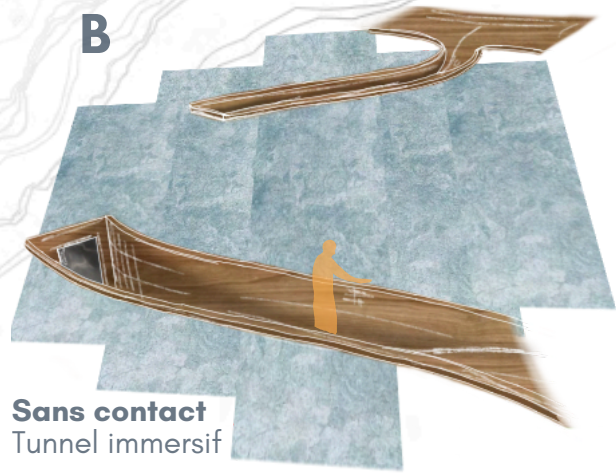
TEXTURES

- Roche
- Terre
- Eau
- Neige
- Végétation

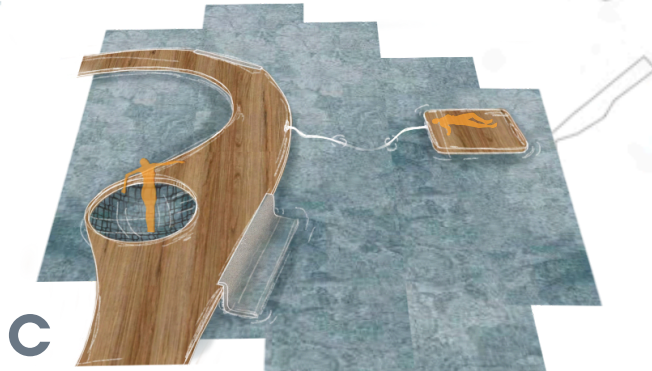
# Au bord de la (dé)rive



**A**  
Immersion complète  
Rampe de baignade



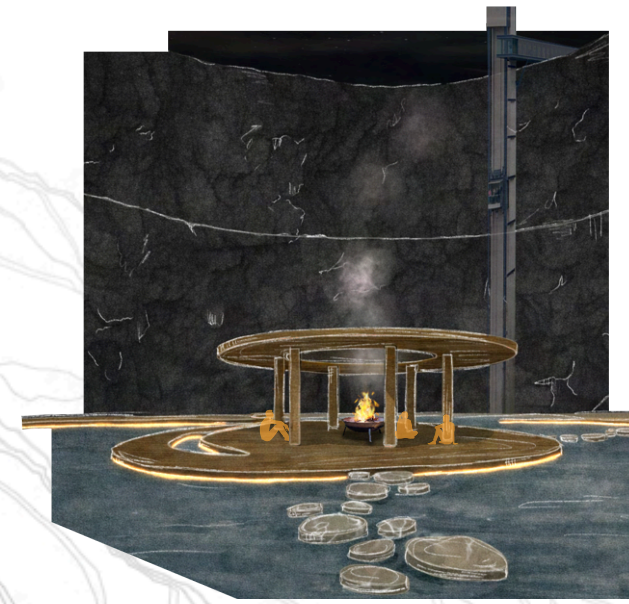
**B**  
Sans contact  
Tunnel immersif



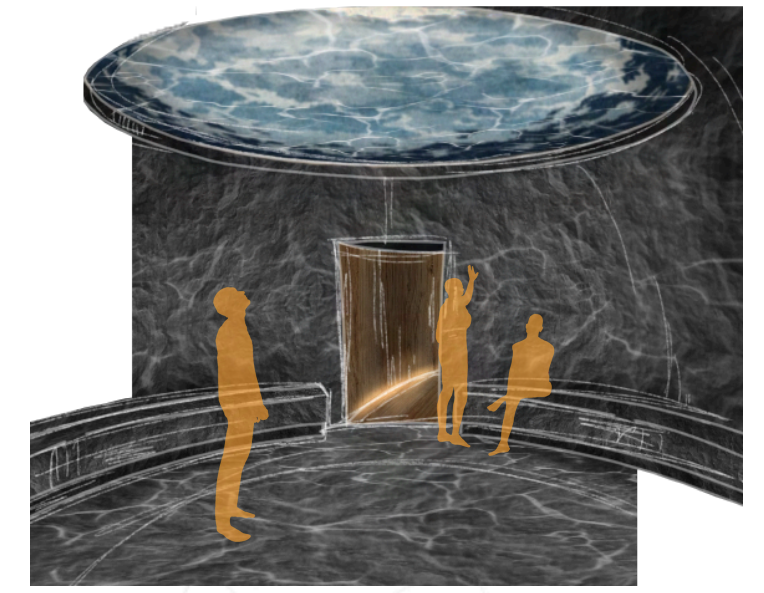
**C**  
Immersion partielle  
Quais mobiles - Filets - Bancs immergés



- 1. Accès par ascenseur
- 2. Rampe de baignade
- 3. Tunnel immersif
- 4. Plateforme de rassemblement
- 5. Capsules de flottaison
- 6. Quais mobiles
- 7. Filets
- 8. Bancs immergés



Lieu de rassemblement



Expérience immersive



Capsules de flottaison

Le concept du projet s'inspire de la fonction même du lieu en proposant un réseau de quais flottants **qui défie la gravité**. Le corps se laisse **porter par le mouvement des eaux** permettant aux usagers d'ainsi la (re)ssentir.

Le promeneur est invité à **dialoguer avec l'eau selon divers types de contact** : en surface (déambulation), en immersion (baignade complète ou partielle), en submersion (tunnel sous l'eau) et en apesenteur (capsules d'eau salée).

L'immersion dans le lieu se fait progressivement vers la pénombre au fond de la carrière pour **assurer la transition vers un statut d'apaisement**. Dès leur arrivée, les usagers doivent se munir d'une **lanterne pour se guider** et profiter d'une **luminosité tamisée tout au long du parcours**.

La plateforme centrale constitue un **lieu de rassemblement** où il serait possible d'organiser, par exemple, des cercles de discussion pour les femmes du quartier ou encore des séances de méditation de groupe. L'**omniprésence de l'obscurité et la lumière du feu** incitent aux échanges et au partage **créant de nouveaux rituels pour la communauté**, leur permettant d'atteindre une meilleure **stabilité émotionnelle**.

Ainsi, les habitants du quartier se rassemblent **sur le bord de la rive** lorsqu'ils se sentent **au bord de la dérive**.