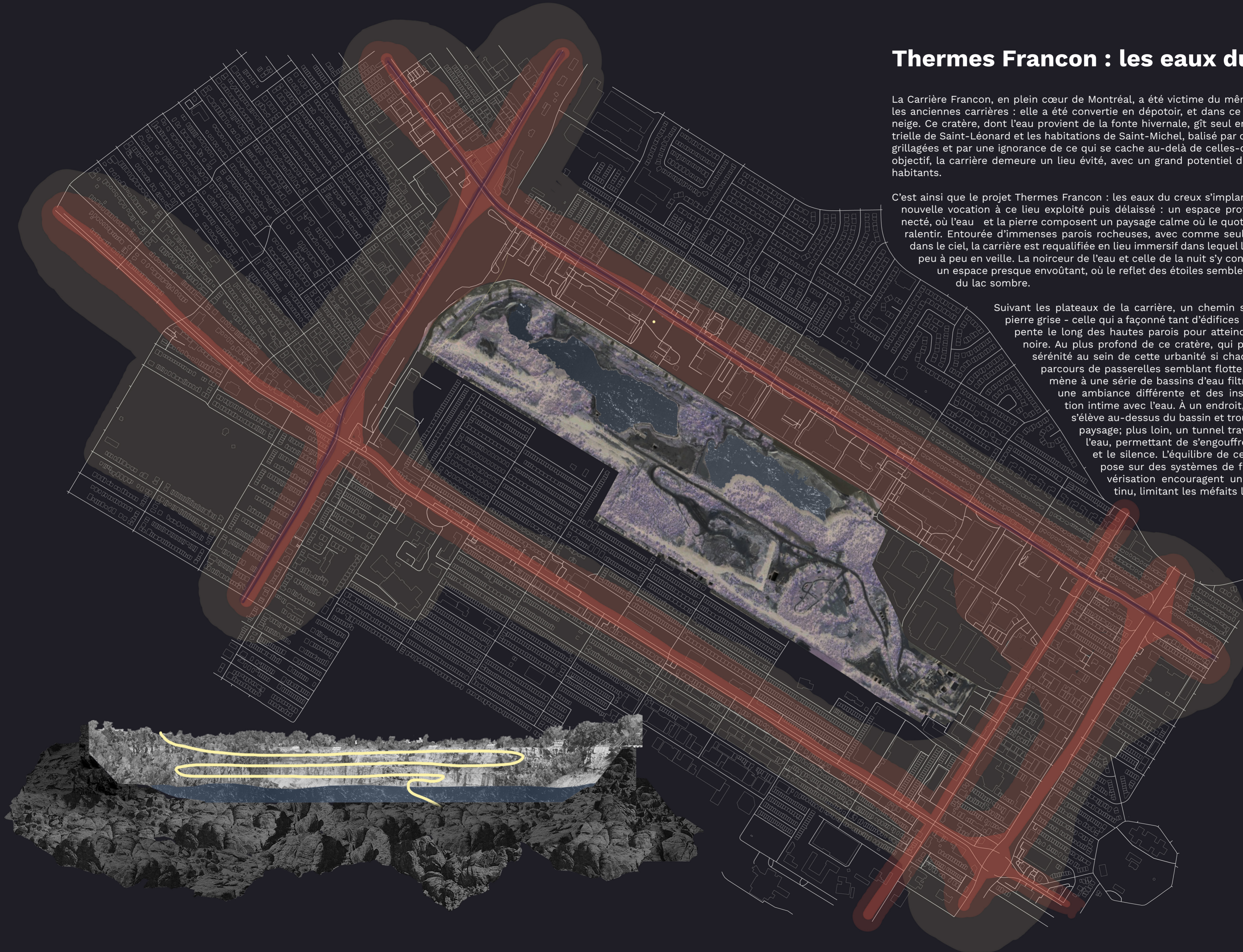


## Thermes Francon : les eaux du creux

La Carrière Francon, en plein cœur de Montréal, a été victime du même sort que toutes les anciennes carrières : elle a été convertie en dépotoir, et dans ce cas-ci, en dépôt à neige. Ce cratère, dont l'eau provient de la fonte hivernale, gît seul entre la zone industrielle de Saint-Léonard et les habitations de Saint-Michel, balisé par de simples clôtures grillagées et par une ignorance de ce qui se cache au-delà de celles-ci. Sans destinée ni objectif, la carrière demeure un lieu évité, avec un grand potentiel d'être redonnée aux habitants.

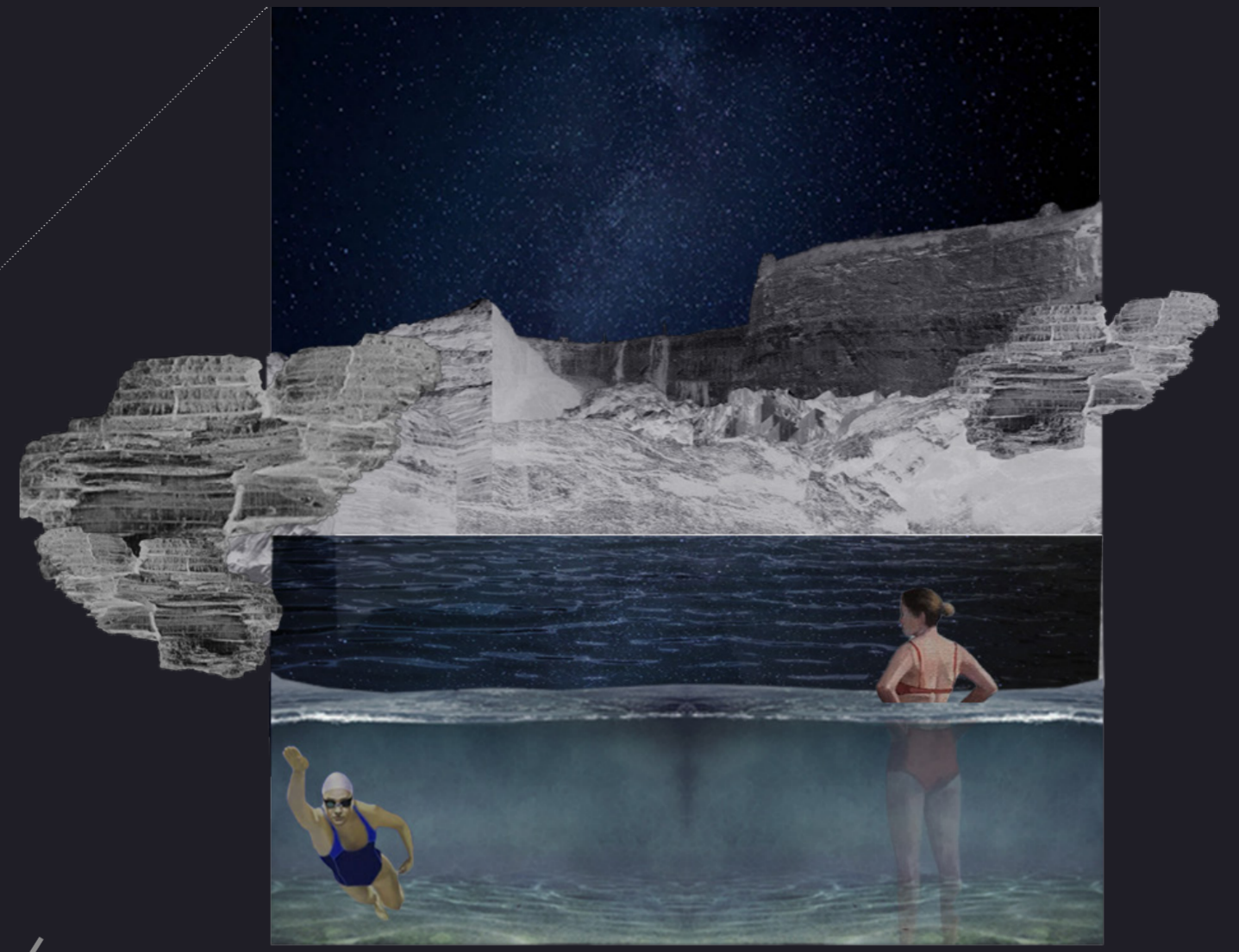
C'est ainsi que le projet Thermes Francon : les eaux du creux s'implante et redonne une nouvelle vocation à ce lieu exploité puis délaissé : un espace profondément déconnecté, où l'eau et la pierre composent un paysage calme où le quotidien se permet de ralentir. Entourée d'immenses parois rocheuses, avec comme seul repère les étoiles dans le ciel, la carrière est requalifiée en lieu immersif dans lequel les sens se mettent peu à peu en veille. La noirceur de l'eau et celle de la nuit s'y confondent pour créer un espace presque envoûtant, où le reflet des étoiles semble flotter à la surface du lac sombre.

Suivant les plateaux de la carrière, un chemin sculpté à même la pierre grise - celle qui a façonné tant d'édifices montréalais - serpente le long des hautes parois pour atteindre l'étendue d'eau noire. Au plus profond de ce cratère, qui prodigue un lieu de sérénité au sein de cette urbanité si chaotique, apparaît un parcours de passerelles semblant flotter sur l'eau. Celui-ci mène à une série de bassins d'eau filtrée, chacun offrant une ambiance différente et des installations en relation intime avec l'eau. À un endroit, une brume légère s'élève au-dessus du bassin et trouble les repères du paysage; plus loin, un tunnel traverse la surface de l'eau, permettant de s'engouffrer dans la noirceur et le silence. L'équilibre de cette installation repose sur des systèmes de filtration et de pulvérisation encourageant un mouvement continu, limitant les méfaits liés à la stagnation.

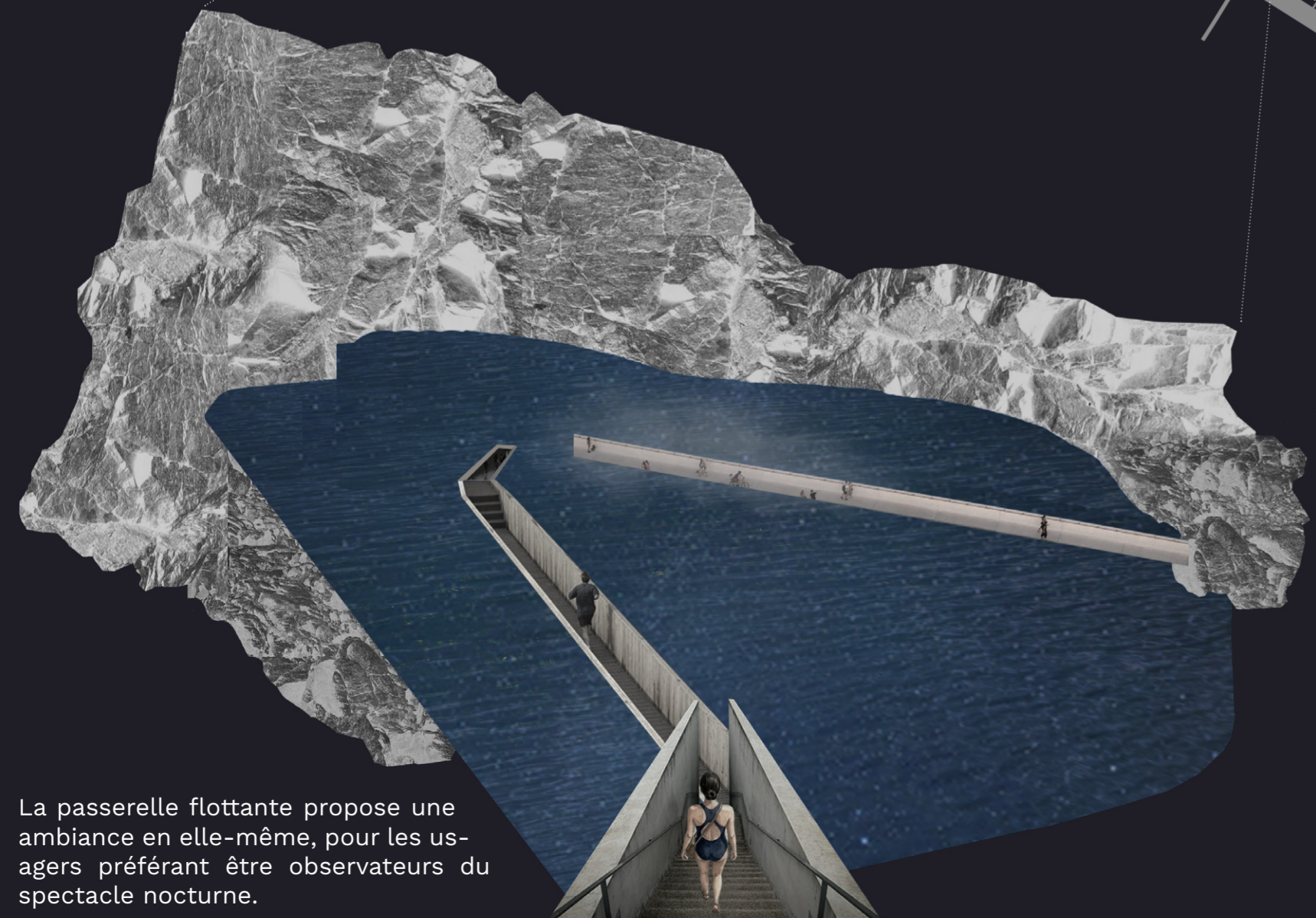
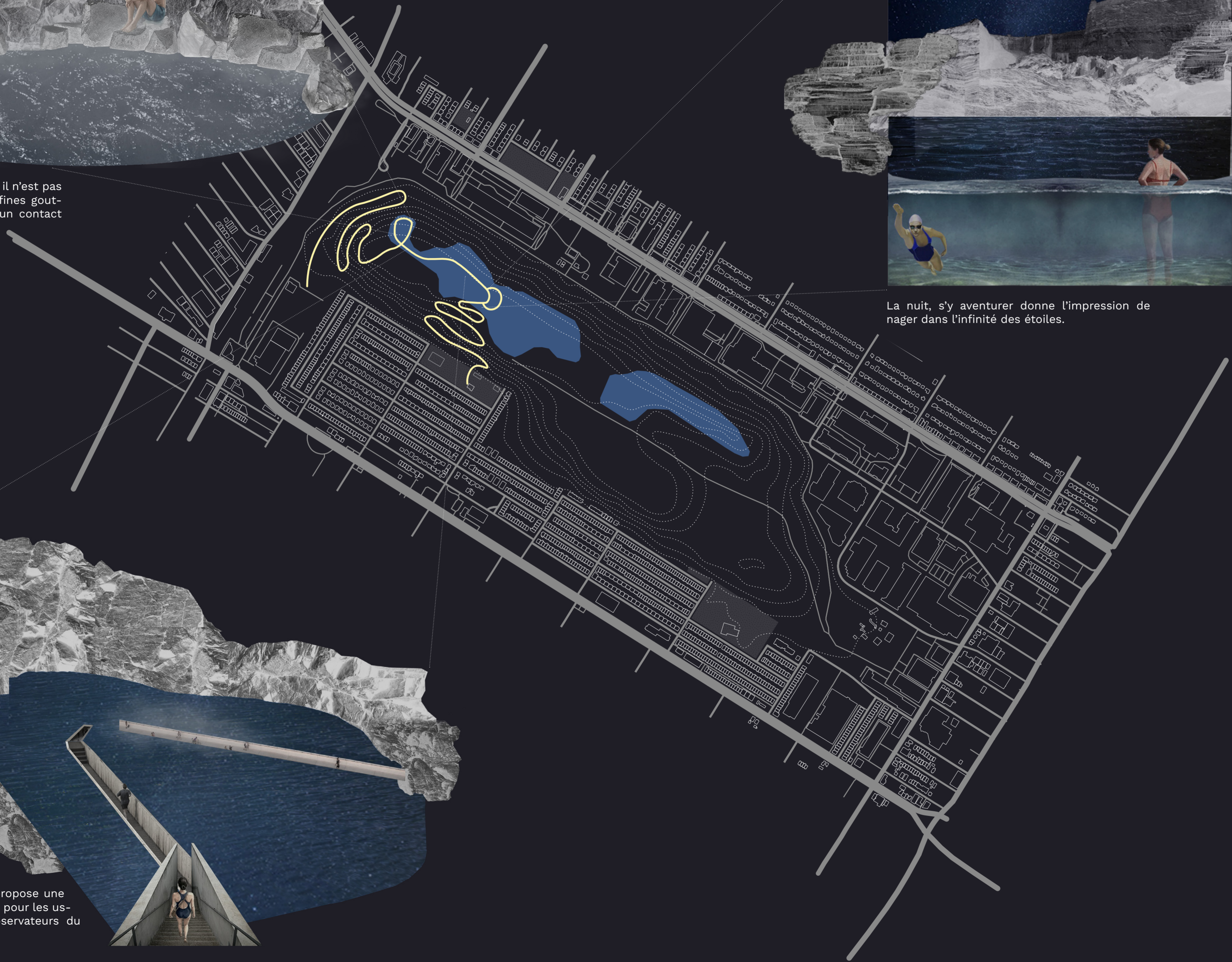




Pour entrer en contact avec l'eau, il n'est pas nécessaire de s'y immerger. Les fines gouttelettes de la brume proposent un contact plus subtil.



La nuit, s'y aventurer donne l'impression de nager dans l'infinité des étoiles.



La passerelle flottante propose une ambiance en elle-même, pour les usagers préférant être observateurs du spectacle nocturne.