

# REFLETS

# CONTEXTE

# MÉMOIRE DES LIEUX

L'accès à l'eau, dans notre mémoire collective, évoque des lieux de rassemblement, de baignade, de rituel et de partage. Or, dans la ville contemporaine, dans des métropoles comme Montréal, cette relation directe à l'eau demeure une expérience rare et souvent privatisée, accessible seulement à certains. *Reflets* prend place au sein de la carrière Francon, située au cœur du quartier Saint-Michel. Ancien site d'extraction aujourd'hui utilisé comme lieu de dépôt de neige, la carrière forme un paysage infrastructurel monumental, creusé dans la ville mais largement soustrait à la vie de ses habitants.

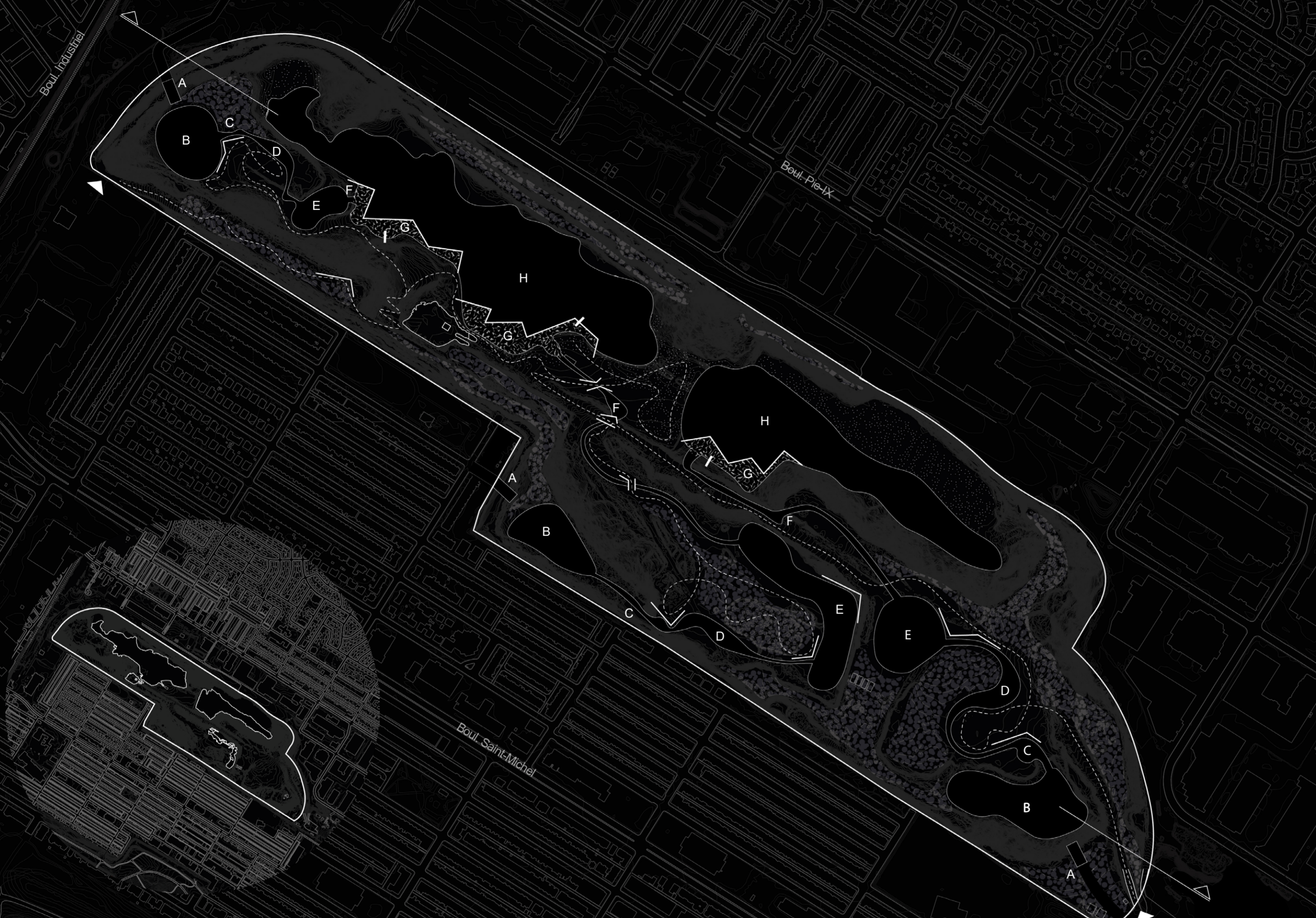
Le projet propose de transformer cette mémoire industrielle en un nouveau rituel collectif. Autrefois, la carrière était rythmée par des cycles précis de travail. Les ouvriers descendaient progressivement dans la cavité pour extraire la pierre, tandis que des signaux sonores annonçaient les dynamitages de fin de journée. Ces moments marquaient des rassemblements collectifs, structurant la vie du lieu et résonnant dans la roche.

Aujourd'hui, ce cycle est réinterprété à travers l'eau. L'eau issue de la fonte des neiges hivernales et des eaux pluviales est redirigée et régulée par un système de digues, puis lentement filtrée par les roches calcaires de la carrière. Elle est ensuite clarifiée par des couches de sable et par une végétation aquatique. À travers ce processus naturel de filtration et d'oxygénation, l'eau autrefois polluée se transforme progressivement en une ressource accessible.

L'ancienne descente vers la pierre devient une descente vers l'eau. Les plateformes et les trempins suivent les différents niveaux de la carrière et guident les visiteurs vers les bassins filtrés.

Chaque soir, un signal sonore marque l'ouverture du site et invite les visiteurs à descendre vers l'eau, faisant écho aux anciens appels qui rassemblaient les travailleurs. La nuit, le ruissellement des bassins, les chutes d'eau et les reflets lumineux remplacent les échos du travail de la pierre, amplifiés par l'acoustique naturelle de la carrière.

Dans un quartier marqué par l'intensité des flux urbains, un manque d'espaces collectifs et où plus de 50% de la population est issue de l'immigration, le projet imagine un lieu d'ancrage proposant une pause au cœur de Saint-Michel: un îlot de calme où l'eau devient lieu de rassemblement, de rituel et de partage.

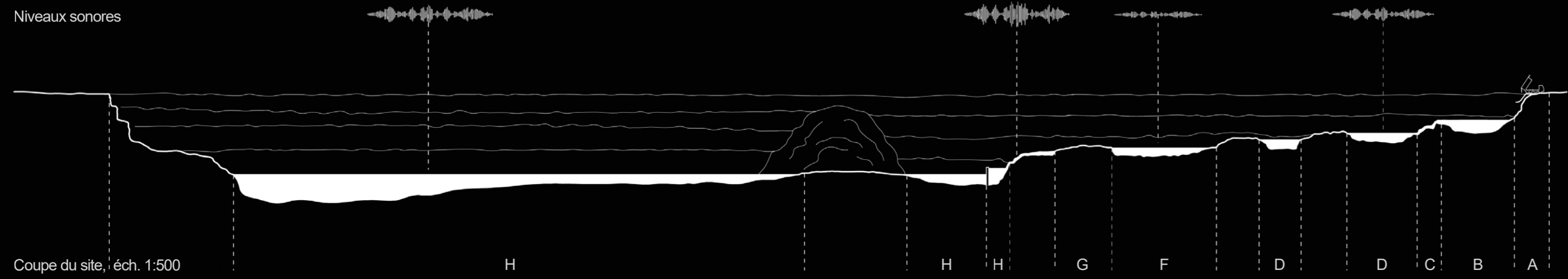


Carrière Francon actuelle, éch. 1:2000

Carrière Francon réaménagée, éch. 1:500

- Sentier aménagé
- Muret d'aménagement
- Trempin
- Nouveau boisé (forêt)
- Plage
- Piscine (eau filtrée)
- Eau
- Accès au site
- Direction du nord

## Niveaux sonores



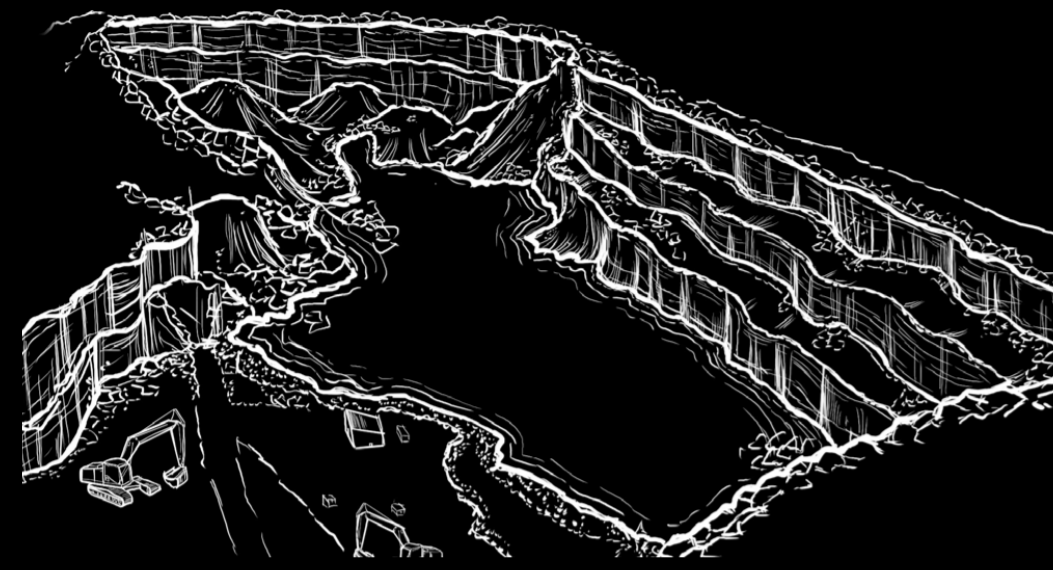
Coupe du site, éch. 1:500

- A. Décharge de neige et eaux pluviales
- B. Bassin de décantation
- C. Filtrage des gros débris
- D. Filtration au sable
- E. Bassin de phytoremédiation (absorption végétale des polluants)
- F. Oxygénation de l'eau
- G. Piscine d'eau filtrée
- H. Bassin de rétention d'eau

# REFLETS

# PROCESSUS

# EXPÉRIENCE



Carrière Francon actuelle

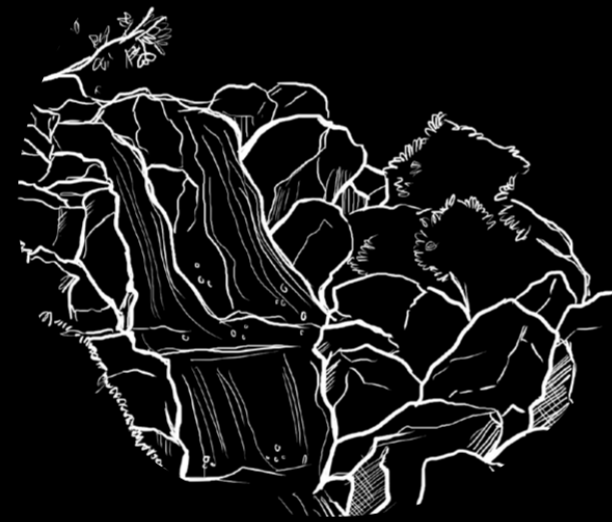
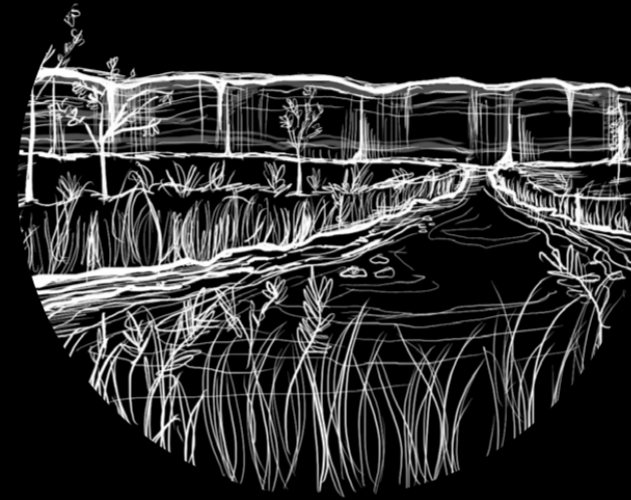


## 01. Filtration avec les roches

L'eau traverse les roches calcaires de la carrière, qui retiennent les particules et ralentissent l'écoulement, transformant la géologie du site en filtre naturel.

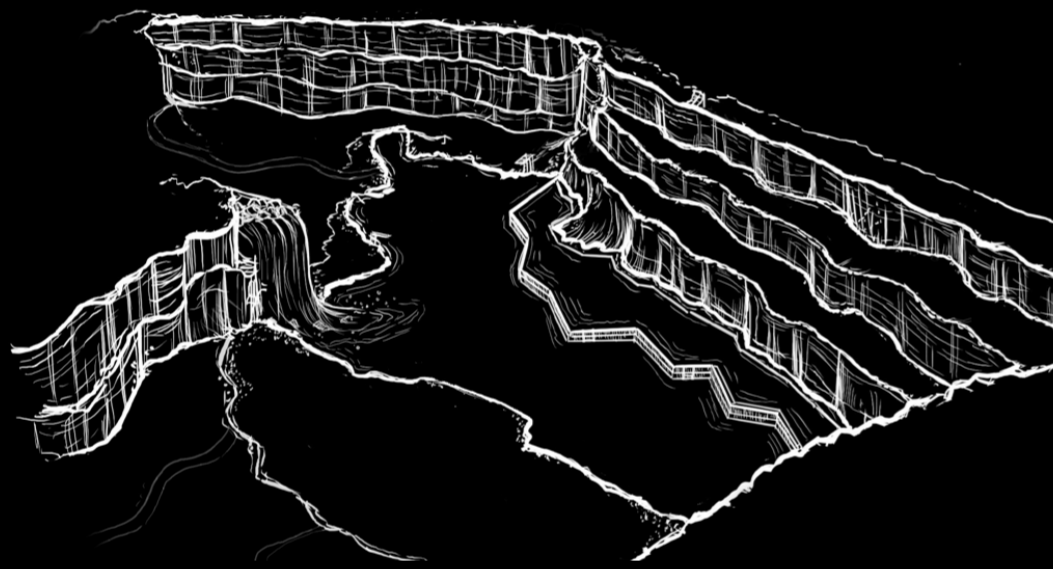
## 02. Filtration au sable et bassin végétal

L'eau est ensuite clarifiée par des couches de sable puis par un bassin de décantation végétalisé, où roseaux et plantes riveraines absorbent certains polluants.

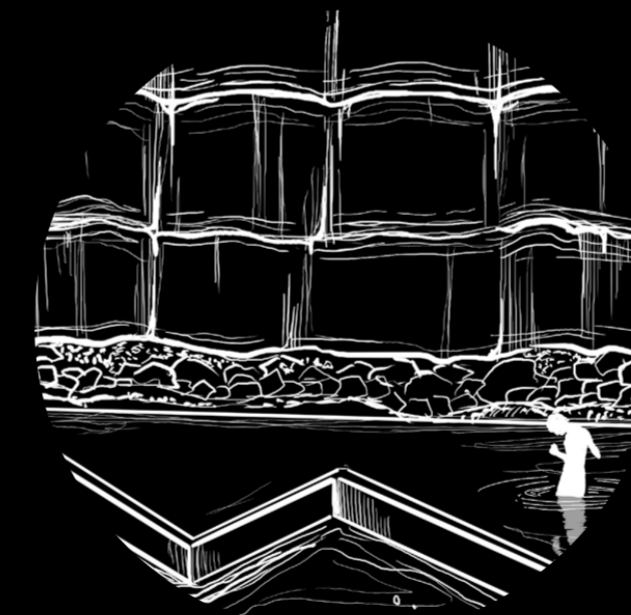


## 03. Oxygénation de l'eau

Un système de circulation et de chutes oxygène l'eau et empêche la stagnation, tout en créant une ambiance sonore immersive.

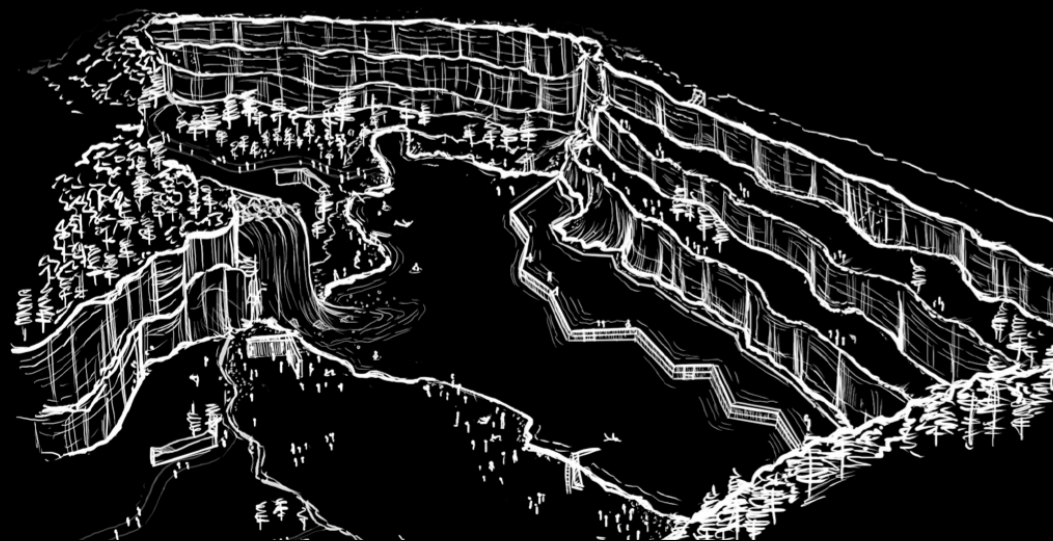


Carrière Francon réaménagée



## 04. Bassin intégré

Un bassin est intégré directement au plan d'eau existant utilisant l'eau filtrée du site; le bassin s'inscrit dans la topographie de la carrière, permettant une immersion progressive dans l'eau. Le tout devient une expérience sensorielle immersive; l'eau devient matière vivante, perceptible dans ses cycles, sa profondeur et sa présence au sein du paysage.



Carrière Francon habitée



## 05. Lieu de ressourcement

L'eau devient un îlot de calme et de ressourcement dans le paysage urbain, invitant à la contemplation et au rassemblement. Sa surface agit comme un miroir, reflétant lumière, mouvements et vie du quartier. Elle accueille regards, présences et histoires, rappelant sa place dans nos mémoires collectives comme lieu de rituel et de partage. Elle porte en elle une dimension symbolique et métaphorique, évoquant les reflets de ceux qui y entrent en contact.

